



SOO TAASTAMINE TUDUSOO LOODUSKAITSEALAL

WETLAND RESTORATION IN TUDUSOO NATURE PROTECTION AREA



MIKS ON SOOD TÄHTSAD?

- nad puhastavad ja talletavad magevett;
- leevendavad üleujutusi ja põuda;
- sood seovad tõhusalt süsinikku, pehmedades inimese põhjustatud kliimamuutusi;
- on paljude liikide, nt putuktoiduliste huulheinte, jõhvika, rabapüü ja turbasammalde ainus elupaik;
- aegade vältel on soodes talletunud põnevaid jälgi inimtegevusest, näiteks sooteede, esemete ja pärimuslugudena;
- sood on head paigad, kus puhata ja korjata marju.

KUI PALJU ON EESTIS SOID?

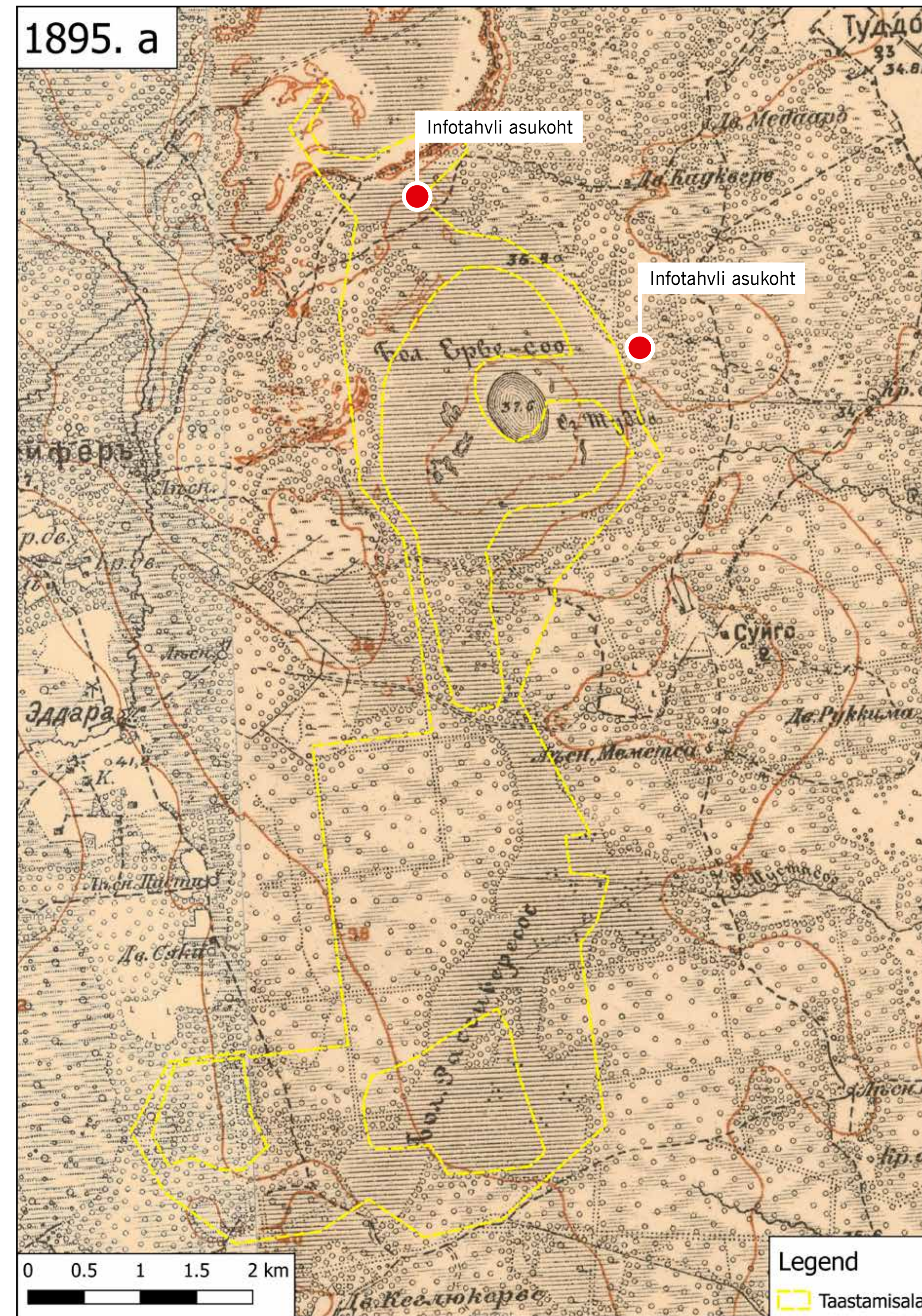
20. sajandi keskel oli Eestis 6400 km² lagesoid. Praegu võtavad lagesood enda alla ainult 2400 km², mis on umbes 5,3% Eesti pindalast, seega ligi kolm korda vähem kunagisest katvusest. Ühtlasi leidub Eestis kuni 1500 km² soometsi, mille täpne ulatus ei ole veel teada. Soode pindala on kahanenud peamiselt kuivendamise tõttu. Ent paraku on soole omane talitlus kuivendatud soodes rikutud.

MIKS ON VAJA SOID TAASTADA?

Selleks et soid hoida, on neid võetud kaitse alla. Tudusoo looduskaitseala algus ulatub 1976. aastasse, kui loodi reservaat pruunkarude kaitseks.

Paraku on kuivendus Eestis tuntavalt mõjutanud isegi kaitsealuseid soid. Seal on võimalik kuivendamisjärgsed leevendada, taastades mõnel kaitsealal soo loodusliku veerežiimi: nii saab soo toimida loomulikult moel.

Sood etendavad tähtsat rolli ka kogu Euroopat hõlmavas looduskaitsevõrgustikus Natura 2000. Selle järgi peetakse eriti väärtuslikeks elupaikadeks looduslikus seisundis raba ning siirdesoo- ja raba-metsi. Kuna Eestis veel leidub neid haruldasi kooslusi, on meil võimalus ja vastutus soid hoida ning leevendada kuivenduse mõjusid.

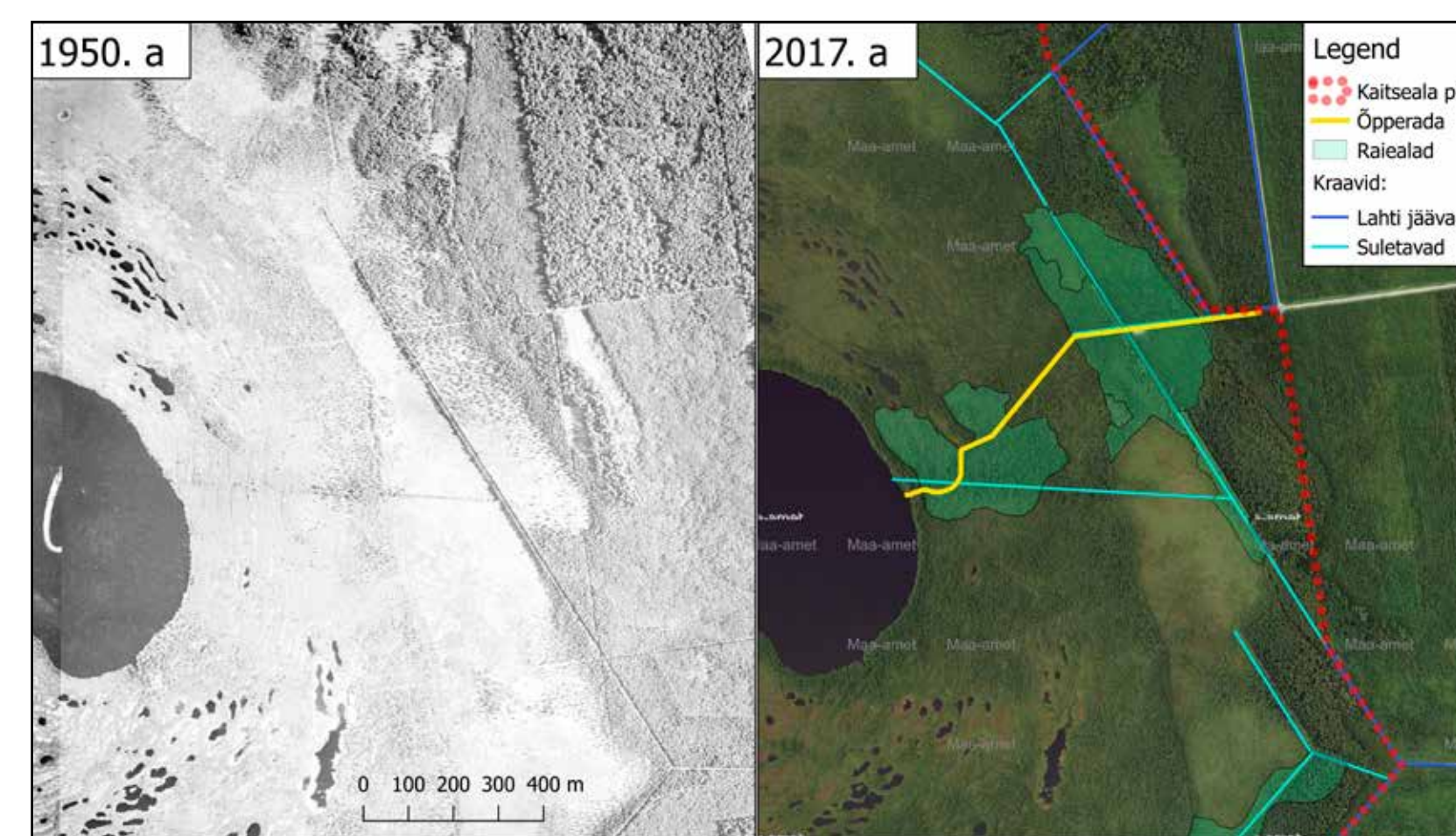


Tudusooos taastatava ala piirid on märgitud 1895. aasta verstakaardile

KUIDAS TAASTATAKSE TUDUSOOD?

Sookoosluse taastamisel on oluline tagada endine veerežiim. Seetõttu suletakse kuivenduskraavid enamasti turbast paisudega ja vesi ei voola kuivendatud alalt enam nii kergesti ära – tasapisi hakkab taastuma soo looduslik talitlus. Tudusoo looduskaitsealale rajatakse ligi pool tuhat paisu, osa kraave aetakse täielikult kinni. Paisud rajatakse nõnda, et veetase tõuseb üksnes kaitsealal ja riigimaadel.

Kohati eemaldatakse – hoolika eeltöö põhjal – kuivenduse tõttu kasvanud puid, et vähendada vee aurumist ja luua lagesoole omaseid elupaiku. Puud eemaldatakse ka masinate liikumisteedelt kuni paisude asukohtadeni. Töid kavandades lähtutakse kuivendamiseelsest olukorrast.



Näide maastikumuutuste kohta (vt nt metsapiiri nihkumist lagesoole). Kollane joon tähistab Tudu õpperada



Säiliv (vasakul) ja maharaiutav (paremal) mets

Taastamistööde jooksul seiratakse, millist mõju avaldavad need tööd veerežiimile, loomadele (nt rabakonn, valgelaup-rabakiil, metsis) ja taimedele (nt turbasamblad).



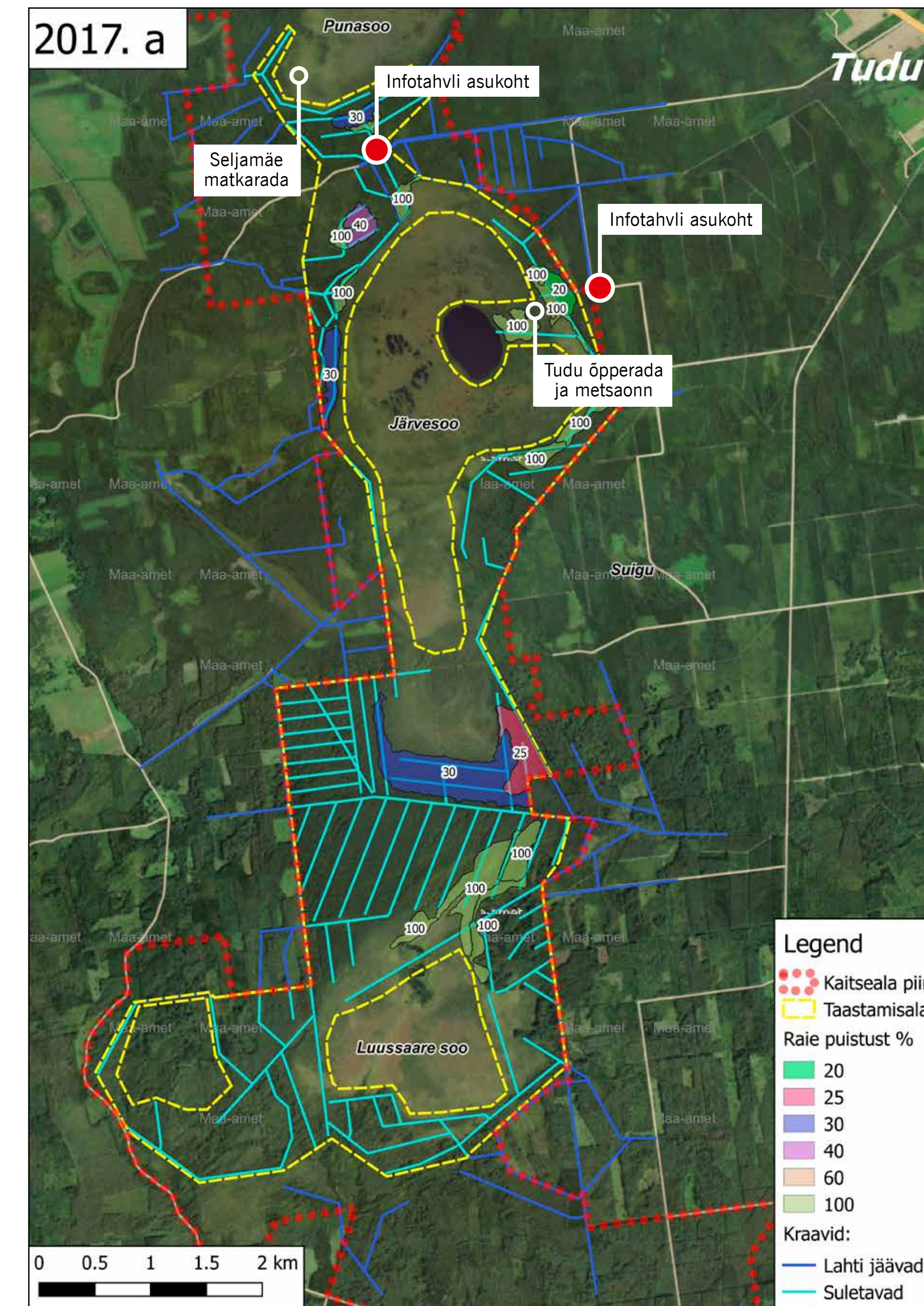
Metsise (*Tetrao urogallus*) ja tedre (*Lyrurus tetrix*) väljaheidet



Turbasammaldest (*Sphagnum*) on soo taastamise sihtliigid näiteks lillakas turbasammal (*S. magellanicum*), punane turbasammal (*S. rubellum*) ja pruun turbasammal (*S. fuscum*)



Valgelaup-rabakiili (*Leucorhynchus albifrons*) valmik ja vastne



2017. aasta ortofotole on märgitud Tudusoo looduskaitseala ja taastatava ala piirid ning suletavate kraavide ja kavandatud raialeade asukohad

Taastamise käigus kogutakse Tudusoo looduskaitseala ja lähiumbruse kohta nii arheoloogilist kui ka kultuuriloolist teavet. Kogutud materjale kasutatakse õppetöös ja projekti käsitlevates teabeallikates.

Kraavihallid kaovad Tudust. Kuna Tudu ümbruskonnas on kraaviõõdega lõpule jõudnud ja kraavitamise kava täidetud, siis on tead, et juurte suurem osa eluoluliselt kraavitajatest lahunud, minnes kaevanduseesse tööle. Siinujeliste kraavitajate lahumisega muutub ka Tudu ümbrus, jättes juur metsaõhku oli juurimata kraavihallide peatuskohaks loomadele.

Uus Eesti, nr 246, 24. veebruar 1938

Projekti jooksul uuendatakse Järvesoos Tudu õpperada ja metsaõnni ning Punasoo Seljamäe matkarada.



Tudu õpperada



Seljamäe matkarada

PROJEKTIST

Taastamistööd Tudusoo looduskaitsealal tehakse projekti „Soode kaitse ja taastamine“ raames (ingl *Conservation and Restoration of Mire Habitats – LIFE Mires Estonia*; nr LIFE14 NAT/EE/000126). Projekt viiakse ellu Euroopa Liidu LIFE-i programmi ja Keskkonnainvesteeringute Keskuse rahastuse toel aastatel 2015–2020.

Projekti siht on taastada Sirtsis soos, Laukasoo, Feodorisoos, Ohepalu, Soosaare ning Tudu soostikus kokku ca 7000 ha Natura 2000 võrgustikku kuuluvaid soolasiid, sh ligi 5000 ha loodusdirektiivi elupaigatüüpe.

Projekti partnerid: SA Eestimaa Looduse Fond, Tartu Ülikool, MTÜ Arheovisioon

Koostööpartnerid: Riigimetsa Majandamise Keskus, Keskkonnaamet, kohalikud omavalitsused kohalike inimestega ja Keskkonnaministeerium

Projekti koduleht: soo.elfond.ee

Information board describes reconstruction process of Tudusoo mire. For information in English, please visit: soo.elfond.ee/en

KONTAKT

Jüri-Ott Salm, ELF, tel +372 529 5933
Leevi Krumm, RMK, tel +372 5694 5215

