



SOO TAASTAMINE SIRTISI LOODUSKAITSEALAL

WETLAND RESTORATION IN SIRTISI NATURE PROTECTION AREA



MIKS ON SOOD TÄHTSAD?

- nad puhastavad ja talletavad magevett;
- leevendavad üleujutusi ja põuda;
- sood seovad tõhusalt süsinikku, pehmedades inimese põhjustatud kliimamuutusi;
- on paljude liikide, nt putuktoiduliste huulheinte, jõhvika, rabapüü ja turbasammalde ainus elupaik;
- aegade vältel on soodes talletunud põnevaid jälgi inimtegevusest, näiteks sooteede, esemete ja pärimuslugudena;
- sood on head paigad, kus puhata ja korjata marju.

KUI PALJU ON EESTIS SOID?

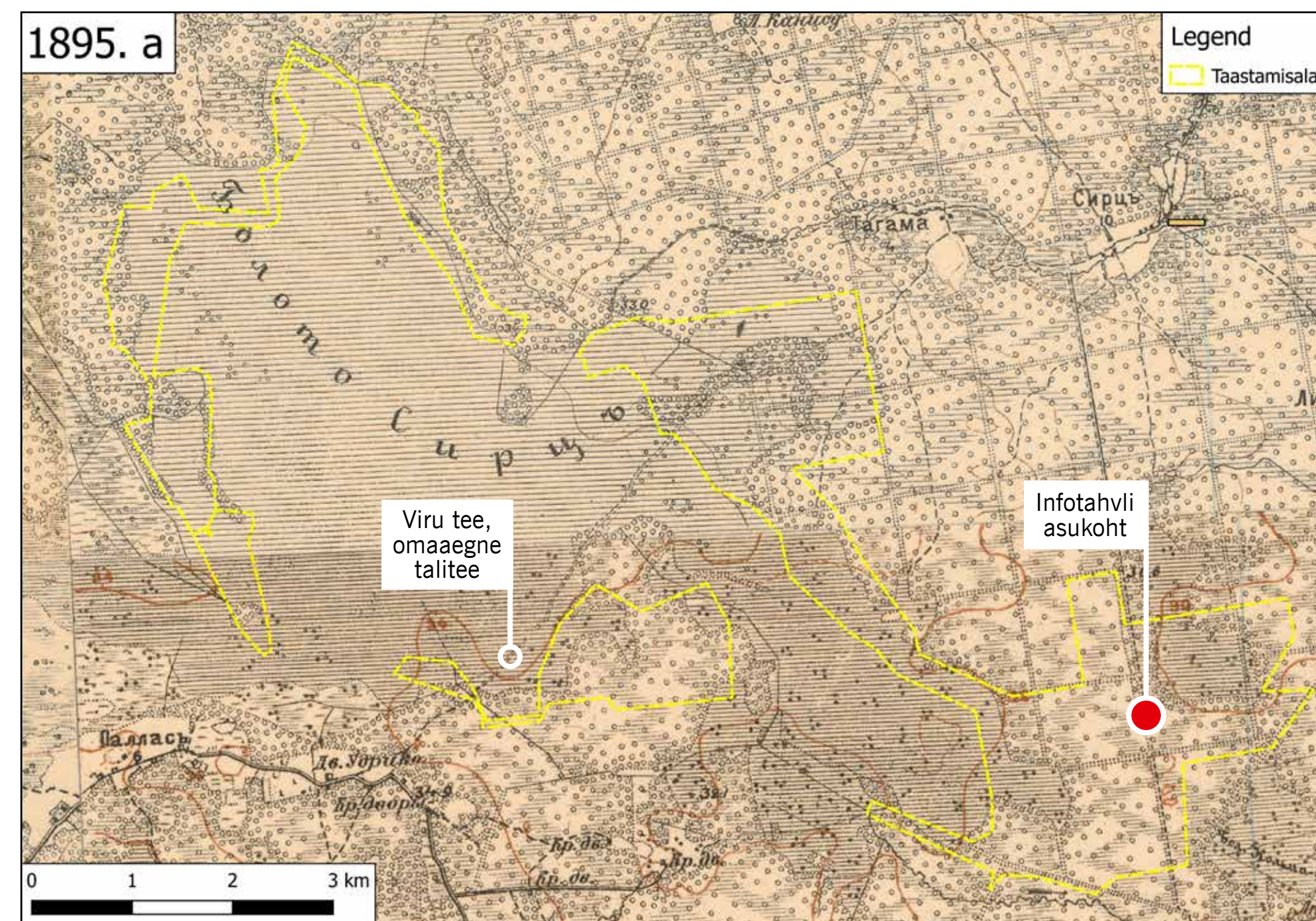
20. sajandi keskel oli Eestis 6400 km² lagesoid. Praegu võtavad lagesood enda alla ainult 2400 km², mis on umbes 5,3% Eesti pindalast, seega ligi kolm korda vähem kunagisest katvusest. Ühtlasi leidub Eestis kuni 1500 km² soometsi, mille täpne ulatus ei ole veel teada. Soode pindala on kahanenud peamiselt kuivendamise tõttu. Ent paraku on soole omane talitlus kuivendatud soodes rikutud.

MIKS ON VAJA SOID TAASTADA?

Selleks et soid alles hoida, on neid võetud kaitse alla. Sirtsii soo võeti kaitse alla 1981. aastal.

Paraku on kuivendus Eestis tuntavalt mõjutanud isegi kaitsealuseid soid. Seal on võimalik kuivenduse mõjusid leevendada, taastades mõnel kaitsealal soo loodusliku veerežiimi: nii saab soo toimida loomulikult moel.

Sood etendavad tähtsat rolli ka kogu Euroopat hõlmavas looduskaitsevõrgustikus Natura 2000. Selle järgi peetakse eriti väärtuslikeks elupaikadeks looduslikus seisundis raba ning siirdesoo- ja rabametsi. Kuna Eestis veel leidub neid haruldasi kooslusi, on meil võimalus ja vastutus soid hoida ning leevendada kuivenduse mõjusid.



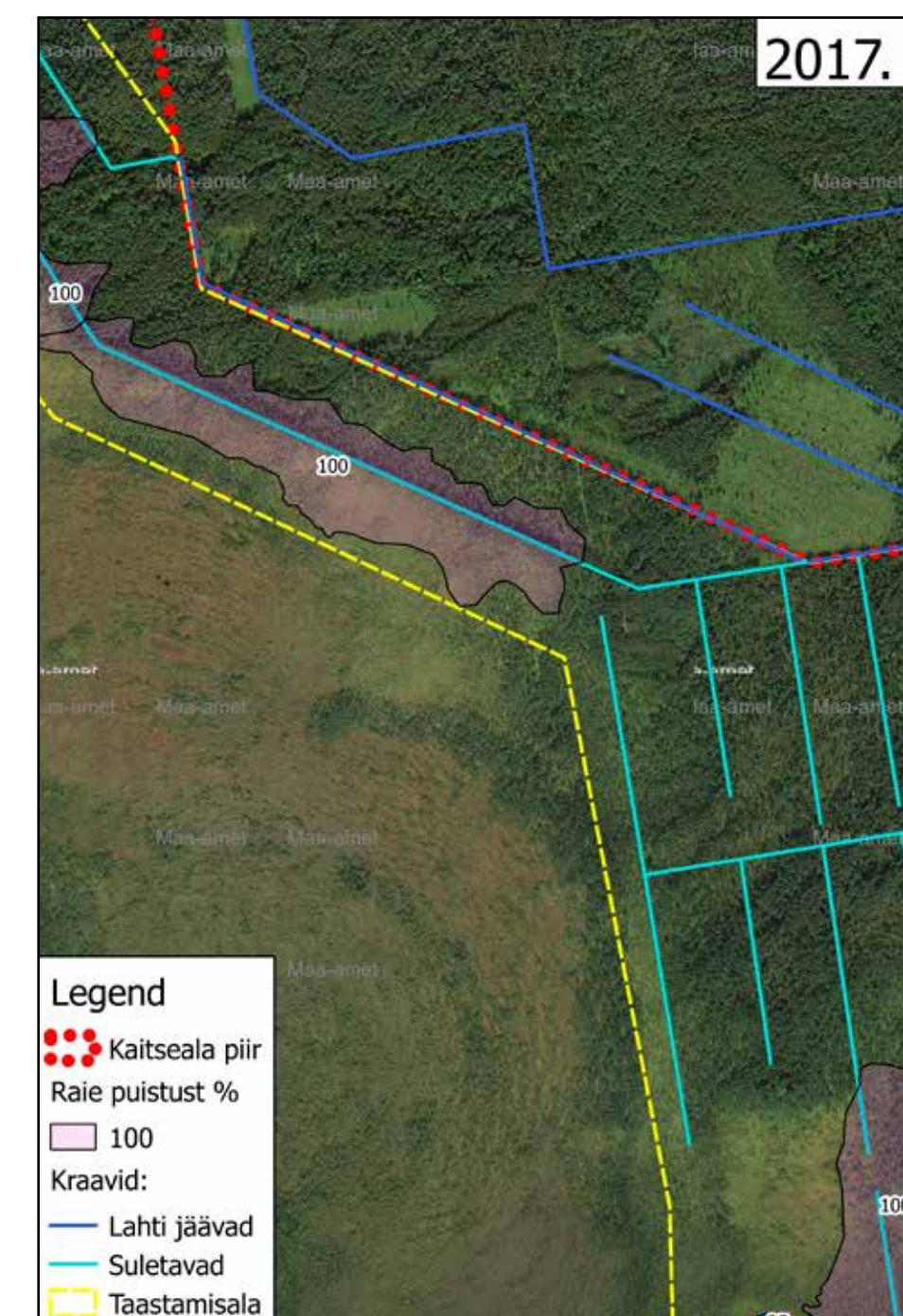
1895. aasta verstakaardile on märgitud Sirtsii soo koos taastatava alaga

KUIDAS TAASTATAKSE SIRTISI SOOD?

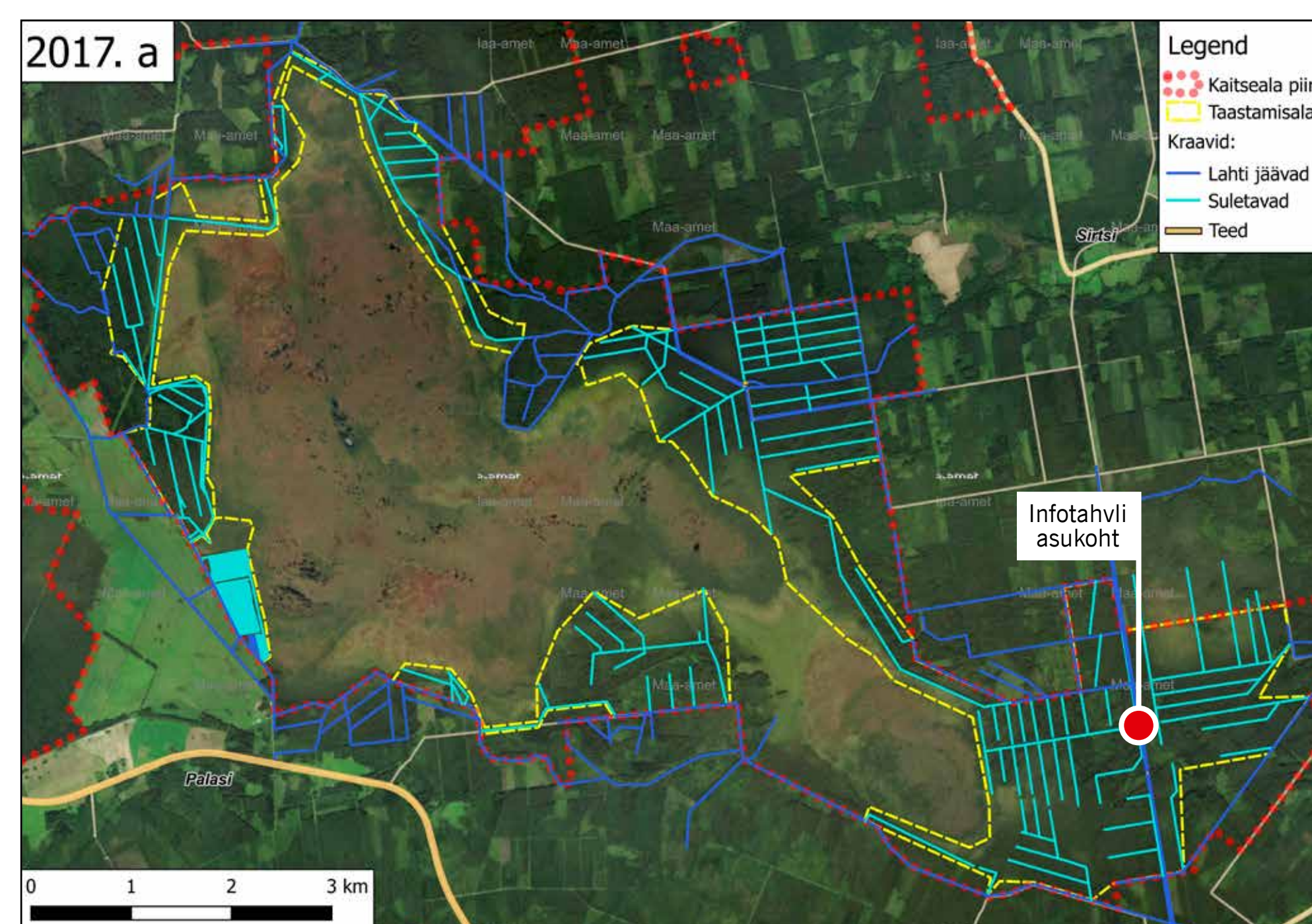
Sookoosluse taastamisel on oluline tagada endine veerežiim. Seetõttu suletakse kuivenduskraavid enamasti turbast paisudega ja vesi ei voola kuivendatud alalt enam nii kergesti ära – tasapisi hakkab taastuma soo looduslik talitus. Sirtsii sohu rajatakse ligi seitsesada paisu, osa kraave aetakse täielikult kinni. Paisud rajatakse nõnda, et veetase tõuseb üksnes kaitsealal ja riigimaadel. Sirtsii soos kuulub taastatava ala sisse ka endine Palasi turbakaevandusala.



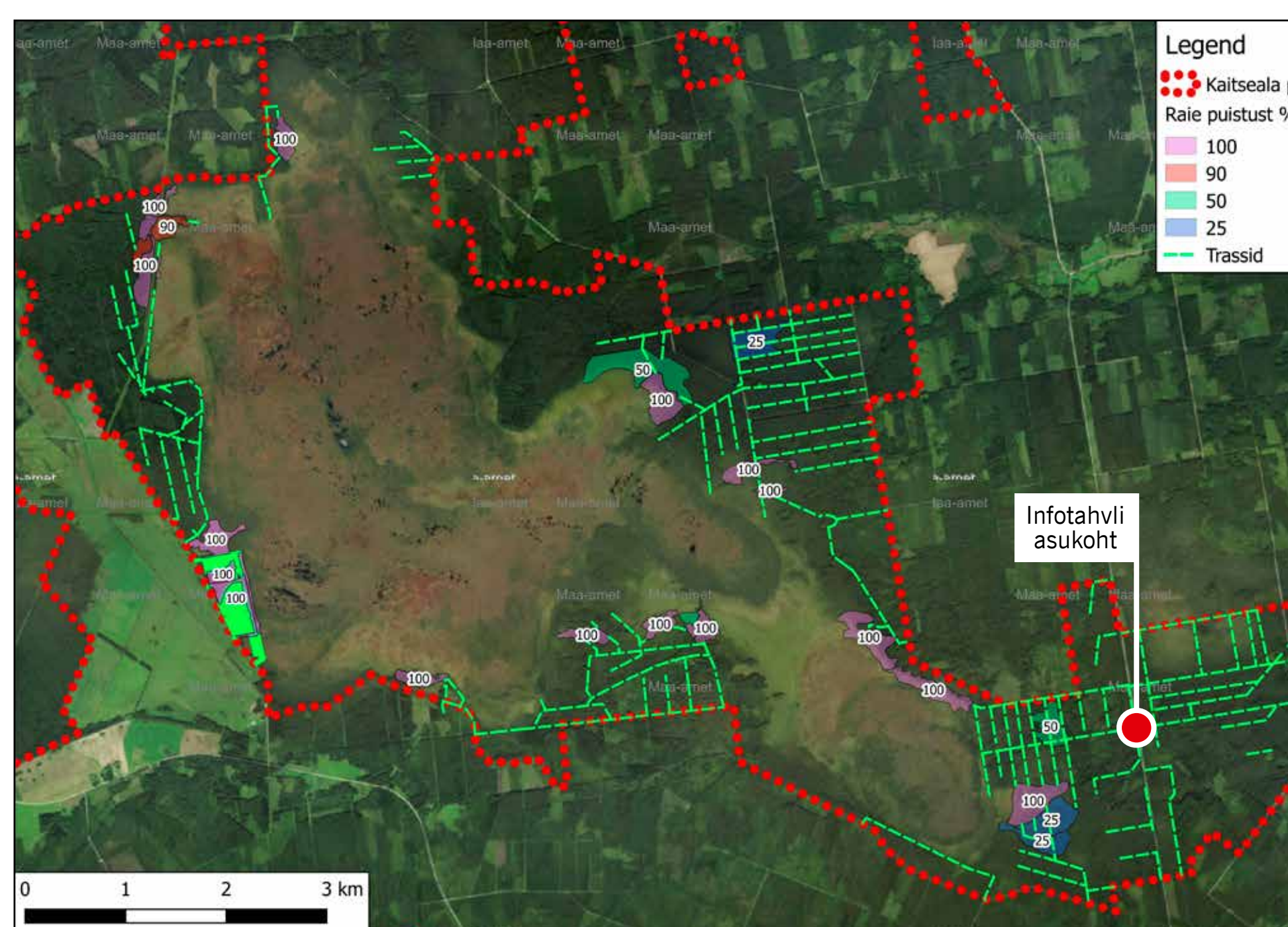
Näide maastikumuutuste kohta Sirtsii looduskaitsealal (nt vt metsapiiri nihkumist lagesoole)



Kohati eemaldatakse – hoolika eeltöö põhjal – kuivenduse tõttu kasvanud puid, et vähendada vee aurumist ja luua lagesoole omaseid elupaiku. Puud eemaldatakse ka masinate liikumisteedelt paisude asukohtadeni. Nii enne kui ka pärast taastamistõid jälgitakse selle tegevuse mõju veerežiimile, loomadele (nt rabakonn, valgelaup-rabakiil, metsis) ja taimedele (nt turbasamblad).



Sirtsii looduskaitseala koos taastamistööde käigus suletavate kraavidega 2017. aasta ortofoto



Sirtsii looduskaitseala koos taastamisala ja kavandatud raialadega 2017. aasta ortofoto



Vaade Palasi jääksõle 2017. aastal



Siirdesoomättad Sirtsii soos



Viru tee 2017. aastal



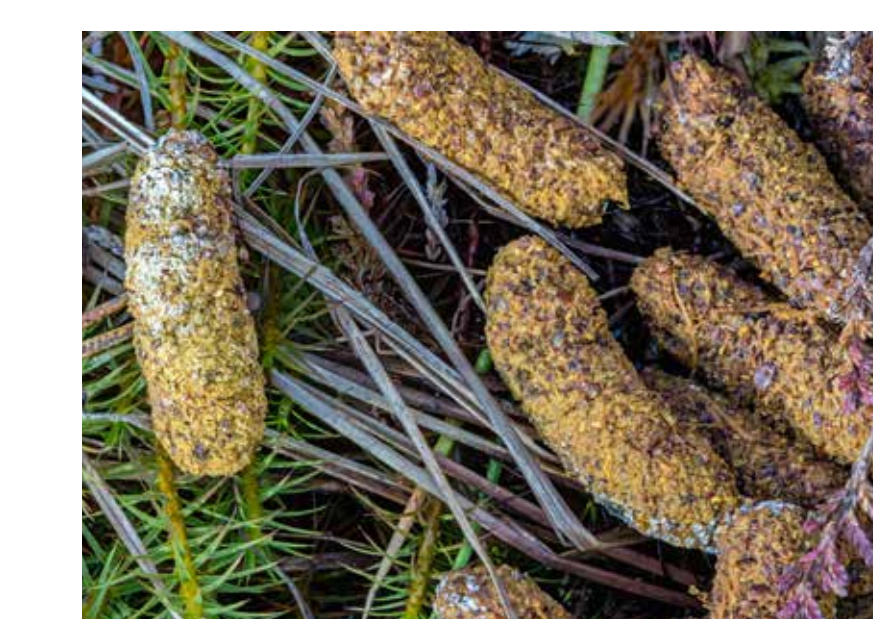
Turbapais Kuresoos Soomaal

Taastamise käigus kogutakse Sirtsii soo ja lähiumbruse kohta nii arheoloogilist kui ka kultuuriloolist teavet. Kogutud materjale kasutatakse õppetöös ja projekti käsitlevates teabeallikates.

Maantee läbi põhjatu Sirtsii soo.

Omavärsast teed ehitatakse praegu Viru maak. Nimelt õgwendatakse Viru maava- lühise summadega talvel Raikvere-Ranna- pungeri vahelist maanteed, kusjuures uus tee rajatakse läbi suure Sirtsii soo. Rahal pool sood asuvad Palasi ja Anguse metja- tiilad ühendatakse teega, mis läheb läbi põhjatu soo. Uut teed on võimalik raja- da vaid talvel, millal soo kannab inimeji ja hobuseid.

Maa Hääl, nr 7, 17. jaanuar 1938



Metsise (*Tetrao urogallus*) ja tedre (*Lyrurus tetrix*) väljaheid



Isane rabakonn (*Rana arvalis*) igapäeva- ja pulmarüüs



Valgelaup-rabakiili (*Leucorrhinia albifrons*) valmik ja vastne



Säiliv (ülal) ja maharaiutav (all) mets

PROJEKTIST

Taastamistõid Sirtsii looduskaitsealal tehakse projekti „Soode kaitse ja taastamine” raames (ingl *Conservation and Restoration of Mire Habitats* – LIFE Mires Estonia; nr LIFE14 NAT/EE/000126). Projekt viiakse ellu Euroopa Liidu LIFE-i programmi ja Keskkonna- investeringute Keskuse rahastuse toel aastatel 2015–2020.

Projekti siht on taastada Sirtsii soos, Laukasoo, Feodorisoo, Ohepalu, Soosaare ning Tudu soostikus kokku ca 7000 ha Natura 2000 võrgustikku kuuluvaid soolasiid, sh ligi 5000 ha loodusdirektiivi elupaigatüüpe.

Projekti partnerid: SA Eestimaa Looduse Fond, Tartu Ülikool, MTÜ Arheovision

Koostööpartnerid: Riigimetsa Majandamise Keskus, Keskkonnaamet, kohalikud omavalitsused kohalike inimestega ja Keskkonnaministeerium

Projekti koduleht: soo.elfond.ee

Information board describes reconstruction process of Sirtsii mire. For information in English, please visit: soo.elfond.ee/en

KONTAKT

Jüri-Ott Salm, ELF, tel +372 529 5933
Leevi Krumm, RMK, tel +372 5694 5215

