



# LAUKASOO TAASTAMINE LAHEMAA RAHVUSPARGIS

## WETLAND RESTORATION IN LAUKASOO, LAHEMAA NATIONAL PARK



### MIKS ON SOOD TÄHTSAD?

- nad puhastavad ja talletavad magevett;
- leevendavad üleujutusi ja põuda;
- sood seovad tõhusalt süsinikku, pehmen- dades inimese põhjustatud kliimamuutusi;
- on paljude liikide, nt putuktoiduliste huulheinte, jõhvika, rabapüü ja turbasammalde ainus elupaik;
- aegade vältel on soodes talletunud põnevaid jälgi inimtegevusest, näiteks sooteede, esemete ja pärimuslugudena;
- sood on head paigad, kus puhata ja korjata marju.

### KUI PALJU ON EESTIS SOID?

20. sajandi keskel oli Eestis 6400 km<sup>2</sup> lagesoid. Praegu võtavad lagesood enda alla ainult 2400 km<sup>2</sup>, mis on umbes 5,3% Eesti pindalast, seega ligi kolm korda vähem kunagisest katvusest. Ühtlasi leidub Eestis kunigi 1500 km<sup>2</sup> soometsi, mille täpne ulatus ei ole veel teada. Soode pind- ala on kahanenud peamiselt kuivendamise tõttu. Ent paraku on soole omane talitlus kuivendatud soodes rikutud.

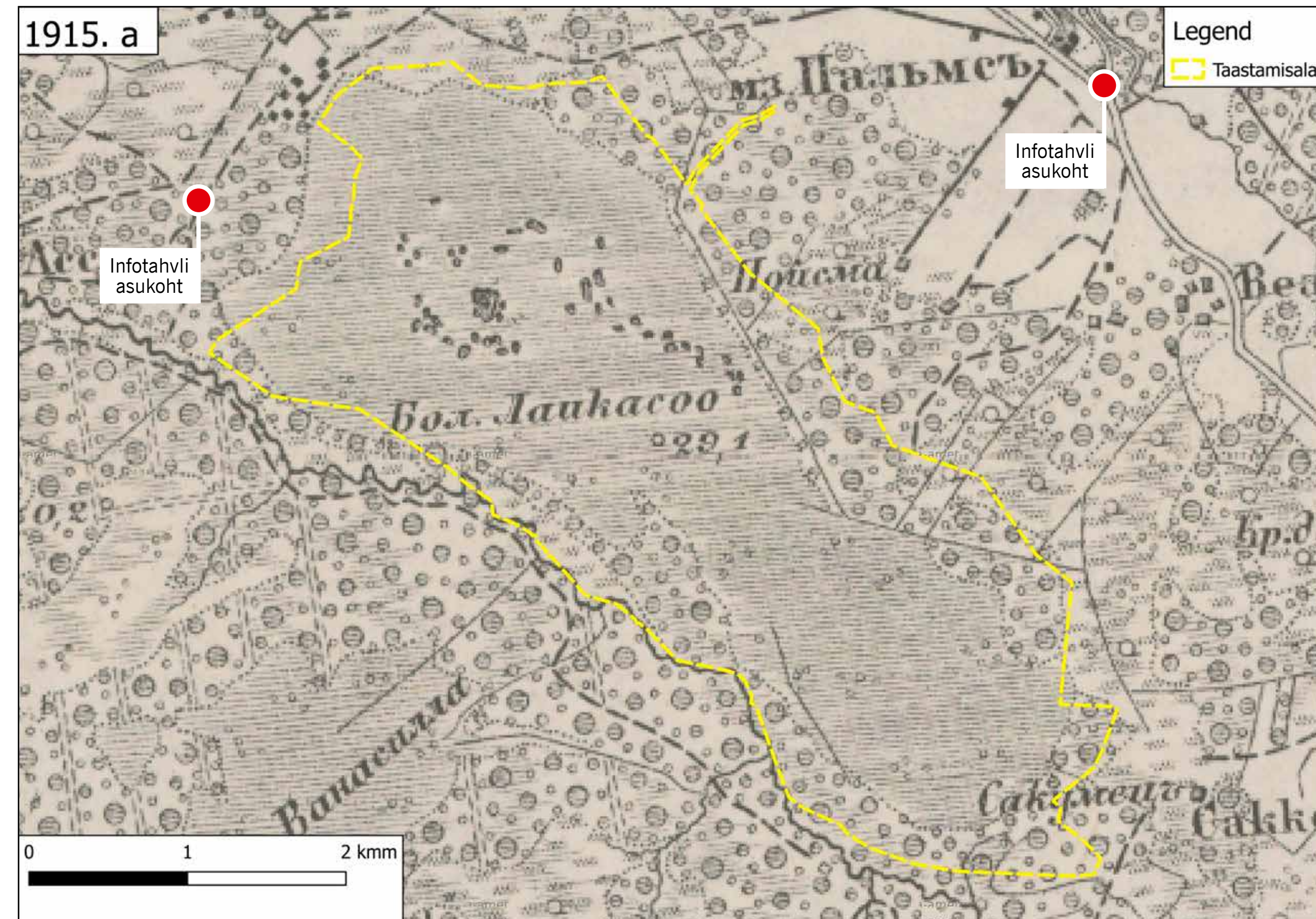
### MIKS ON VAJA SOID TAASTADA?

Selleks et soid alles hoida, on neid võetud kaitse alla. Laukasoo võeti kaitse alla 1971. aastal ühena Lahemaa rahvus- pargi reservaatidest.

Paraku on kuivendus Eestis tuntavalt mõjutanud isegi kaitsealuseid soid. Seal on võimalik kuivendusmõjusid leevendada, taastades mõnel kaitsealal soo loodusliku veerežiimi: nii saab soo toimida loomulikult moel.

Sood etendavad tähtsat rolli ka kogu Euroopat hõlmavas looduskaitsevõrgustikus Natura 2000. Selle järgi peetakse eriti väärtuslikeks elupaikadeks looduslikus seisundis raba ning siirdesoo- ja rabametsi. Kuna Eestis veel leidub neid haruldasi kooslusi, on meil võimalus ja vastutus soid hoida ning leevendada kuivenduse mõjusid.

Lahemaa rahvusparkis tehakse sootaastamistöid veel Hara ja Viru rabas.



Laukasoo taastatava ala piiriid on märgitud 1915. aasta verstakaardile

### KUIDAS TAASTATAKSE LAUKASOOD?

Sookoosluse taastamisel on oluline tagada endine veerežiim. Seetõttu suletakse kuivenduskraavid enamasti turbast paisudega ja vesi ei voola kuivendatud alalt enam nii kergesti ära – tasapisi hakkab taastuma soo looduslik talitlus. Laukasohu rajatakse ligi pool tuhat paisu, osa kraave aetakse täielikult kinni. Paisud rajatakse nõnda, et veetase tõuseb üksnes kaitsealal ja riigimaadel.



Laukasoo kraavide näiteid: piirikraav, kinnikasvanud piirikraav, eesvool

Kohati eemaldatakse – hoolika eeltöö põhjal – kuivenduse tõttu kasvanud puid, et vähendada vee aurumist ja luua lagesoole omaseid elupaiku. Puud eemaldatakse ka masinate liikumisteedelt kuni paisude asukohtadeni. Töid kavandades lähtutakse kuivendamise- eelsest olukorrast.



Säiliv mets

Maharaiutav mets

Säilikpuu

Nii enne kui ka pärast taastamistöid jälgitakse selle tegevuse mõju veerežiimile, loomadele (nt rabakonn, valgelaup-rabakiil, metsis) ja taimedele (nt turbasamblad).



Metsise (*Tetrao urogallus*) ja tsedre (*Lyrurus tetrrix*) väljajäätid



Isane rabakonn (*Rana arvalis*) igapäeva- ja pulmarüüs



Turbasammalde näiteid



Metsisekana (*Tetrao urogallus*)



Valgelaup-rabakiili (*Leucorhina albifrons*) valmik ja vastne



Turbasammalde näiteid



Metsisekana (*Tetrao urogallus*)



Valgelaup-rabakiili (*Leucorhina albifrons*) valmik ja vastne

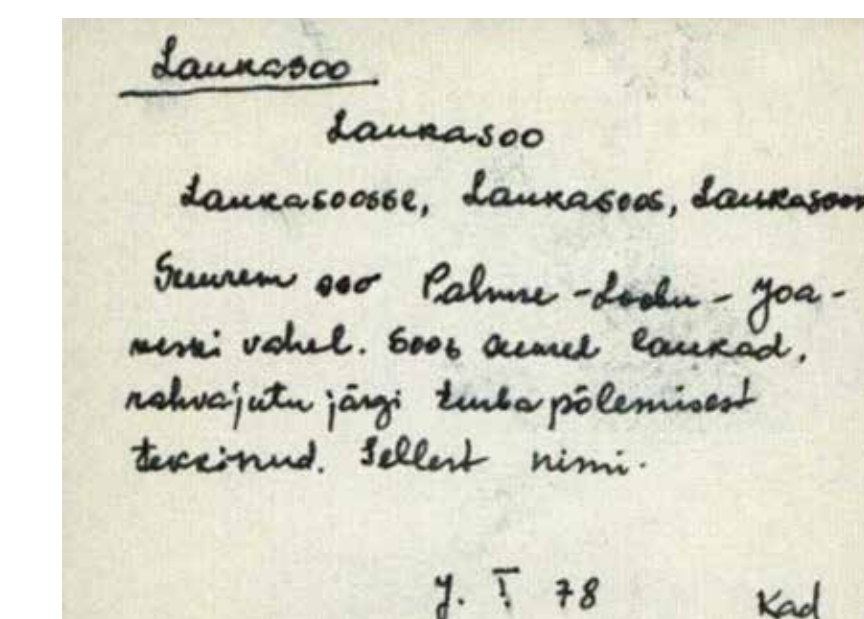


Turbasammalde näiteid



Droonivaade Laukasoole

Taastamise käigus kogutakse Laukasoo ja lähi- ümbruse kohta nii arheoloogilist kui ka kultuuri- loolist teavet. Kogutud materjale kasutatakse õppetöös ja projekti käsitlevates teabeallikates.



Laukasoo nime lugu Eesti Keele Instituudi kohanimekartoteegis



Kui loodus- ja kultuuri- pärand segunevad: kütse pealuu on riputa- tud puuks külge



Turbapais Soomaal Kuresoos

### PROJEKTIST

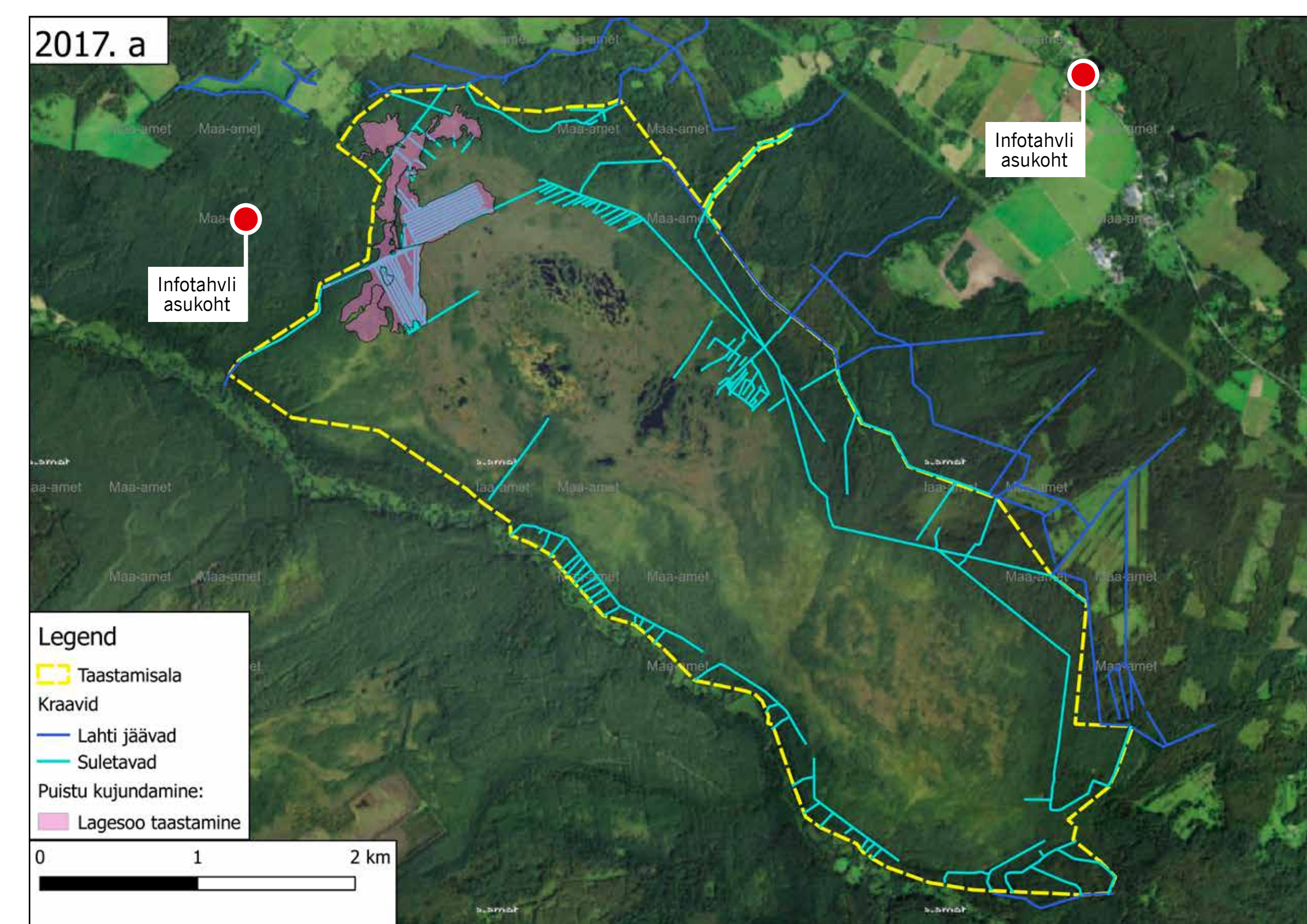
Soostaastamistöid Laukasoo tehakse projekti „Soode kaitse ja taastamine” raames (ingl *Conservation and Restoration of Mire Habitats* – LIFE Mires Estonia; nr LIFE14 NAT/EE/000126). Projekt viiakse ellu Euroopa Liidu LIFE-i programmi ja Keskkonna- investeeingute Keskuse rahastuse toel aastatel 2015–2020.

Projekti siht on taastada Sirtsis soos, Laukasoo, Feodorisoos, Ohepalu, Soosaare ning Tudu soostikus kokku ca 7000 ha Natura 2000 võrgustikku kuuluvaid sooalasid, sh ligi 5000 ha loodusdirektiivi elupaigatüüpe.

**Projekti partnerid:** SA Eestimaa Looduse Fond, Tartu Ülikool, MTÜ Arheovisioon  
**Koostööpartnerid:** Riigimetsa Majandamise Keskus, Keskkonnaamet, kohalikud omavalitsused kohalike inimestega ja Keskkonnaministeerium

**Projekti koduleht:** [soo.elfond.ee](http://soo.elfond.ee)

Information board describes reconstruction process of Laukasoo mire. For information in English, please visit: [soo.elfond.ee/en](http://soo.elfond.ee/en)



2017. aasta ortofotole on märgitud Laukasoo taastatava ala ning kraavide ja raietööde asukohad

### KONTAKT

Jüri-Ott Salm, ELF, tel +372 529 5933  
 Leevi Krumm, RMK, tel +372 5694 5215

