



Mudel rabadega seotud päevaliblikate elupaikade prognoosimiseks LIFE Mires Estonia sootaastamisaladel

Anu Tiitsaar
Tartu Ülikool

Koostatud elupaigamudel näitab päevaliblikatele sobivaid kooslusi LIFE ME sootaastamisaladel. Kahtlemata erinevad päevaliblikaliigid oma elupaiganõudluste poole pealt, kuid informatsiooni vähesuse tõttu koondati kogu olemasolev ning piiritleti alad, mis võiksid sobida vähemalt mõnele rabale spetsialiseerunud liikidest. Elupaigamudelisse kaasatud liigid on: **villpea-aasasilmik** (*Coenonympha tullia*), **põhja-kannikesetäpik** (*Boloria freija*), **kirburohutäpik** (*Boloria eunomia*), **harilik sootäpik** (*Boloria aquilonaris*), **norra kannikesetäpik** (*Boloria frigga*) ja **harilik rabasilmik** (*Oeneis jutta*). Nende olemasolu rabakoosluses peaks indikeerima raba head seisundit päevaliblikate jaoks.

Lisaks nimetatutele leidub raba- ja rabailmelistes kooslustes ka raba-võiliblikat (*Colias palaeno*); **rohetiiba** (*Callophrys rubi*), **varast kannikesetäpikut** (*Boloria euphrosyne*) ja **jõhvika-sinitiiba** (*Plejebus optilete*). Need liigid ei ole elupaigamudelisse kaasatud kuna on suure tõenäosusega laialt levinud kõikidel sootaastamisaladel ning nende ümbruses k.a kuivendatud rabaosades. Lisaks jäeti välja põhja-tõmmusilmik (*Erebia embla*) kuna seda liiki ei ole praegustel sootaastamisaladel tõenäoline kohata. Liiki on Eestis leitud ajalooliselt vaid kagu-Eesti rabastuvatest männikutest ning rabaservadest.

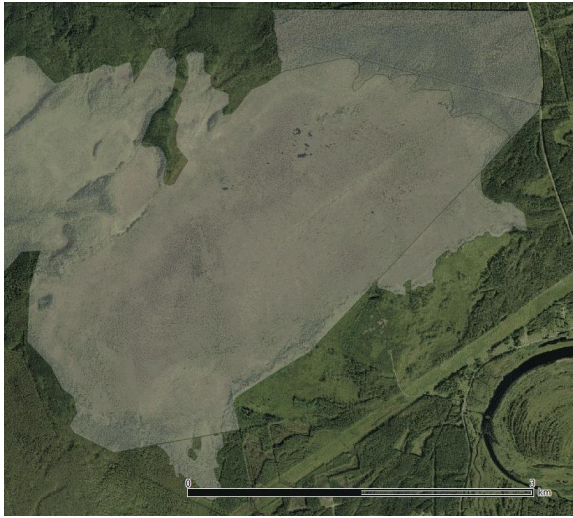
Sobivate elupaikade piiritlemisel lähtuti olemasolevast kirjanduse infost ning piiritletakse sobivad elupaigad eksperthinnanguna. Rabadega seotud liblikad eelistavad sarnaselt teiste päevaliblikatega tuule poolt kaitstud alasid mis samal ajal oleks päikesele avatud. Tuulekaitset pakuvad rabasaared kus puud on kõrgemad ning rabaservad. Ranged rabade spetsialistid väldivad tugevalt kraavitatud alasid, võsastunud ja tiheda alusmetsaga kohti. Röövikute toidutaimedeks on valdavalt rabades arvukad taimeliigid: jõhvikas, küüvits, murakas, erinevad tarnad, tupp-villpea liigid. Seega pole alust arvata, et liblikate elupaiku piiritleks toidutaimede piiratus. Pigem mõjutab konkreetse liigi olemasolu sobiv mikrokliima.

Kasutatud allikad

- Dennis, R.L.H., Eales, H.T. (1997) Patch occupancy in *Coenonympha tullia* (Muller, 1764) (Lepidoptera: Satyrinae): habitat quality matters as much as patch size and isolation. *Journal of Insect Conservation*, 1, 167-176.
- Lensu T, Komonen A, Hiltula O, Päivinen J, Saari V, Kotiaho JS, 2011. The role of power line rights-of-way as an alternative habitat for declined mire butterflies. *Journal of Environmental Management*. 92: 2539–2546.
- Turlure C, Radchuk V, Baguette M, Meijrink M, Van den Burg A, WallisDeVries MF, Van Duinen GJ, 2013. Plant quality and local adaptation undermine relocation in a bog specialist butterfly. *Ecology and Evolution*. 3(2): 244–54.
- Van Swaay C, Cuttelod A, Collins S, Maes D, López Munguira M, Šašić M, Settele J, Verovnik R, Verstrael T, Warren M, Wiemers M, Wynhof I, 2010. European Red List of Butterflies. Luxembourg: Publications Office of the European Union.
- Õunap, E., Tartes, U. (2014) Eesti päevaliblikad, Varrak, lk 296.

Elupaigamudeli kaardid.

Rabaseoseliste päevaliblikaliikide elupaiganõudlusele vastavad kooslused taastamisaladel ja nende vahetus läheduses.



1. Feodorisoo



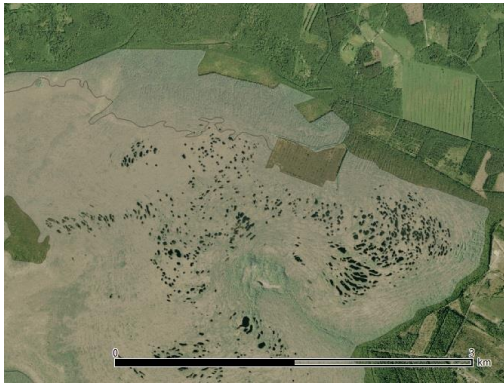
2. Laukasoo



3. Ohepalu



4. Sirtsi



5. Soosaare



6. Tudusoo