



# **Sookoosluste taastamiseks kavandatud raied**

**Leevi Krumm  
Ohepalu, 2017**



**Raie**



**Kraavide sulgemine**



# Miks on vaja raiet?

- 1) Peatada endiste lagedate ja hõreda puurindega soode kinnikasvamine ja metsastumine;
- 2) Luua sootaimedele soodsad valgustingimused;
- 3) Tagada sademete jõudmine maapinnale;
- 3) Aidata kaasa veetaseme tõusule.

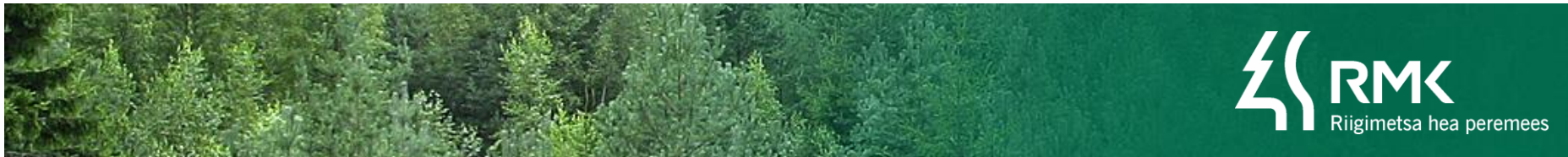
\* **Puistu tagavara suurenemine 100 m<sup>3</sup>/ha võrra alandab pinnaveetaset keskmiselt 20 cm (Lukin, 1988).**



Raietega paranevad valgusolud ning koos veerežiimi taastamisega loome soodsad tingimused liikidele, kes on omased sookooslustele.



- Välitööd viivad läbi Eerik Leibak Eestimaa Looduse Fondist ja RMK looduskaitse spetsialist Leevi Krumm ja RMK .
- 2016. ja 2017. aasta välitöödel kaardistati projektala ja selle lähiümbruse koosluste seisundid ehk täideti välitöö ankeet.



## KUIVENDUSEST MÕJUTATUD MÄRGALADE TAASTAMISE ANKEET A OSA – OLEMASOLEVA KOOSLUSE KIRJELDUS

Kirje nr ..... Kuupäev: ..... Uurija(d): .....

**1. Floora ja vegetatsioon:** 1.1. Kasvukohatüübi/-pide kood(id) või nimetus(ed)

a) Paal 1997 järgi: .....

b) loodusdirektiivi järgi: .....

**1.2. Puurinne:** I rinde puistu valem ..... , liitus (0–1) .....  
kõrgus ..... m, vanus: 1 – noorendik, 2 – keskealine, 3 – vana, 4 – varieeruv.

**1.3. Rindelisus:** 0 – II rinne puudub, 1 – II r. esineb: ..... , liitus (0–1) .....

**1.4. Alusmets:** 0 – järelkasv ja põõsarinne puuduvad, 1 – vähe ja hõredalt, 2 – keskmiselt, 3 – vohavalt/lc

**1.5. Puhmarinde** üldkatvus: ..... %; **rohurinde** üldkatvus ..... %, **samblarinde** üldkatvus .....  
turbasammalde katvus ..... %

**2. Inimmõju:** 2.1. Kuivendamine (kraavituse hetkel eksisteeriv mõju kooslusele):

0 – puudub, 1 – nõrk, 2 – mõõdukas, 3 – tugev

2.2. Raied: 0 – raiejäljed puuduvad, 1- .....

2.3. Põlemine: 0 – põlemisjäljed puuduvad, 1 – põlemisjäljed olemas.....

2.4. Muu mõju: ehitised, kiviaiad, tallamine, teed, sihid, liinid, turbavarumine, kaeved, saastamine, ris  
väetamine, karjatamine (kommentaaries hinda ka mõju vanust/kestvust/tugevust) .....

2.5. Naabruse mõju (pos./neg.) .....

**3. Looduskaitse hinnangud:** 3.1. Koosluse seisundi väärtus: A – kõrge, B – keskmine, C  
D-degradeerunud

3.2. Esinduslikkus/Tüüpilisus: A – ülihea, B – hea, C – oluline, D – vähe- või mitteoluline

**4. Kokkuvõte:** A – erilise (üle-eestilise või -euroopalise) tähtsusega kooslus, B – vajab säilitamist ka  
hoiualana, C – säilitamine soovitatav, D – olulise looduskaitse väärtuseta

**5. Lisamärkused** (üldkommentaariid, täpsustused, kaitsealused- ja ohustatud liigid jne.)

## B osa taastamistegevuste kirjeldus

### 1. Kuivenduseelne kasvukohatüüp

1.1 Hinnanguline kuivenduseelne kasvukohatüübi/-pide kood(id) või nimetus(ed)

a) Paal 1997 järgi: .....

b) loodusdirektiivi järgi: .....

c) ei ole võimalik hinnata

### 2. Kuivenduse mõjul toimunud muutused koosluses:

2.1 Puistus: 1 - täielikult sekundaarne puistu, 2 - sekundaarne puistu üksikute eelmise põlvkonna vanemate  
puudega, 3 - suurenenud liitusega kuuse II rinne ja/või alusmets, 4 - suurenenud liitusega muu (va kuusk)  
alusmets, 5 - primaarse puistu juurdekasv oluliselt suurenenud, 6 - olulisi muutusi pole, 7 - .....

2.2 Alustaimestik: 1 - turbasammalde katvuse vähenemine, 2 - puhmarinde (kanarbik, sinikas, sookail jne)  
katvuse suurenemine, 3 - sookooslusele iseloomuliku alustaimestiku täielik hävimine

2.3 Kuivenduse mõju muudele koosluse elementidele (muld, reljeef jne) .....

2.4 Kokkuvõte: kuivenduse mõju tugevus koosluse kujunemisele: 0 – puudub, 1 – nõrk, 2 – mõõdukas, 3 – tugev

### 3. Ala taastatavus soolupaigana:

1 - hea, 2 - keskmine, 3 - halb, 4 - ohtlik, kuna seab ohtu teised LK väärtused, 5 - lootusetu

### 4. Tugihoolde rakendamise otsus:

1 – jah, 2 - ei

### 5. Tugihoolde rakendamise eesmärk:

1 - kuivenduseelsele kooslusele omase veerežiimi ja struktuuri taastamine, 2 - kuivenduseelsele kooslusele omase  
veerežiimi ja struktuuri taastamine arvestades ohustatud liikide (liigi nimi).....  
elupaiganõudlusi puistu või veerežiimi osas, 3 - soostumisprotsessi taaskäivitamine alal ja puistu struktuuri  
varieeruvuse suurendamine, 4 - puistu struktuuri looduslikkuse (varieeruvuse) suurendamine ilma veerežiimi  
muutmata.

### 6. Tugihoolde tegevuste kirjeldus:

6.1 Veerežiim: 1 - kõikide kraavide sulgemine, 2 - kraavide looduslikkuse suurendamine, 3 - kraavide osaline  
sulgemine, kirjeldus: .....

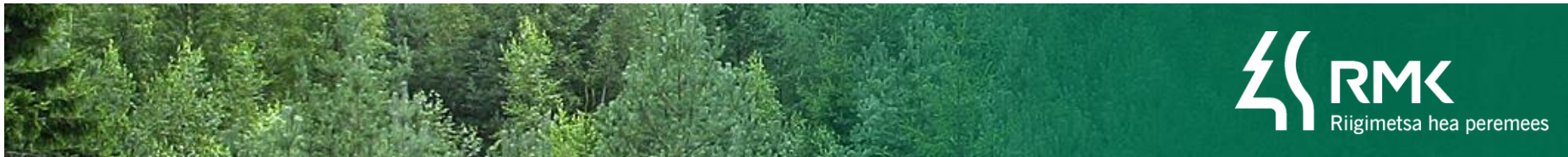
Täpsustused .....

6.2 Puistu: 1 - puistu täielik raadamine, 2 - puistu raadamine üksikute eelmise põlvkonna puude säilitamisega,  
3 - puistu osaline raie, kirjeldus, allesjäävate puude liitus (0..1).....

4 - puistu eluspuude liituse vähendamine vigastamise ja/või langetamise abil ilma väljaveota, allesjäävate puude  
liitus (0..1)....., 5 - muu, mis.....

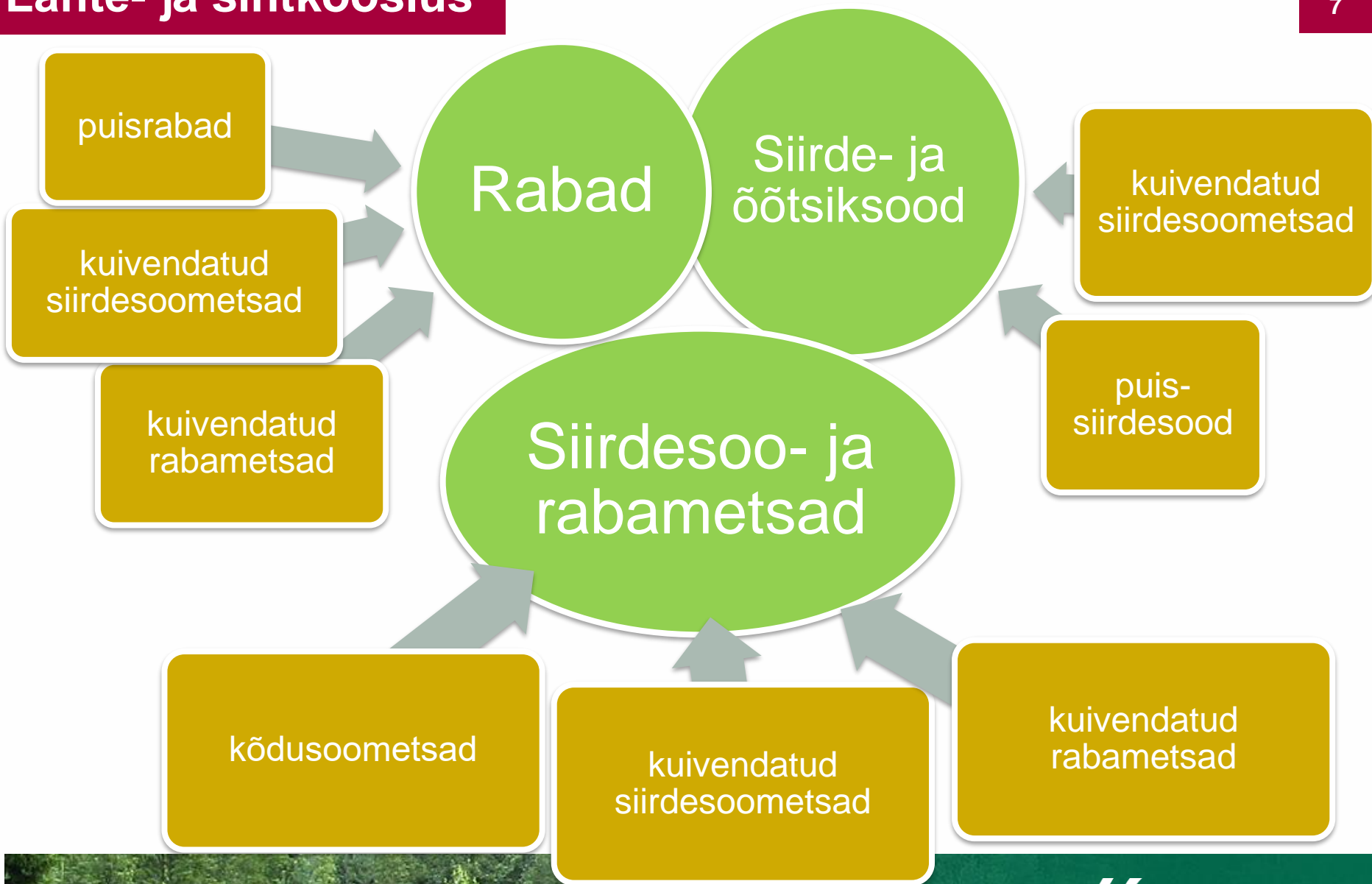
Täpsustused .....

### 7. Lisamärkused:



- Tekkiv sookooslus moodustab **hüdroloogilise terviku** ülejäänud sooga;
- Raie on vajalik koosluse struktuuri ja funktsioonide **kiireks** taastumiseks;
- Raie **ei kahjusta** oluliselt **olemasolevaid looduskaitselisi väärtusi**;
- Raiejärgne koosluse struktuur sarnaneb koosluse kuivenduseelsele seisundile (1960-ndate ortofotod, välitöödel kirjeldatud eelmise metsapõlve puud, vanad kaardimaterjalid).





## Säilitamisele kuuluvad (sõltumata raie tüübist):

- Eelmise metsapõlve elus ja surnud puud;
- Lamatüved ja tüükad;
- Eritunnustega puud (augud tüvedes, jämedate külgokstega ja jändrike tüvedega puud):

**Harvendusraietega kujundatakse üleminekuvalad lagedaks rajatud ning raietest puutumata alade vahel.**





## ■ Kujundusraie raadamisvõttena:

Kokku on kolm eraldi tööala, kogupindalaga 42,7 ha. Ohepalu LKA Järvesoo kagunurgas on raie (ca 12 ha) põhjendatud ainult siis, kui tööalast kagus paiknevat kraavi on võimalik sulgeda (eramaaomanikuga kooskõlastus on taotlemisel).

## ■ Kujundusraie:

Üks ala Ohepalu LKA Järvesoo kagunurgas, kogupindalaga 2,6 ha. Ka sellel alal raiete teostus sõltub kagus paikneva kraavi sulgemisest.

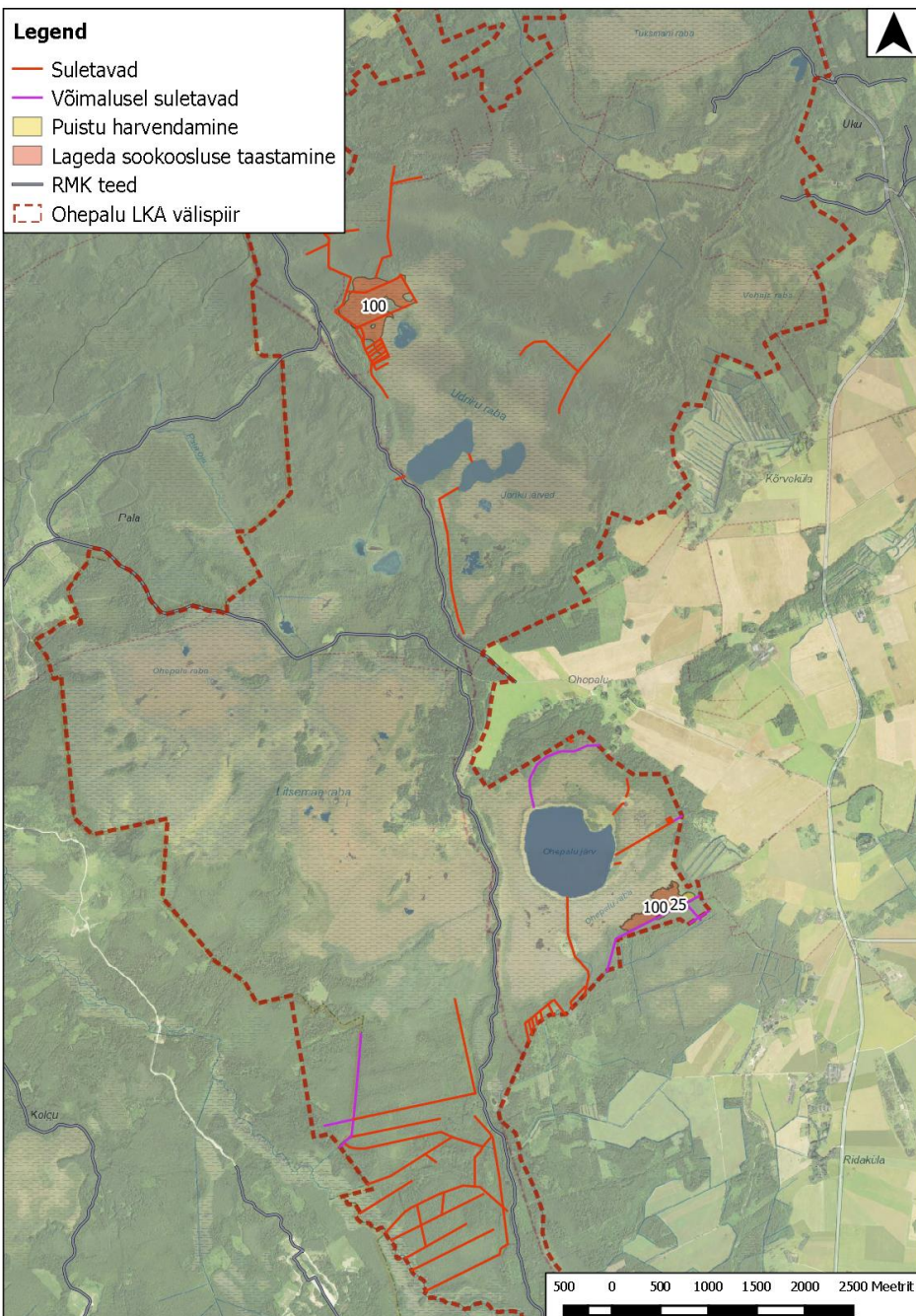
## ■ Ligipääsutrasside raie:

Trasside kogupikkuseks 20,6 km. Trasside keskmiseks laiuks 6 m. Trasside pindalaks seega ca 12 ha.



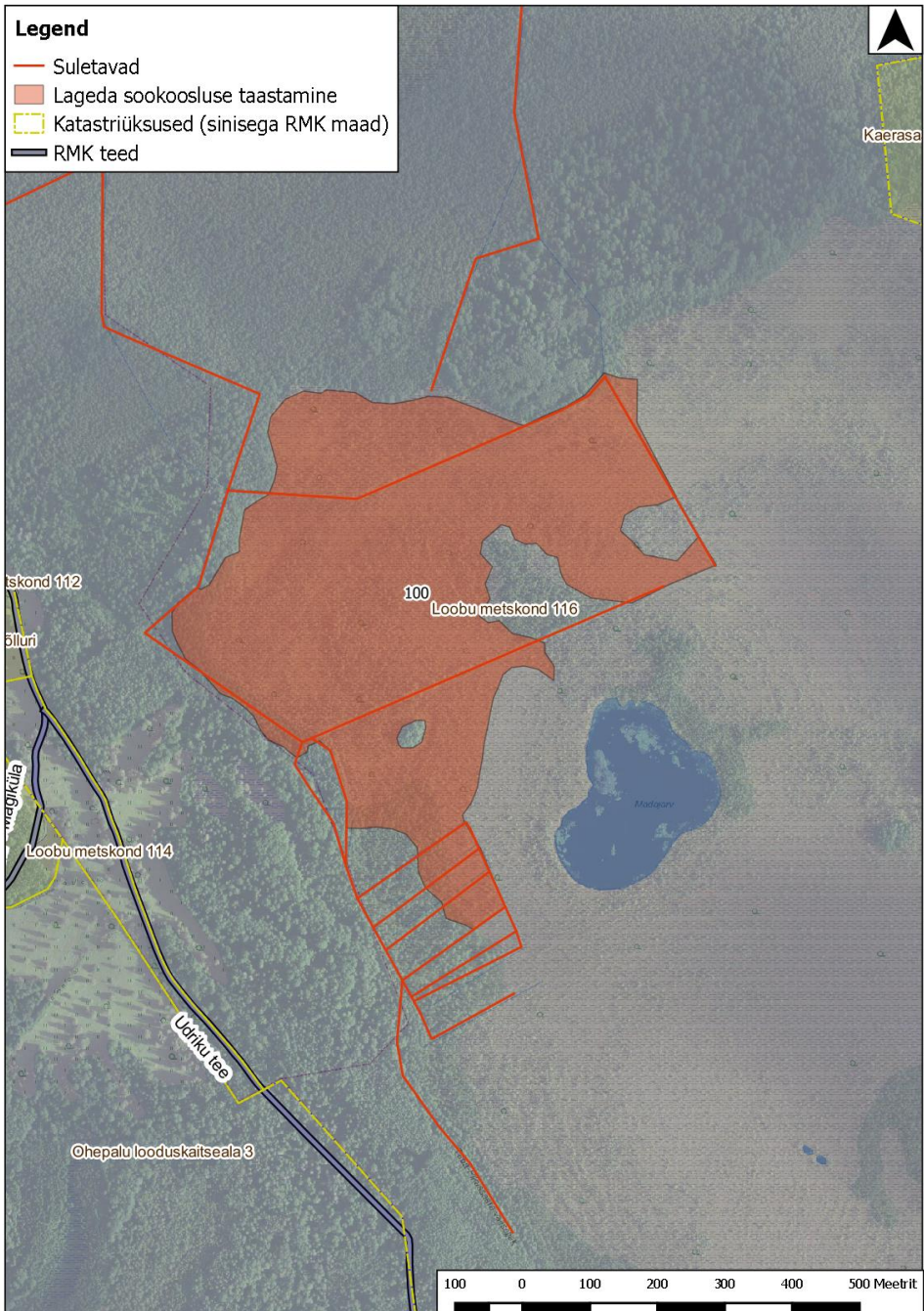
## Legend

- Suletavad
- Võimalusel suletavad
- Puistu harvendamine
- Lageda sookoosluse taastamine
- RMK teed
- Ohepalu LKA välispiir



## Legend

- Suletavad
- Lageda sookoosluse taastamine
- Katastriüksused (sinisega RMK maad)
- RMK teed







# Tänan, et kuulasid!

