



# **Sookoosluste taastamiseks kavandatud raied**

**Leevi Krumm  
Tudu, 2017**



**Raie**



**Kraavide sulgemine**



# Miks on vaja raiet?

- 1) Peatada endiste lagedate ja hõreda puurindega soode kinnikasvamine ja metsastumine;
- 2) Luua sootaimedele soodsad valgustingimused;
- 3) Tagada sademete jõudmine maapinnale;
- 3) Aidata kaasa veetaseme tõusule.

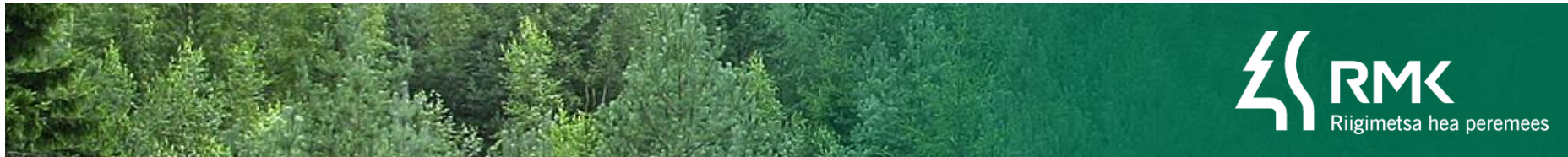
**\* Puistu tagavara suurenemine 100 m<sup>3</sup>/ha võrra alandab pinnaveetaset keskmiselt 20 cm (Lukin, 1988).**



Raietega paranevad valgusolud ning koos veerežiimi taastamisega loome soodsad tingimused liikidele, kes on omased sookooslustele.



- Välitööd viivad läbi Eerik Leibak Eestimaa Looduse Fondist ja RMK looduskaitse spetsialist Leevi Krumm ja RMK .
- 2016. ja 2017. aasta välitöödel kaardistati projektala ja selle lähiümbruse koosluste seisundid ehk täideti välitöö ankeet.



## KUIVENDUSEST MÕJUTATUD MÄRGALADE TAASTAMISE ANKEET A OSA – OLEMASOLEVA KOOSLUSE KIRJELDUS

Kirje nr ..... Kuupäev: ..... Uurija(d): .....

**1. Floora ja vegetatsioon:** 1.1. Kasvukohatüübi/-pide kood(id) või nimetus(ed)

a) Paal 1997 järgi: .....

b) loodusdirektiivi järgi: .....

**1.2. Puurinne:** I rinde puistu valem ..... liitus (0–1) .....  
kõrgus ..... m, vanus: 1 – noorendik, 2 – keskealine, 3 – vana, 4 – varieeruv.

**1.3. Rindelisus:** 0 – II rinne puudub, 1 – II r. esineb: ..... liitus (0–1) .....

**1.4. Alusmets:** 0 – järelkasv ja põõsarinne puuduvad, 1 – vähe ja hõredalt, 2 – keskmiselt, 3 – vohavalt/lc

**1.5. Puhmarinde** üldkatvus: .....%; **rohurinde** üldkatvus .....%, **samblarinde** üldkatvus .....  
turbasammalde katvus .....%

**2. Inimmõju:** 2.1. Kuivendamine (kraavituse hetkel eksisteeriv mõju kooslusele):

0 – puudub, 1 – nõrk, 2 – mõõdukas, 3 – tugev

2.2. Raied: 0 – raiejäljed puuduvad, 1- .....

2.3. Põlemine: 0 – põlemisjäljed puuduvad, 1 – põlemisjäljed olemas.....

2.4. Muu mõju: ehitised, kiviaiad, tallamine, teed, sihid, liinid, turbavarumine, kaeved, saastamine, ris  
väetamine, karjatamine (kommentaaries hinda ka mõju vanust/kestvust/tugevust) .....

2.5. Naabruse mõju (pos./neg.) .....

**3. Looduskaitse hinnangud:** 3.1. Koosluse seisundi väärtus: A – kõrge, B – keskmine, C  
D-degradeerunud

3.2. Esinduslikkus/Tüüpilisus: A – ülihea, B – hea, C – oluline, D – vähe- või mitteoluline

**4. Kokkuvõte:** A – erilise (üle-eestilise või -euroopalise) tähtsusega kooslus, B – vajab säilitamist ka  
hoiualana, C – säilitamine soovitatav, D – olulise looduskaitse väärtuseta

**5. Lisamärkused** (üldkommentaariid, täpsustused, kaitsealused- ja ohustatud liigid jne.)

## B osa taastamistegevuste kirjeldus

### 1. Kuivenduseelne kasvukohatüüp

1.1 Hinnanguline kuivenduseelne kasvukohatüübi/-pide kood(id) või nimetus(ed)

a) Paal 1997 järgi: .....

b) loodusdirektiivi järgi: .....

c) ei ole võimalik hinnata

### 2. Kuivenduse mõjul toimunud muutused koosluses:

2.1 Puistus: 1 - täielikult sekundaarne puistu, 2 - sekundaarne puistu üksikute eelmise põlvkonna vanemate  
puudega, 3 - suurenenud liitusega kuuse II rinne ja/või alusmets, 4 - suurenenud liitusega muu (va kuusk)  
alusmets, 5 - primaarse puistu juurdekasv oluliselt suurenenud, 6 - olulisi muutusi pole, 7 - .....

2.2 Alustaimestik: 1 - turbasammalde katvuse vähenemine, 2 - puhmarinde (kanarbik, sinikas, sookail jne)  
katvuse suurendamine, 3 - sookooslusele iseloomuliku alustaimestiku täielik hävimine

2.3 Kuivenduse mõju muudele koosluse elementidele (muld, reljeef jne) .....

2.4 Kokkuvõte: kuivenduse mõju tugevus koosluse kujunemisele: 0 – puudub, 1 – nõrk, 2 – mõõdukas, 3 – tugev

### 3. Ala taastatavus soolupaigana:

1 - hea, 2 - keskmine, 3 - halb, 4 - ohtlik, kuna seab ohtu teised LK väärtused, 5 - lootusetu

### 4. Tugihoolde rakendamise otsus:

1 – jah, 2 - ei

### 5. Tugihoolde rakendamise eesmärk:

1 - kuivenduseelsele kooslusele omase veerežiimi ja struktuuri taastamine, 2 - kuivenduseelsele kooslusele omase  
veerežiimi ja struktuuri taastamine arvestades ohustatud liikide (liigi nimi).....  
elupaiganõudlusi puistu või veerežiimi osas, 3 - soostumisprotsessi taaskäivitamine alal ja puistu struktuuri  
varieeruvuse suurendamine, 4 - puistu struktuuri looduslikkuse (varieeruvuse) suurendamine ilma veerežiimi  
muutmata.

### 6. Tugihoolde tegevuste kirjeldus:

6.1 Veerežiim: 1 - kõikide kraavide sulgemine, 2 - kraavide looduslikkuse suurendamine, 3 - kraavide osaline  
sulgemine, kirjeldus: .....

Täpsustused .....

6.2 Puistu: 1 - puistu täielik raadamine, 2 - puistu raadamine üksikute eelmise põlvkonna puude säilitamisega,  
3 - puistu osaline raie, kirjeldus, allesjäävate puude liitus (0..1).....

4 - puistu eluspuude liituse vähendamine vigastamise ja/või langetamise abil ilma väljaveota, allesjäävate puude  
liitus (0..1)....., 5 - muu, mis.....

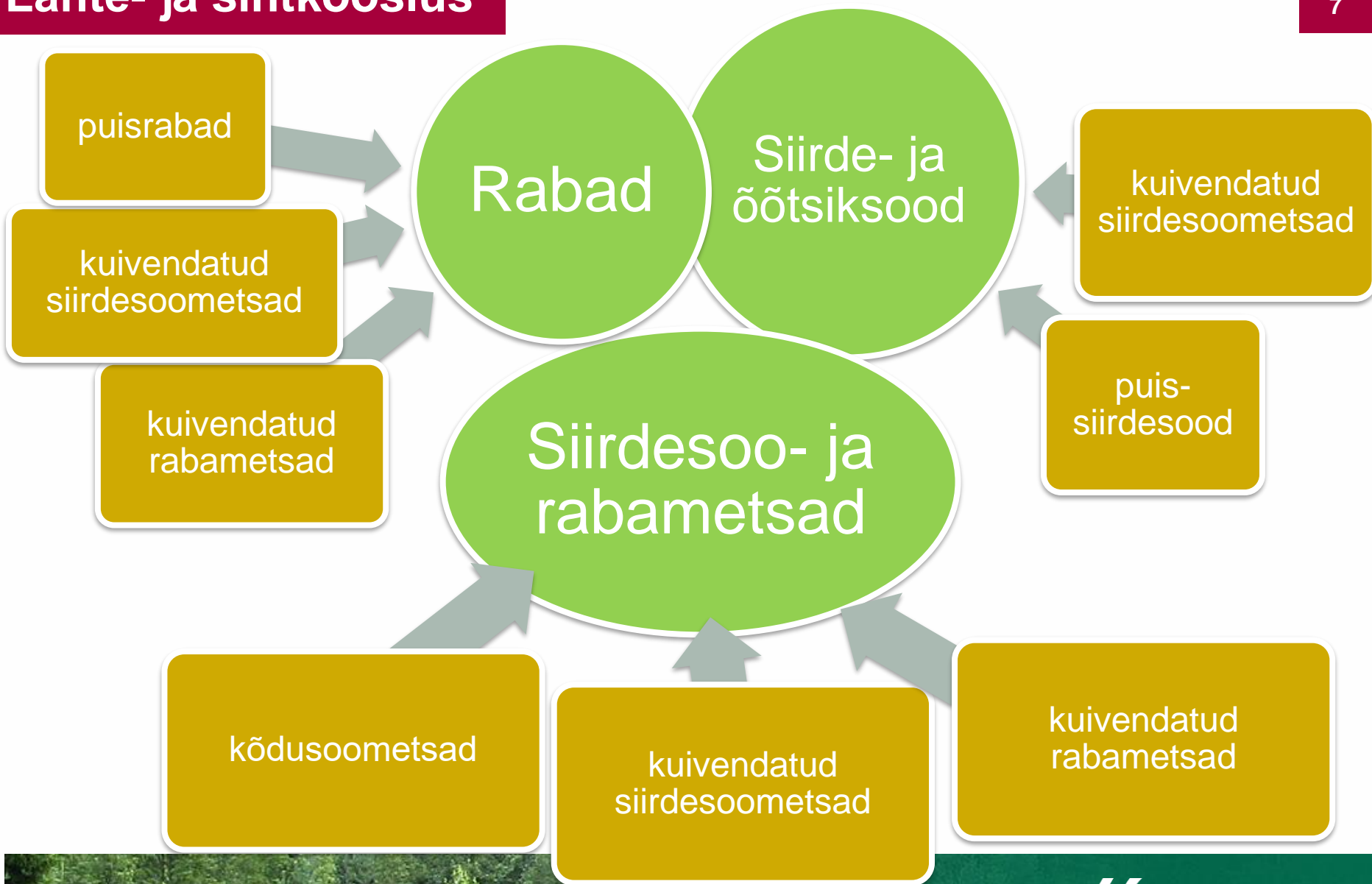
Täpsustused .....

### 7. Lisamärkused:



- Tekkiv sookooslus moodustab **hüdroloogilise terviku** ülejäänud sookompelsiga;
- Raie on vajalik koosluse struktuuri ja funktsioonide **kiireks** taastumiseks;
- Raie **ei kahjusta** oluliselt **olemasolevaid looduskaitselisi väärtusi**;
- Raiejärgne koosluse struktuur sarnaneb koosluse kuivenduseelsele seisundile (1960-ndate ortofotod, välitöödel kirjeldatud eelmise metsapõlve puud, vanad kaardimaterjalid).

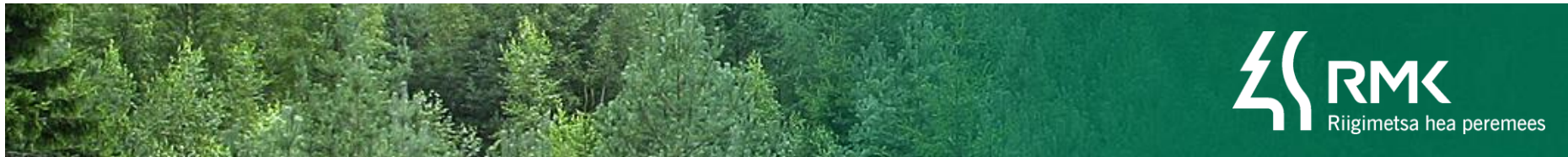




## Säilitamisele kuuluvad (sõltumata raie tüübist):

- Eelmise metsapõlve elus ja surnud puud;
- Lamatüved ja tüükad;
- Eritunnustega puud (augud tüvedes, jämedate külgokstega ja jändrike tüvedega puud):

**Harvendusraietega kujundatakse üleminekuvalad lagedaks rajatud ning raietest puutumata alade vahel.**





## ■ Kujundusraie raadamisvõttena:

Sirtsu taastamisalal on kokku 15 tööala, kogupindalaga 105 ha.

Tudusoo taastamisalal on kokku 12 tööala, kogupindalaga 84 ha.

## ■ Kujundusraie:

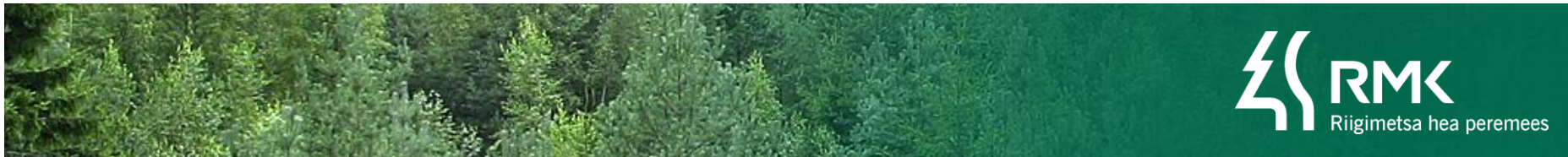
Sirtsu taastamisalal on kokku 7 ala, kogupindalaga 82 ha.

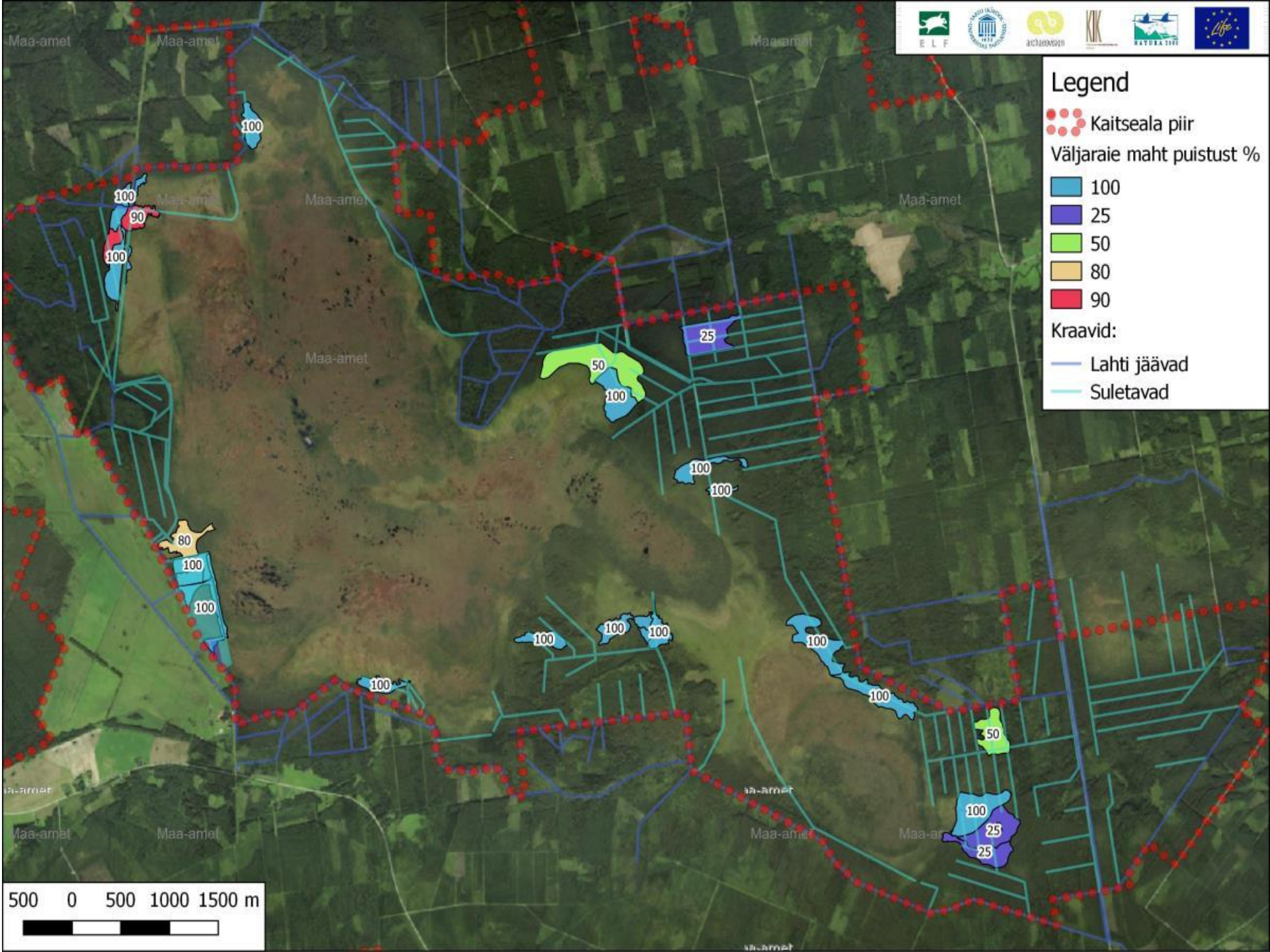
Tudusoo taastamisalal on kokku 8 ala, kogupindalaga 105 ha.

## ■ Ligipääsutrasside raie:

Sirtsu taastamisalal kogupikkusega ca 75 km, mis teeb umbes 58 ha.

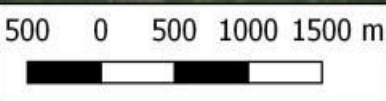
Tudusoo taastamisalal kogupikkusega 69 km, mis teeb umbes 52 ha.





### Legend

- Kaitseala piir
- Väljaraie maht puistust %
  - 100
  - 25
  - 50
  - 80
  - 90
- Kraavid:
  - Lahti jäävad
  - Suletavad

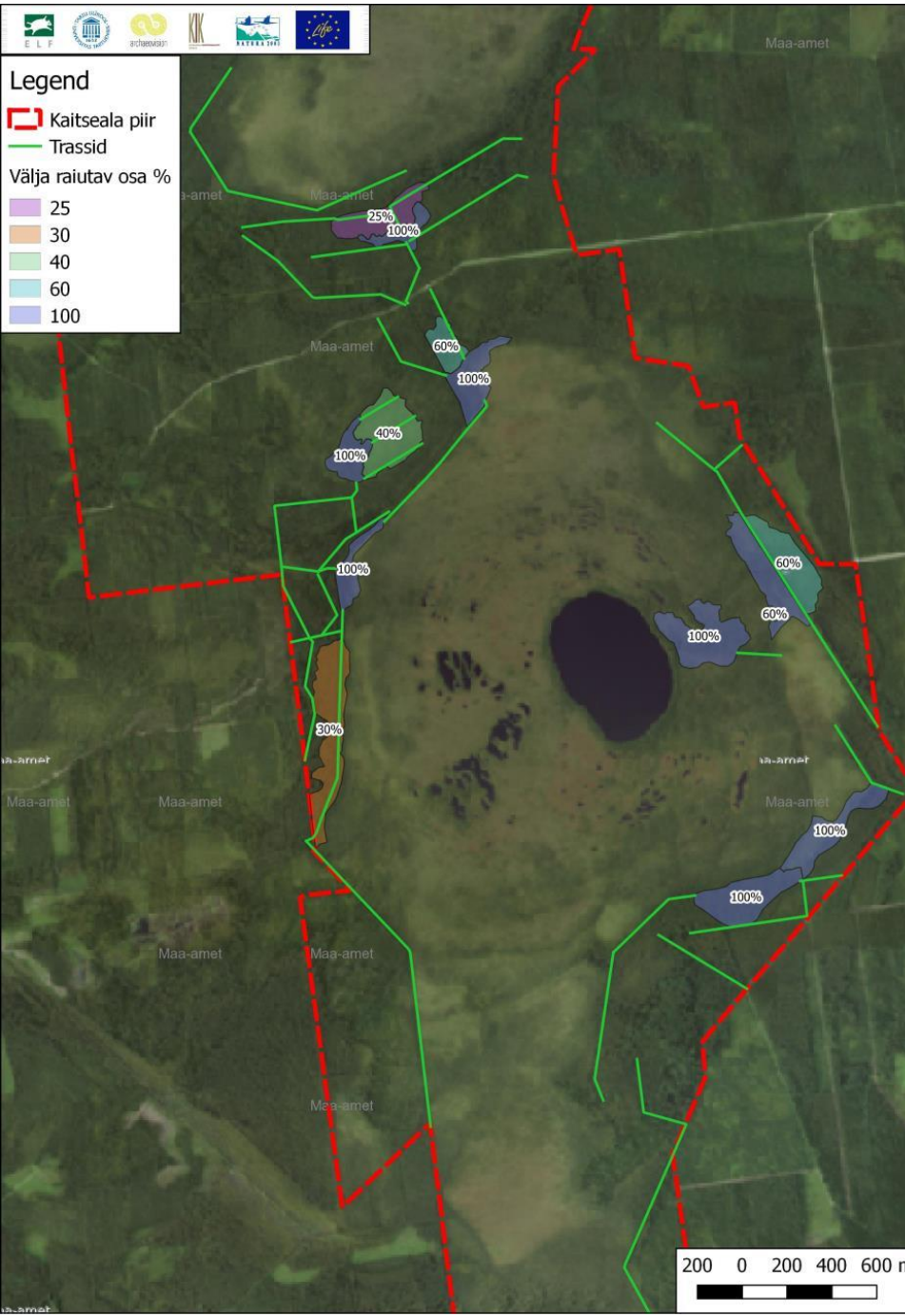


**Legend**

- Kaitseala piir
- Trassid

Välja raiutav osa %

- 25
- 30
- 40
- 60
- 100

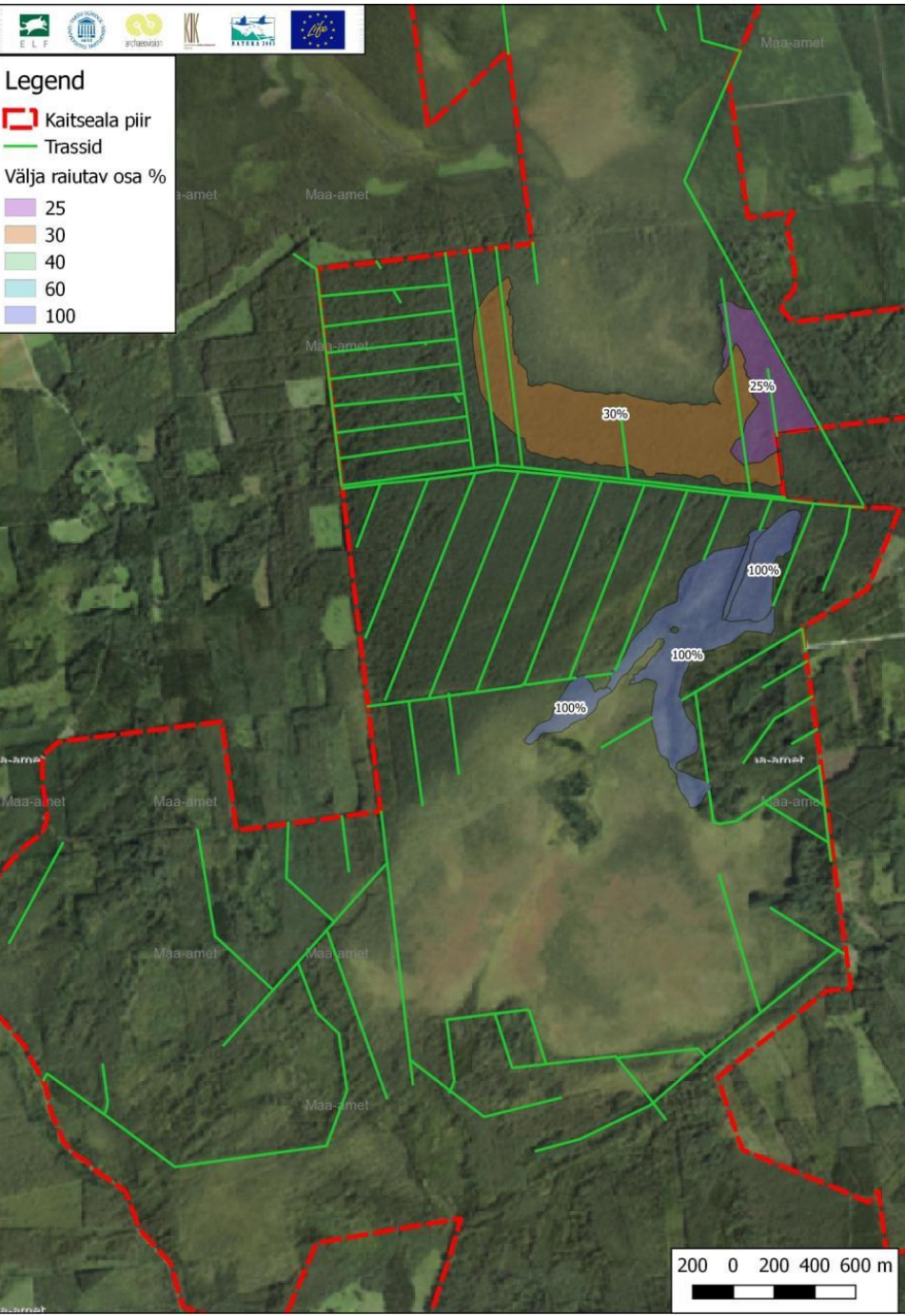


**Legend**

- Kaitseala piir
- Trassid

Välja raiutav osa %

- 25
- 30
- 40
- 60
- 100







**Tänan, et kuulasid!**

