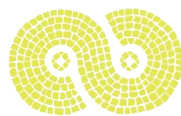


Sirtsi ja Tudusoo arheoloogilisest leirest

Kaarel Sikk 2017



E L F



archaeovision



KESKONNAINVESTEERINGUTE
KESKUS



NATURA 2000





archaeovision **R&D**

Arheoloogiliste uuringute eesmärgid

- Arheoloogilised eeluuringud enne mullatööde algust, et ennetada arheoloogiamälestiste tahtmatut rikkumist
 - Seadusest lähtuvalt kuuluvad arheoloogilised muistised riigile ning nende leidmisel tuleb läbi viia arheoloogilised uuringud
 - Võimalike ootamatute muudatuste ennetamiseks on kaasatud arheoloogilised eeluuringud
- Panus meie teadmistesse piirkondade mineviku kohta ja arheoloogiateadusesse üldisemalt



archaeovision **R&D**

Soode väärtus arheoloogia jaoks

- Majandus- ja elutegevuseta maastikud
- Anaeroobne, orgaanikat säilitav keskkond
- Omanäoline muististevõrk
 - Veesidused kiviaja asulakohad
 - Pelgupaigad/linnused
 - Rituaalsed kohad
 - Sooraua sulatuspiirkonnad
 - Sooteed



Ca 10000 a. vana konstruktsioonivai Ageröd mosses, Rootsis. Foto: Kaarel Sikk

Veesidus asustus



archaeovision **R&D**



Veesidus asustus

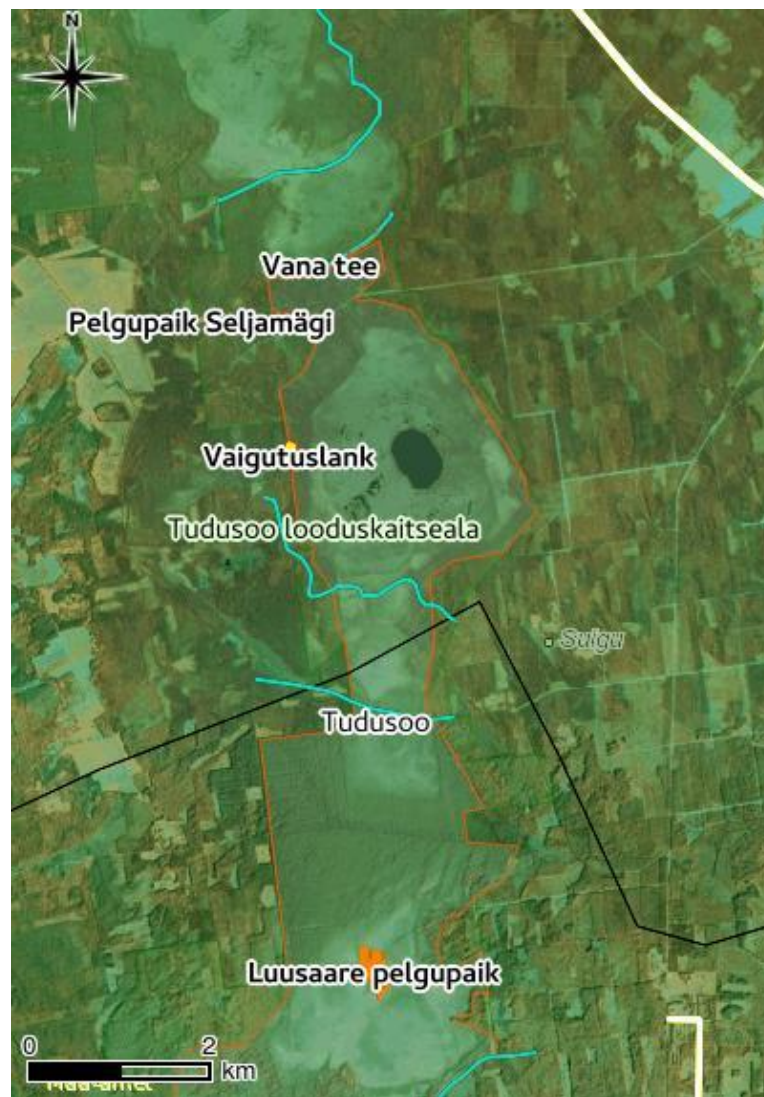


archaeovision **R&D**

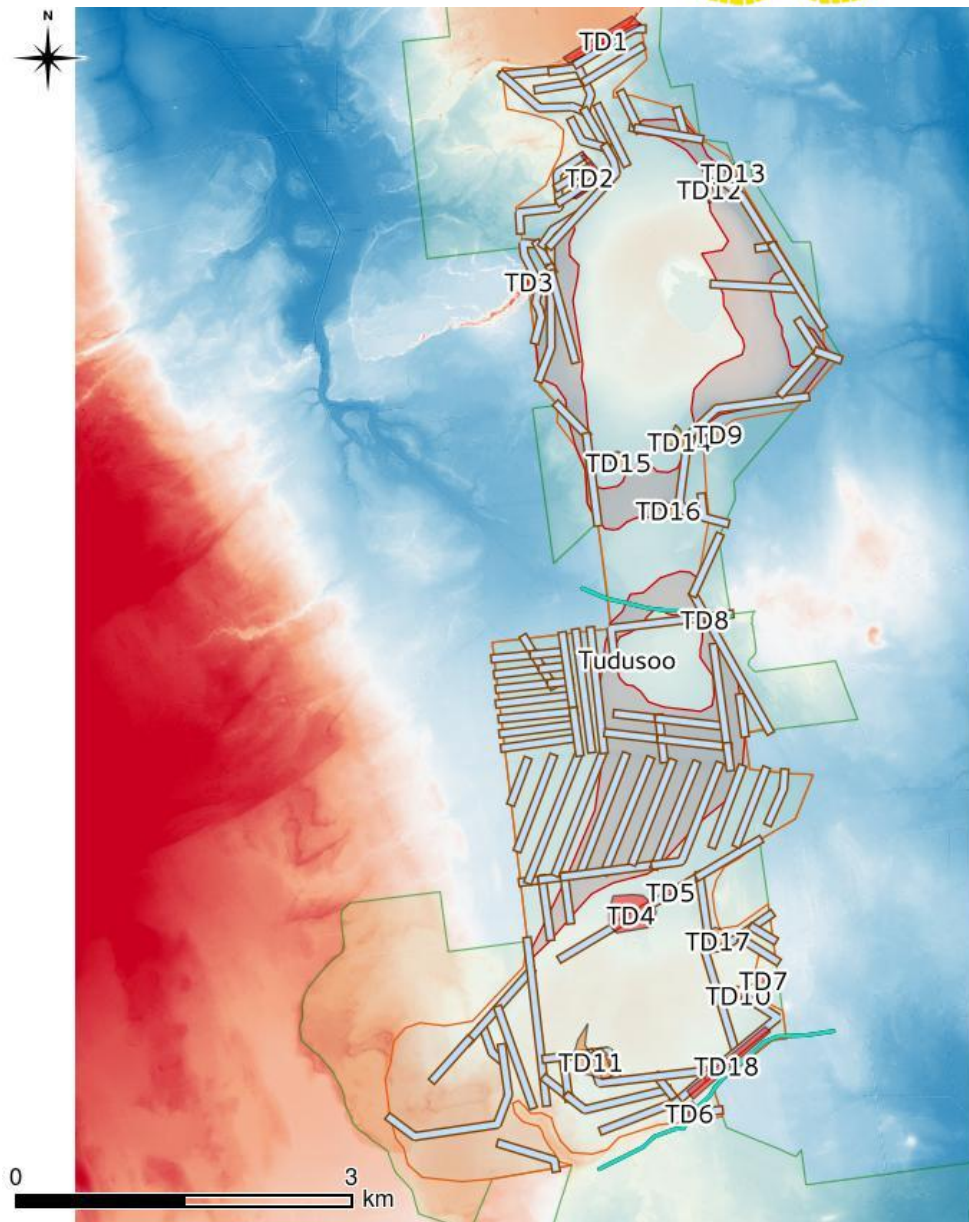


Tudusoo arheoloogiline leire

Muinsuskaitse all olevad
ja teadaolevad objektid



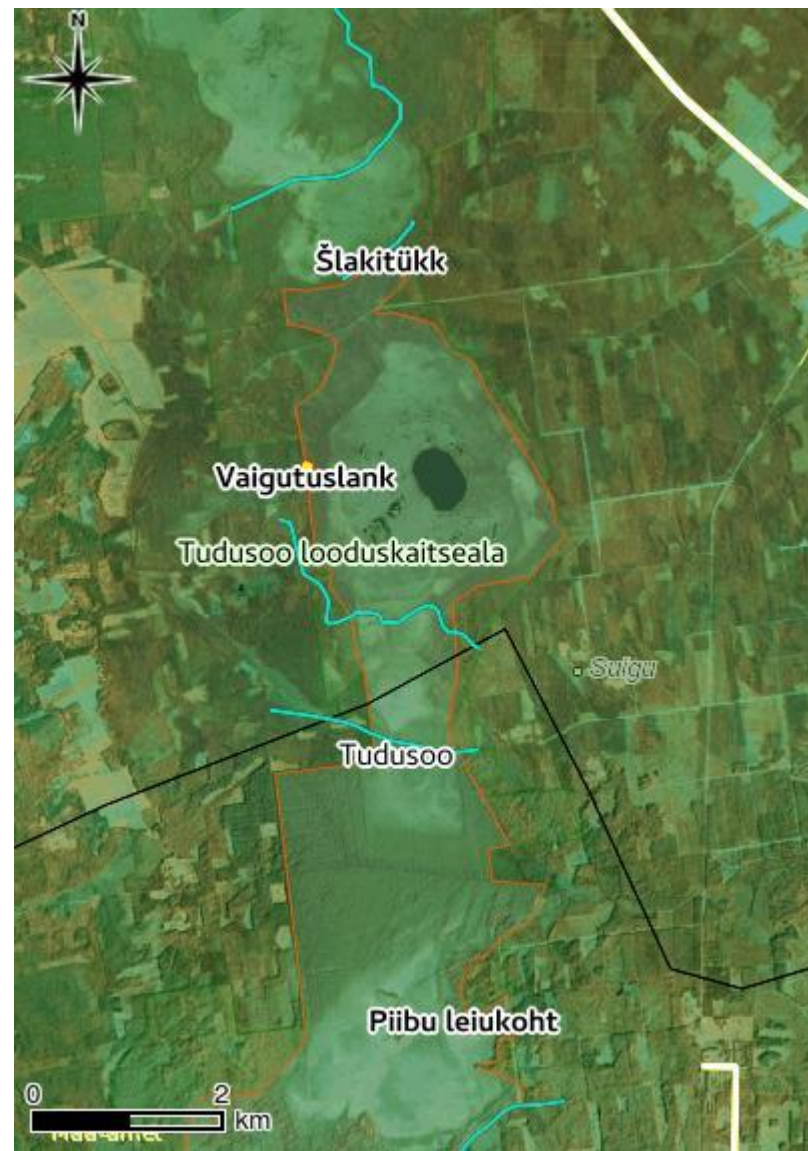
Tudusoo plaan



Tee seljamäel

- Naelad jm ehitusmaterjalid
- Padrunistad
- Autode tükid
- Võimalik šlakitükk

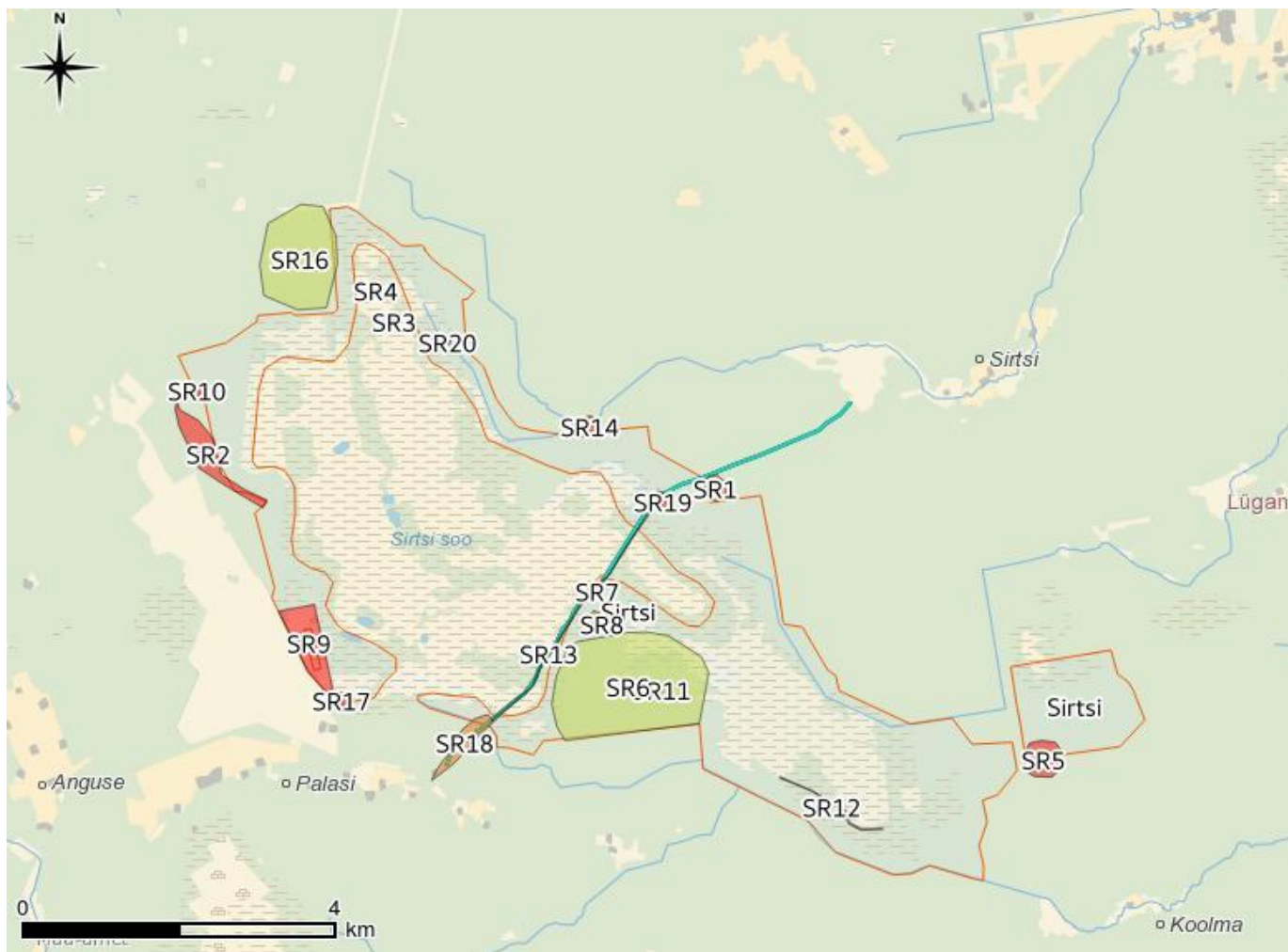
Leiud



Sirtsii soo



archaeovision **R&D**



Viru tee



archaeovision **R&D**



Viru tee



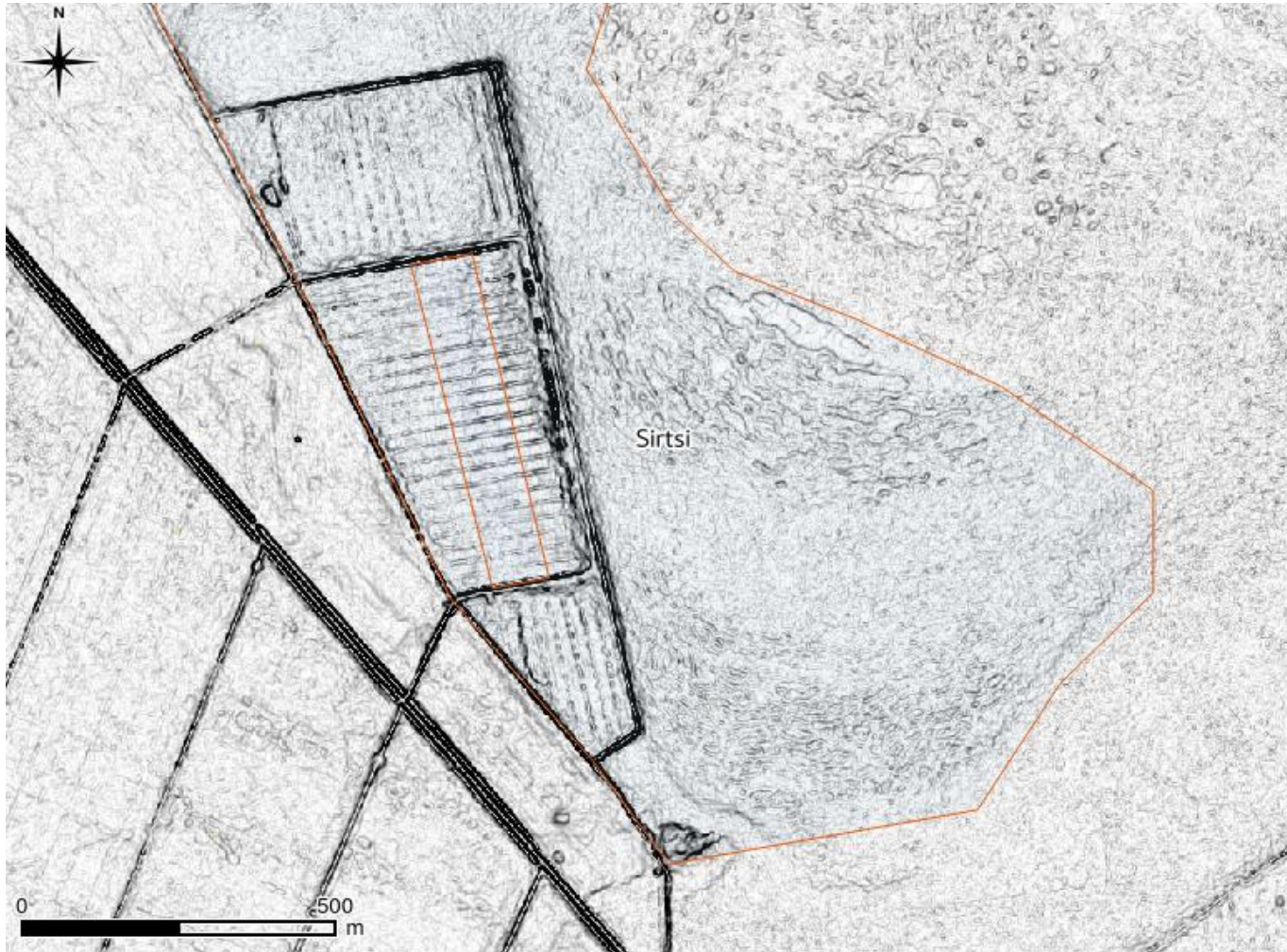
archaeovision **R&D**



Palasi turbakaevandus



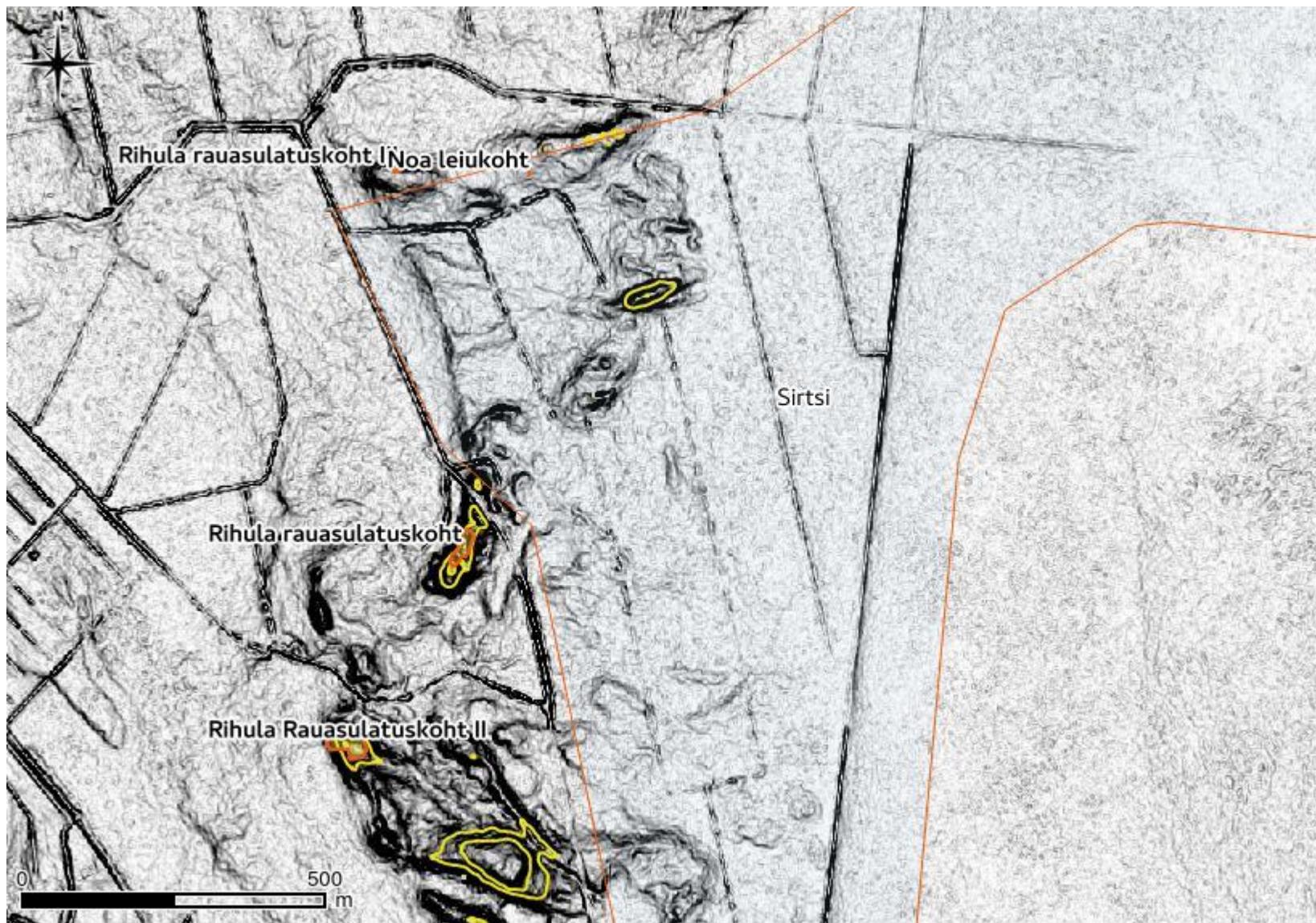
archaeovision **R&D**



Rihula rauasulatuskohad



archaeovision R&D



Rauasulatus jäägid



archaeovision **R&D**



Noa leid



archaeovision **R&D**





archaeovision **R&D**

FIN