

## Laukasoo taastamise avalik arutelu

17.03.2017 Palmse

### Päevakava

16:00 Keskkonnaameti avasõnad

16:05 Ülevaade projektist „Soode kaitse ja taastamine“ ja sooarheoloogiast, projektijuht Jüri-Ott Salm, ELF

16:20 Soode taastamise põhimõtted ja Laukasoo taastamiskava tööversiooni tutvustus, Marko Kohv, ELF

17:00 Riigimetsa Majandamise Keskuse roll projektis, raiete kavandamine, RMK, Leevi Krumm

17:15 Kuivendatud soode taastamine loomastiku vaatenurgast, sh Laukasoo tegevuste läbiviimine, Ann Kraut, Tartu Ülikool.

Arutelu

### Soode kaitse ja taastamine

LIFE Mires Estonia;  
LIFE14 NAT/EE/000126

[soo.elfond.ee](http://soo.elfond.ee)



### Projekti meeskond



Jüri-Ott Salm, PhD, projektijuht  
Marko Kohv, PhD, ekspert  
Piret Pungas-Kohv, PhD,  
keskkonnateadlikkuse ekspert

Eerik Leibak, ekspert  
Kertu Hool, MSc, avalikud suhted  
Kadri Kalmus, MSc, raamatupidaja  
Siim Kuresoo, talgujuht  
Alar Soppe, MSc, ornitoloog  
Indrek Hiiesalu, MSc, botaanik  
Andres Kalamees, MSc, ornitoloog  
Veljo Volke, MSc, ornitoloog  
+ ca 500 vabatahtlikku



archaeovision EAO

Kaarel Sikk, MSc, arheoloog ja IT ekspert  
Arheoloogid Andres Vindi, Dmitri Šutov +  
vabatahtlikud (4 inimest)



**Projekti meeskond**  
**Tartu Ülikool**



Voldemar Rannap, projekti juht

Asko Lõhmus, PhD, nõustaja, ornitoloog

Liina Remm, PhD, entomoloog (kiilid)

Urmas Sellis, MSc, ornitoloog

Ann Kraut, PhD, assistent, entomoloog

Anu Tiitsaar, PhD, entomoloog (liblikad)

Riinu Rannap, PhD, ekspert, herpetoloog

Linnustiku-uuringud: Arne Ader, Liis Keerberg, Sven Aun

Vee-elustik: Maarja Vaikre, Timo Torp, Henriette Christel



**Soode pindala 1950. (Laasimer, 1965), 1990. (Ilomets et al., 2010)  
ja 2010. a (Paal ja Leibak 2012. Eesti soode seisund ja kaitstus)**

Kasvukohatüüp	Pindala (ha)		
	1950	1990	2010
Liigivaesed madalsood	152 300	30 000	18 000
Liigirikkad madalsood	74 900	7000	18 000
Õõtsik-madalsood	1300	300	>2200
Lammi-madalsood	83 000	1000	>3300
Rohu-siirdesood	76 200	10 000	>35 000
Õõtsik-siirdesood		700*	5000
Allikasood	1500	400	>800
Nõmmrabad	3000	1500	>1200
Lage- ja puisrabad	250 000	185 000	>150 000
Kokku	642 200	236 200	>233 500

Eesti lagesoode kogupindala on viimase 60 a vähenenud **2,6–2,8 korda**, s.o. 642 200 hektarilt 233 500 hektarini.

## EIONET

European Topic Centre on Biological Diversity

SERVICES REPORTNET TOOLS TOPICS (ETCS)

You are here: Eionet » Biodiversity » Article 17 » Habitat report

### Habitat assessments at Member State level

Choose a group and then a country. Optionally, further refine your query by selecting one of the available biogeographical regions for that country.

Period... 
 Group... 
 Country... 
 Bio-region...

Note: Rows in italic shows data not taken into account when performing the assessments (marginal presence, occasional, extinct prior HD, information, etc)

Legend: ■ Favourable ■ Unknown ■ Unfavourable-Inadequate ■ Unfavourable-Bad

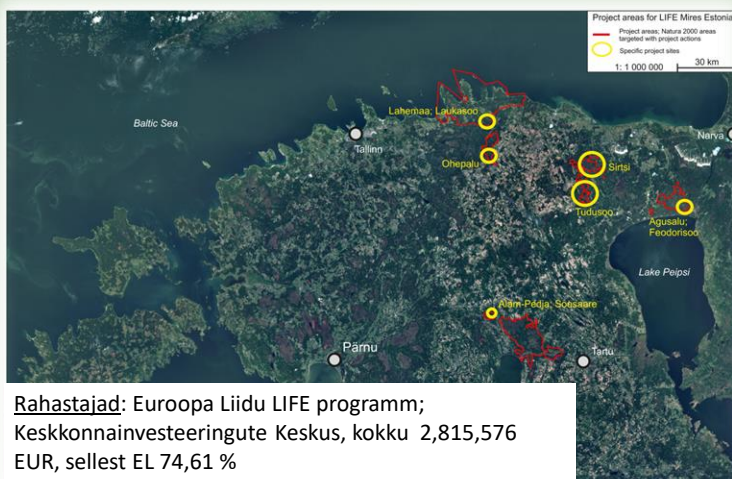
Current selection: 2007-2012, Bogs, mires & fens, Estonia, All bioregions.

#### Treated data from Member States reports

Habitat	Reg	Range (km <sup>2</sup> )			Area			Struct & func.	Future prosp.	Overall asses.			Areas from gridded maps(km <sup>2</sup> )						
		Surface	% MS	Trend	Ref.	Surface	% MS			Trend	Ref.	Curr. CS	Qualifier	Prev. CS	Nat. of ch.	Range	% MS	Distrib.	% MS
<i>7110 - Active raised bogs</i>	BOR	45997	7.5	0	x	1580	16.3	0	x	UI	FV	UI	+	UI-	b1	45100	7.3	31000	9.9
<i>7120 - Degraded raised bogs still ca...</i>	BOR	41900	16.3	0	≈41900	265	36.4	0	<265	UI	FV	UI	+	UI	nc	41100	15.6	24500	23.5
<i>7140 - Transition mires and quaking...</i>	BOR	48097	5.2	0	≈48097	280	1.3	0	>280	UI	UI	UI	+	UI-	b1	47200	5.2	33000	4.3
<i>7150 - Depressions on peat substra...</i>	BOR	34298	30.7	0	≈34298	80	77.1	0	x	FV	FV	FV	=	UI-	b1	34100	28.5	20200	80.8
<i>7160 - Fenoscandian mineral-rich...</i>	BOR	47497	5.3	0	≈47497	7.30	8.3	0	≈7.30	FV	UI	UI	=	UI-	b1	46600	5.3	30900	5.1
<i>7210 - Calcareous fens with Cladiu...</i>	BOR	10499	12.1	0	x	22	21.8	x	x	UI	UI	UI	=	U2-	b1	10500	11	6400	36.8
<i>7220 - Petrifying springs with tufa f...</i>	BOR	15099	9.5	x	≈15099	2	42	0	>2	UI	UI	UI	x	XX	b1	15100	9.1	6000	16.1
<i>7230 - Alkaline fens</i>	BOR	52497	7.8	0	≈52497	239	9.2	x	x	UI	UI	UI	-	U2	b1	52400	7.9	39600	16.1

The picture on the left is kindly provided by [Saxifraga Foundation](#). To find out more about what is shown in image just click on it.

### Soode kaitse ja taastamine – LIFE Mires Estonia; LIFE14 NAT/EE/000126



**Rahastajad:** Euroopa Liidu LIFE programm;  
Keskonnainvesteeringute Keskus, kokku 2,815,576  
EUR, sellest EL 74,61 %

**Projekti periood:** 1. sept 2015 – 31. aug 2020

**Partnerid:** ELF, Tartu Ülikool, MTÜ Arheovision.



## KOOSTÖÖ ja KOOSKÕLASTUSED

- Projekti partnerid: Eestimaa Looduse Fond, Tartu Ülikool, MTÜ Arheovisioon, Riigimetsa Majandamise Keskus (RMK), Keskkonnaamet
- RMK on mh raiete läbiviija
- Koostööd tehakse veel kohalike omavalitsuste, Keskkonnaministeeriumi ja Põllumajandusametiga



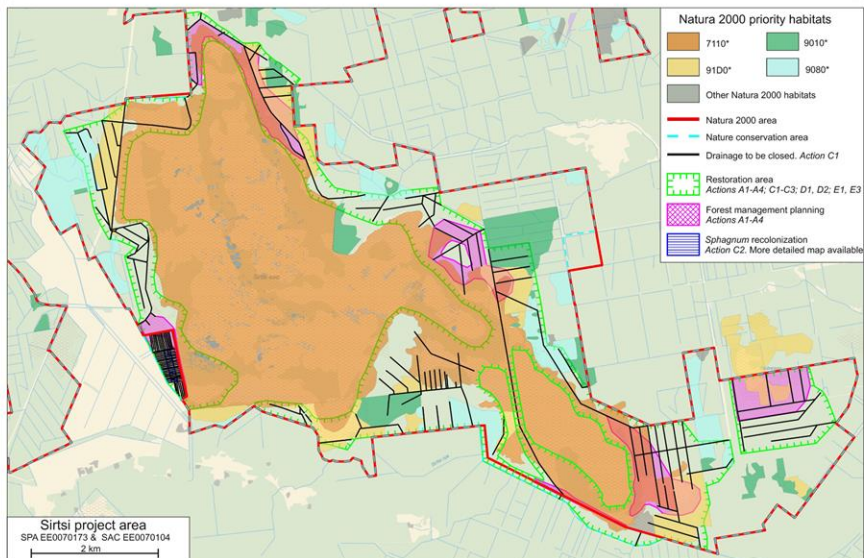
### Projekti juhtrühm

1. Herdis Fridolin, Keskkonnaministeerium, looduskaitseosakonna peaspetsialist;
2. Agu Leivits, Keskkonnaamet, looduskaitse osakonna elurikkuse peaspetsialist;
3. Asta Tuusti, Riigimetsa Majandamise Keskus, Sagadi metsakeskuse arendusjuht;
4. Kaupo Kohv, RMK, looduskaitseosakonna kaitsekorraldusspetsialist;
5. Marika Kose, Eesti Märgalade Ühing, juhatuse liige;
6. Ivar Ojaste, Eesti Ornitoloogia Ühing, liigikaitse ekspert;
7. Kai Vellak, Tartu Ülikool, vanemteadur;
8. Pikne Kama, Tartu Ülikool, doktorant;
8. Hembo Pagi, Arheovisioon, juhatuse liige;
9. Tõnno Jonuks, Eesti Kirjandusmuuseum, vanemteadur;
11. Veiko Kaufmann, Keskkonnainvesteeringute Keskus, juhatuse esimees;
12. Silvia Lotman, Eestimaa Looduse Fond, juhatuse esimees.

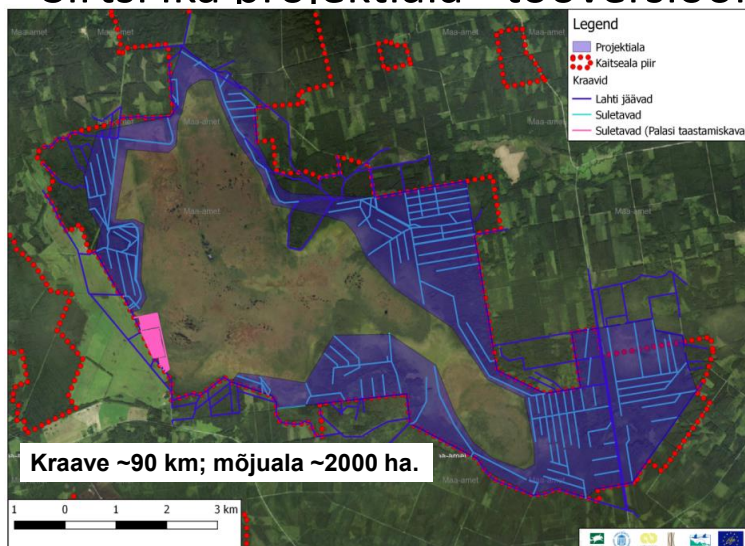


Taastamisala Sirtsilooduskaitsealal

Kraave ~90 km; mõjuala 1989 ha.



## Sirtsilooduskaitsealal Ika projektiala - tööversioon

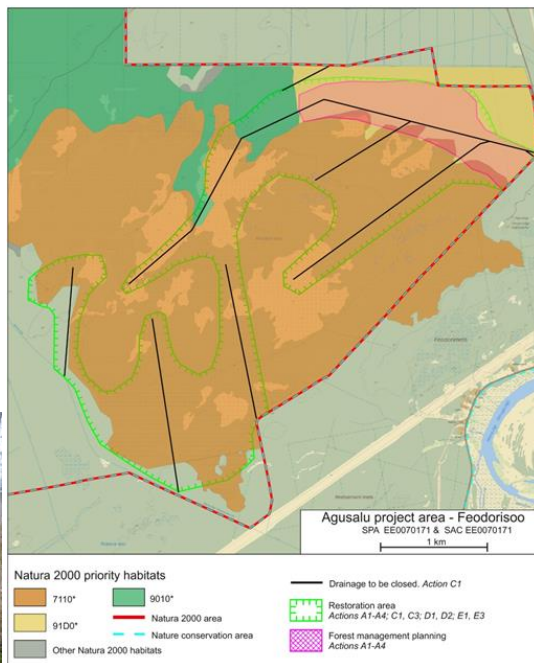






**Agusalu Ika,  
Feodorisoo taastamisala**

**Kraave 12.8 km;  
Mõjuala 614 ha.**

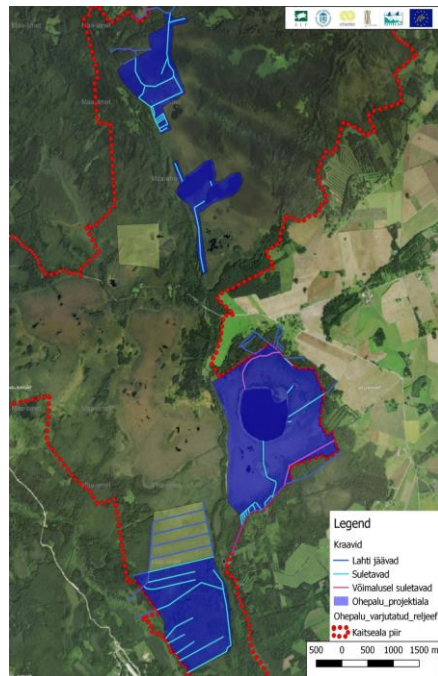


### Ohepalu Ika taastamisala

Kraave 5.9 km;  
Mõjuala 524 ha.

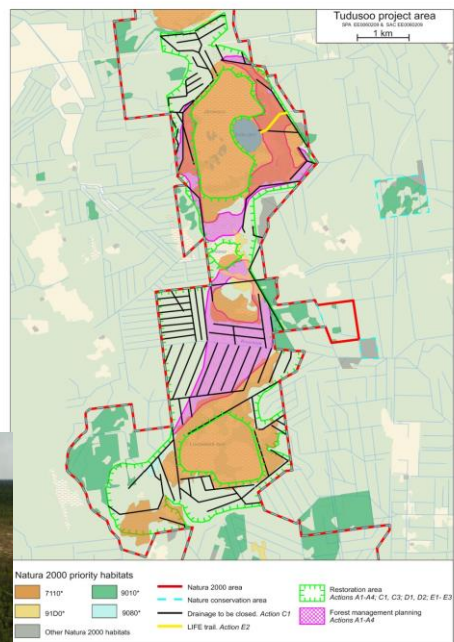


Foto: Arne Ader



### Tudusoo Ika taastamisala

Kraave 65 km;  
Mõjuala 1548 ha.





Soosaare soo, Alam-Pedja lka



Marko Kohv

### Tööde iseloom, mahud ja hind

Freesväljakutel aetakse kraavid (8,1 km) kinni  
 4 erinevat tüüpi pinnaspaisu (498 tk)  
 Kokku liigutatakse 7000 m<sup>3</sup> turvast

Raadamisala ca 40 ha (**rahastab RMK**)  
 Kujundusraieca 4,3 ha (**rahastab RMK**)  
 Trassid ca 2,7 ha (4,5 km)

**Tööde hinnanguline kogumaksumus 24 000 EUR**  
 Tegelik hind kujuneb riigihanke käigus



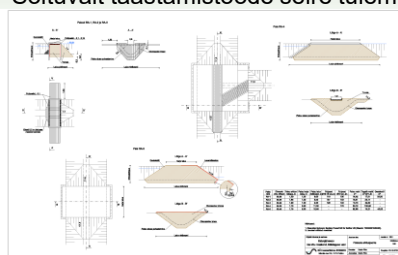


### **A1 Taastamiskavade koostamine kuuel projektialal, ELF**

Välitööde läbi viimine kuivendusvõrgu täpsustamiseks ja sookoosluste seisundi täpsemaks hindamiseks. RMK, keskkonnaameti, omavalitsuste ja teiste osapooltega taastamistegevuste konkreetse kava koostamine, mis sisaldab mh ka seiretegevuste kavandamist.

### **A2 Veerežiimi taastamistööde projektide koostamine, ELF**

Teostusprojektid taastamistegevuseks, mis vastavad RMK ja Põllumajandusameti nõuetele (paisude paigutus, maaparandussüsteemide muutmine jms). Kooskõlastused omavalitsustes ja keskkonnaametis. Sõltuvalt taastamistööde seire tulemustest täiendatakse vajadusel projekte.



## Arheoloogilised uuringud

- Anaeroobne, orgaanikat säilitav keskkond
- Omanäoline muististevõrk
  - Veesidused kiviaja asulakohad
  - Pelgupaigad/linnused
  - Rituaalsed kohad
  - Sooraua sulatuspiirkonnad
  - Sooteed



Ca 10000 a. vana konstruktsioonivai Ageröd mosses, Rootsis. Foto: Kaarel Sikk

### **MTÜ Arheovisioon**



## Laukasoo leirekava

### Eesmärgid

Otsida pakkteed soost,  
Uurida soosaari,  
Loobu jõe kaldaid.



## Laukasoo leired

- Otsiti metallidetektoriga, kaevati šurfe ning vaadeldi paljandeid
- Arheoloogilisi objekte ei leitud
- Soosaared ei olnud sobival kohal pelgupaigana
- Kiviaegse asustuse jaoks rannajoonest liiga kaugel
- Ristikivi
- Vaigutuslangud
- Võimalik jõeületuskoht sootee otsas



## Laukasoo leired



## Raba päev



## A4 - Liigiinventuurid projektialadel

**Eesmärk – uurida taastamistööde mõju sooliikidele.**

### **Kahepaiksed (rabakonn) ja rabakiilid**

Tundlikud muutustele taastamisalade hüdroloogias ja valgustingimustes peale kraavide sulgemist ja puistu raadamist.

### **Päevaliblikad**

Kiire reaktsioon lokaalsetele muutustele valgustingimustes ja taimestik.

### **Metsis, rabapüü ja kurvitsalised**

Indikeerivad muutusi maastikus.

Ohustatud liikide seisundi parandamine.



Rabakonn, suur-rabakiil, rabasilmik ja rabapüü.  
Merike Linnamäe, Ain Pliiri ja Jaak Sarve pildid



## C1, C2 Taastamistegevuste läbiviimine ELF

Taastamistegevuste läbiviimine - eeldatavalt 240 km kuivenduskraavi sulgemine täitmise või paisude rajamise abil.

Vajadusel raiete teostamine RMK poolt.

Turbasammalde külv.

Taastamistööde läbiviimine kõigil projektialadel (5800 ha)	30/06/2020	Käimas raietööd Soosaares





### C3 Talgute läbiviimine taastusaladel ELF

Rasketehnikaga halvemini ligipääsetavates kohtades talgutööde läbiviimine aitamaks kaasa taastamistegevusele, seiretöodes või arheoloogilistes töodes. 50 üritust.

50 talgu läbiviimine	31/12/2019	Metsisetalgud (7 tk) juunis 2016








[www.talgud.ee](http://www.talgud.ee)



Foto: M. Leivits

### D1 Hüdroloogilise ja botaanilise seire läbiviimine projektialade ELF

Eesmärgiga hinnata taastamistööde edukust, rajatakse seiresüsteem (sh paigaldatakse automaatsed piesomeetrid, rajatakse taimeruudud) ja viiakse läbi seire

				
Taastamistegevuse edukuse hindamine, taastamiseelse situatsiooni kaardistamine	31/08/2020			
				
				

**D2 Metsise, rabapüü, rabakonna, liblikaliste ja rabakiilide seire TÜ**

Et hinnata taastamistegevuste mõju nimetatud liikidele ja leida võimalused neile soodsate elutingimuste loomiseks taastamistegevuste käigus, korraldatakse regulaarne seiretegevus. Ühtlasi töötatakse välja vastav juhend taastamistöõde läbiviimiseks.



Foto: Kaspar Arme

**Teavitus, haridustegevus, kogemuste vahetamine, kultuurilugu, õpperada**

Marko Kohv

## SOOD JA ÆESTI ÜHISKOND

PIRET PUNGAS-KOIV

**VAESUS, SURM, VÕITLUS SOOGA, LÄHEB TASAPISI ILUSAMAKS, SOOKOLLID, PÄRAND, PEDAGOOGIKA**

	TRADITSIOONILINE	INDUSTRIAALNE	ESTETISEERITUD*
 <b>enne 1900</b> 	 <b>1908</b> Balti Sooparandajate Selts Organiseerida teaduslikele alustele tuginevat soomaade kultiveerimist ja kasutamist. 	 <b>1945-1970</b> „Stalinlik looduse ümberkujundamine on kolhoosi jõukuse alus“ 	 <b>1981</b> Loodi 30 sookaitse eala  <b>1990</b> Soode populaari-seerimine, laudteed <b>1994</b> I Ramsari ala Matsalu RP  <b>2011</b> I soo taastamine  

**Projekti koduleht soo.elfond.ee**

Soode taastamine

Projektid Meeskond Tegevused Galerii Taastamisalad Astu sisse! KKK Eesti English

**Kutse Laukasoo taastamise avalikule arutelule**

Postitatud 1. märts 2017

**Laukasoo taastamiskava**

17. märtsil kell 16 toimus Pärnse mõisa linnaarehe hoones soode taastamise ja kaitse teemaline arutelu. Kokkumõeldi esilekutses Läänemaa rahvusparkis oleva Laukasoo taastamise kava tööversiooni. Soode taastamisest rääkisid Tartu Ülikooli, RMK ja Eestimaa Looduse Fondi eksperdid. Kõik huvilised on oodatud kuulama ning kaasa rääkima! Taastamiskava tööversiooni näed SIIT - tagasiõlet kavalde ootame kuuni 3. aprillini 2017 aadressil [...]

Loe edasi...

**Olulisema sooinfo leiad nüüd nutikast voldikust**

Postitatud 27. märts 2017

Hea soosõber, meil sai valmis nutikas infovoldik, kus leiab teavet Eesti soode olukorra ning taastamise vajalikkuse kohta. Läbi arvutiekraani saab seda vaadata SIIT! Volik annab lihtsasti haaratava ülevaate sellest, kui palju on

OTSI

Search... OTSI

TUTVU LAUKASOO TAASTAMISKAVA TÖÖVERSIOONIGA JA TULE ARUTELULE!

**Laukasoo taastamiskava**

Hea soosõber ja arvutitega sõber? Siis on see sinu jaoks!

UUDISED

Kutse Laukasoo taastamise avalikule arutelule  
1. märts 2017

Olulisema sooinfo leiad nüüd nutikast

### **F3 Projekti järgse tegevuskava koostamine ELF**

AfterLIFE kava koostamise eesmärgiks on korraldada projekti tulemusel valminud õpperaja, infomaterjalide korrashoid, taastamisalade seire ja vajadusel täiendavad tegevused





## Taastamistöõde ajakava Laukasoos

Täiendavad välitööd – kevad 2017

Taastamiskava – suvi 2017 ja teostusprojekt – sügis 2017

I etapp Raie. Talv – kevad 2018

II etapp Paisude ehitus, kraavide sulgemine. Suvi-sügis 2018-2020

Tööde läbiviimise aluseks on kooskõlastused Keskkonnaametilt ja Riigimetsa Majandamise Keskuselt, avalikustamise käigus laekunud ettepanekute käsitlemine ja vajadusel taastamiskava täiendamine.

Taastamiskava avalikustati projekti kodulehel [soo.elfond.ee](http://soo.elfond.ee) 1. märts 2017 ja ettepanekute saatmise **tähtaeg 3. aprill 2017.**



## Täna!

