

# KUIVENDATUD SOODE TAASTAMINE LOOMASTIKU VAATENURGAST

---



Liina Remm  
Urmas Sellis  
Riinu Rannap  
Anu Tiitsaar  
Ann Kraut  
ja teised

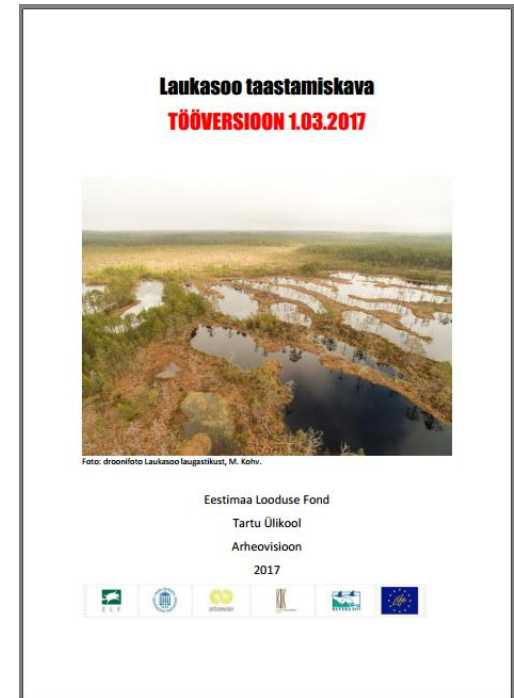
Soode kaitse ja taastamine  
Conservation and Restoration of Mire  
Habitats LIFE Mires Estonia  
LIFE14 NAT/EE/000126



# Teaduse roll taastamisökoloogias

Ökoloogiline taastamine: ökoloogiliste süsteemide **jätkusuutlikkuse** sihipärane taastamine, st taastamisel peab olema kindel eesmärk ja süsteem peab hiljem inimese toeta funktsioneerima.

- Teaduslik lähenemine → uus info
- Loomaliikidest lähtuva soode taastamis- ja seiremetoodika väljatöötamine



# Kuivenduse mõju sooloomastiku elupaikadele



- Veetase langeb
- Puude kasv kiireneb suurendab varjulisust  
-> muudab alustaimestikku
- => väheneb maastiku mitmekesisus  
taimestik ühtlustub, metsa moodi
- Suures skaalas:  
elurikkus väheneb.

2002

Lakkasuo Kesk-Soomes

# Liigiinventuurid taastamisaladel

**Eesmärk – uurida taastamistöõde mõju sooliikidele.**

## **Kahepaiksed (rabakonn) ja rabakiilid**

Tundlikud muutustele taastamisalade hüdroloogias ja valgustingimustes peale kraavide sulgemist ja puistu raadamist.

## **Päevaliblikad**

Kiire reaktsioon lokaalsetele muutustele valgustingimustes ja taimestik.

## **Metsis, rabapüü ja kurvitsalised**

Indikeerivad muutusi maastikus.

Ohustatud liikide seisundi parandamine.



Rabakonn, suur-rabakiil, rabasilmik ja rabapüü.  
Merike Linnamäe, Ain Piiri ja Jaak Sarve pildid

# Kahepaiksed

- **Kahepaiksed** – rabakonn



# Liblikad ja kiilid

- **Selgrootud**
  - liblikad, nt harilik sootäpik, villpea-aasasilmik
  - kiilid, nt prk rabakiilid, raba-tondihobu, põhjaliidrik, pisiliidrik



Villpea-aasasilmik, Mdf



Valgelaup-rabakiil, Christian Fischer

# Linnustik

- **kohastunud liigid:**  
rabapüü, rüüt, **teder**  
(mängu ajal),  
väikekoovitaja, **heletilder**,  
mudatilder, **sookiur**,  
hallõgija, kaljukotkas



Heletilder, J.M.Garg

# Kuidas taastamine kuivendatud elupaiku muudab?

- Veetase tõuseb
    - ajutised veekogud kahepaiksetele
    - tiigikesed kraavitammide ehitamisest - *kiilid jt*
    - + *positiivne mõju väljavooluveekogudele?*
  - Puistu hõreneb/kaob
    - kaovad eelkõige üldlevinud liigid
    - servaelupaik nihkub, avaalad suurenevad: *nt mudatilder, heletilder, rüüt*
    - veekogud soojemad
- ! (maastiku) muutus väga aeglane
- freesväljade taimestumine

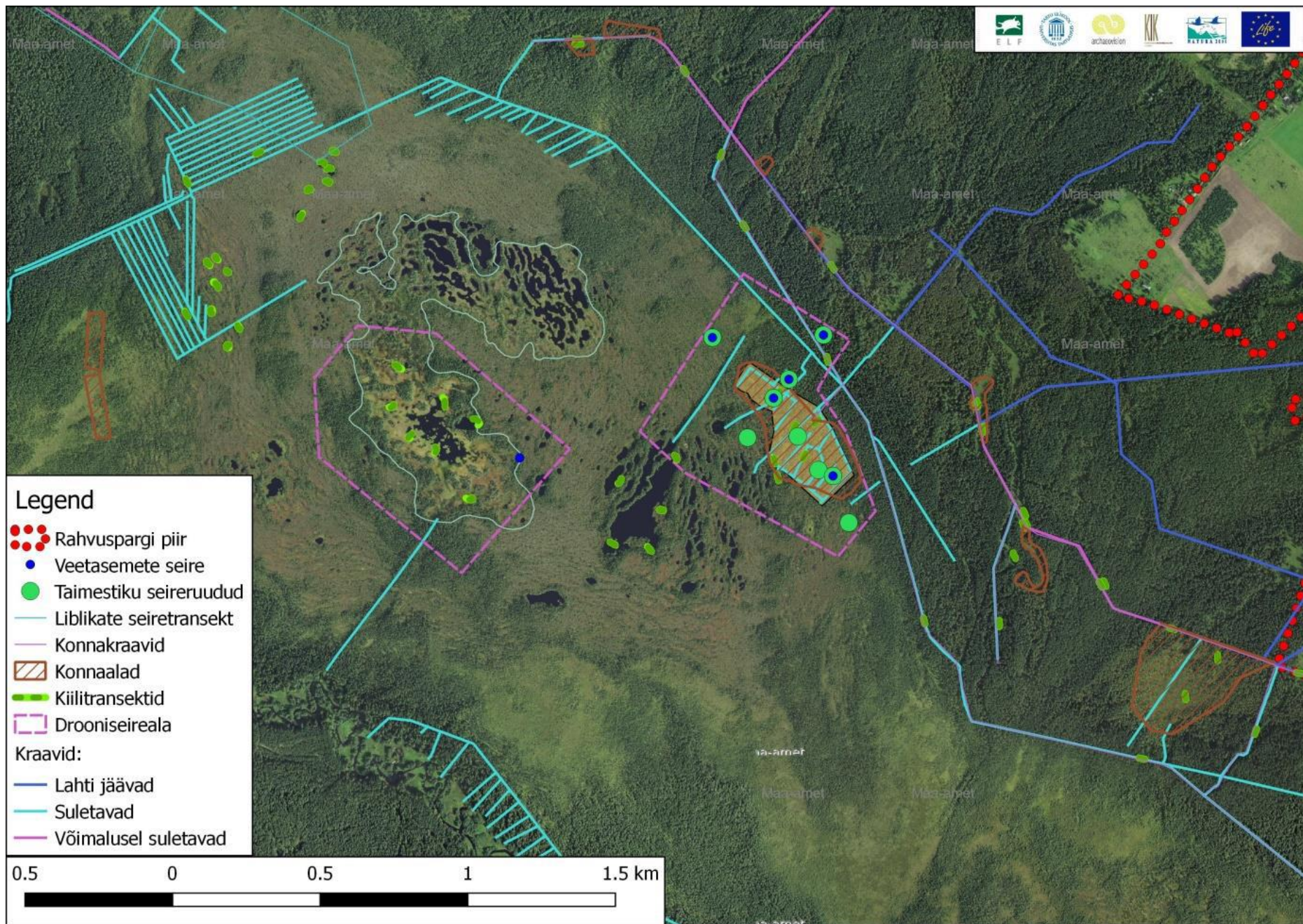




# Seirepõhimõtted

- Taastamiseelse seisu teaduslik dokumenteerimine
  - liikide esinemine ja arvukus
  - taastamata ala võrdluseks
- Mitmeastmeline seire
  - taastamismeetodite võrdlemine
  - taastamistegevuste muutmine
  - soovitused järgmistele taastamisaladele
  - taastamis- ja seiremetoodika väljatöötamine
- After-Life - seisundi jälgimine ja järeldused peale projekti lõppu

# Loomastiku seire





Soode kaitse ja taastamine  
Conservation and Restoration of Mire  
Habitats LIFE Mires Estonia  
LIFE14 NAT/EE/000126

