

SOODE KAITSE JA TAASTAMINE

Oletame,
et infolehe ühe poole
mõõtmel
tähistavad soode pindala
sada aastat tagasi.

Praegune Eesti soode pindala
võrdub infolehe
helerohelise osaga.

Pruun osa näitab, kui palju
soodest on sajanud jooksul
kuivenduse tõttu kadunud:
soodest on saanud turbaalad.

See roheline ring
tähistab aga umbkaudu
seda osa turbaaladest,
kus on otsustatud luua
soo taastamiseks sobivad
tingimused
(aastaks 2020 ligi
20 000 ha).



Foto: Marjo Kaur



Kalender 2017

JAANUAR					VEEBRUAR					MÄRTS					
E	30	2	9	16	23	E	6	13	20	27	E	6	13	20	27
T	31	3	10	17	24	T	7	14	21	28	T	7	14	21	28
K	4	11	18	25	K	1	8	15	22	K	1	8	15	22	
N	5	12	19	26	N	2	9	16	23	N	2	9	16	23	
R	6	13	20	27	R	3	10	17	24	R	3	10	17	24	
L	7	14	21	28	L	4	11	18	25	L	4	11	18	25	
P	1	8	15	22	29	P	5	12	19	26	P	5	12	19	26
APRILL					MAI					JUUNI					
E	3	10	17	24	E	1	8	15	22	29	E	5	12	19	26
T	4	11	18	25	T	2	9	16	23	30	T	6	13	20	27
K	5	12	19	26	K	3	10	17	24	31	K	7	14	21	28
N	6	13	20	27	N	4	11	18	25	N	1	8	15	22	
R	7	14	21	28	R	5	12	19	26	R	2	9	16	23	
L	1	8	15	22	29	L	6	13	20	27	L	3	10	17	24
P	2	9	16	23	30	P	7	14	21	28	P	4	11	18	25
JUULI					AUGUST					SEPTEMBER					
E	31	3	10	17	24	E	7	14	21	28	E	4	11	18	25
T	4	11	18	25	T	1	8	15	22	29	T	5	12	19	26
K	5	12	19	26	K	2	9	16	23	30	K	6	13	20	27
N	6	13	20	27	N	3	10	17	24	31	N	7	14	21	28
R	7	14	21	28	R	4	11	18	25	R	1	8	15	22	
L	1	8	15	22	29	L	5	12	19	26	L	2	9	16	23
P	2	9	16	23	30	P	6	13	20	27	P	3	10	17	24
OKTOOBER					NOVEMBER					DETSEMBER					
E	30	2	9	16	23	E	6	13	20	27	E	4	11	18	25
T	31	3	10	17	24	T	7	14	21	28	T	5	12	19	26
K	4	11	18	25	K	1	8	15	22	29	K	6	13	20	27
N	5	12	19	26	N	2	9	16	23	30	N	7	14	21	28
R	6	13	20	27	R	3	10	17	24	R	1	8	15	22	
L	7	14	21	28	L	4	11	18	25	L	2	9	16	23	
P	1	8	15	22	29	P	5	12	19	26	P	3	10	17	24

02.02 – märgalade päev
22.03 – veepäev
14.05 – looduskaitsepäev
21.05 – ujumaõppimise päev
25. aastat LIFE-programmi ja Natura võrgustikku

29.06 – mudapäev
29.07 – vihmapäev
30.07 – rabapäev
AUGUST – puhta vee kuu
18.09 – vee uurimise päev

vaata lähemalt,
kuidas Eesti soodel
läheb:
soo.elfond.ee

KUHU ON OSA SOID KADUNUD?

Hästi tuntud on teave, justkui oleks ligi viiendik Eesti pindalast kaetud soodega. Tegelikult on Eestis sellises ulatuses turbaalad. Kõik turbaalad ei ole aga enam sood. Eestimaa Looduse Fondi (ELF) tehtud sooinventuur näitas 2013. aastal, et lage- ja puissood katavad tänapäeval Eesti pindalast vaid pisut üle 5% (s.t 2400 km²). Ühtlasi leidub Eestis kuni 2000 km² soometsi.

Seega on soid alles umbes 10% Eestimaa pindalast.

Kunagistest sooladest on praeguseks saanud kõdusoometsad, heina- ja põllumaad, kaevandused, teed ja asulad. Kõige selle tarbeks on tulnud soid enne kuivendada.

Kuivendusest ei ole jäänud päris puutumata isegi kaitsealused sood, kuid enamasti on selle mõju olnud suhteliselt nõrk ja tehtud kahjugi lihtsam heastada. Lääne-Euroopas on enamik soid täiesti hävitatud, seevastu meil on märksa hõlpsam allesjäänud hoida ja nende seisundit parandada.



Foto: Ilmar Uibopuu



Foto: Kaarel Sikk

KUIVENDUSE MÕJU LAGERABALE

MIS ON SOO?

Soo on üle 30 cm paksuse turbakihi ala, kus turvast ladestub juurde keskmiselt 1mm aastas. Sood kujunevad tuhandete aastate jooksul.

Toitainete päritolu ja rohkuse põhjal jaotatakse sood madal-, siirde- ja kõrgsooks ehk rabaks. Olenevalt puude hulgast võib soo olla kas lage- või puissoo või suisa soomets.

MIKS ON SOOD TÄHTSAD?

- nad puhastavad ja talletavad magevett;
- leevendavad üleujutusi ja põuda;
- seovad hästi süsinikku, pehmendades inimese põhjustatud kliimamuutusi;
- sood on paljude liikide, nt putuktoiduliste huulheinte, hariliku jõhvika, rabapüü ja turbasammalde ainus elupaik;
- aegade vältel on soodes talletunud põnevaid jälgi inimtegevusest, näiteks sooteede, esemete ja pärimuslugudena;
- sood on head paigad, kus puhata ja marju korjata.

Kuivenduse mõjul hakkab turvas ladestumise asemel kõdunema ja soo hävib.

Projektist „SOODE KAITSE JA TAASTAMINE“

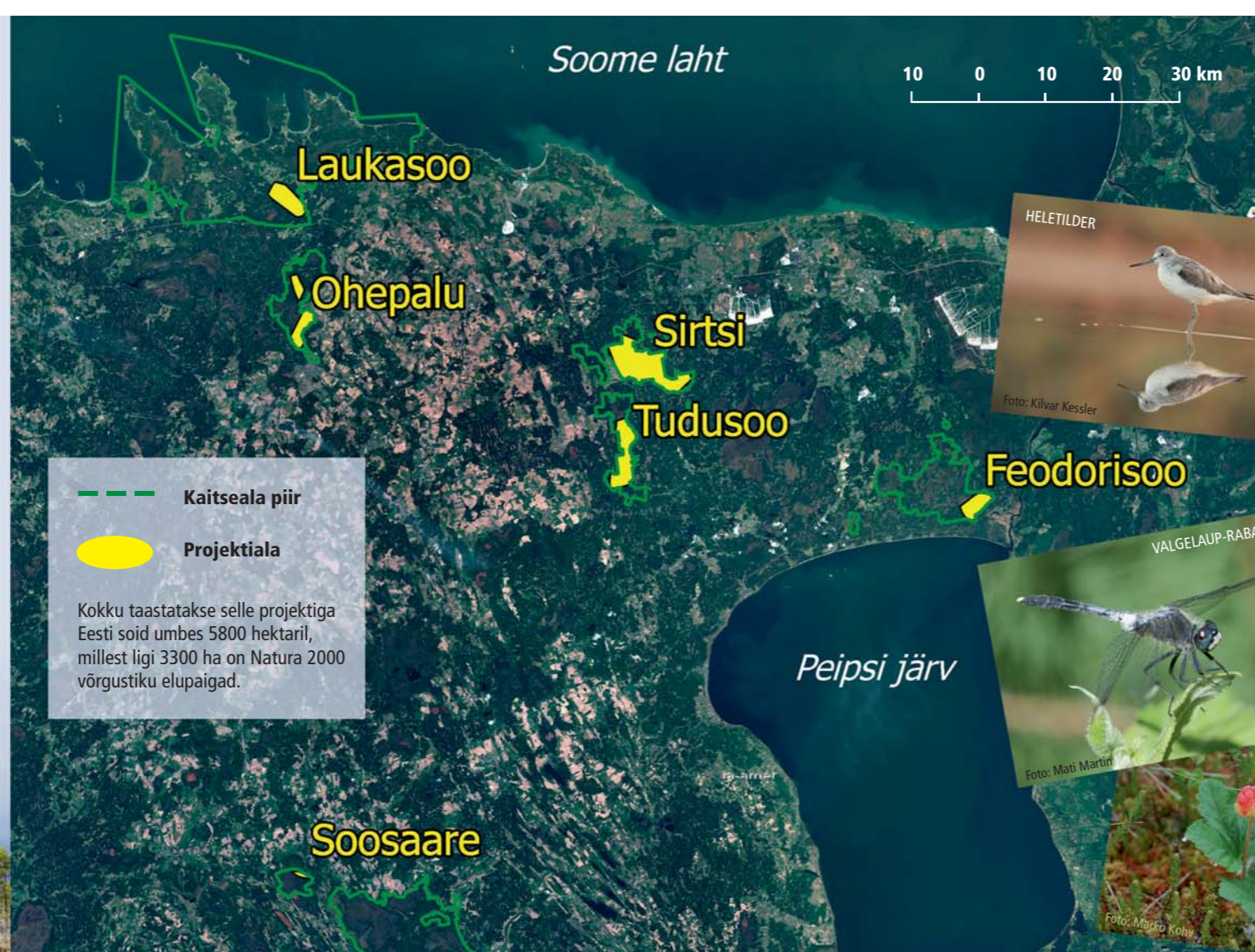
Projekti põhisih on **taastada kunagine veerežiim** Tuđu ja Ohepalu soostikus, Sirtsu ning Soosaare soos, Laukasoo ja Feodorisoo. Selle nimel tuleb soodes sulgeda kuivenduskraavid paisude abil või ajada nad täielikult kinni.

Paisud rajatakse nõnda, et endine veetase taastub üksnes kaitsealade piires ja riigile kuuluval maal. Eramadel suletakse kraave vaid omaniku nõusolekul. Projekti käigus suletakse kuuel soosalal umbes 260 km kraave.



Foto: Marko Kohv
PAIS STORE MOSSE RAHVUSPARGIS ROOTSIS

Mõnel pool võetakse taastatavas soos maha puid, mis on seal kasvanud kuivenduse mõjul. Sel moel vähendatakse vee aurumist ja luuakse soodsamad olud lagesoos elavatele liikidele. Puistut kujundades peetakse silmas selle väärtust eri liikidele ja soo kuivenduseelset seisundit.



--- Kaitseala piir
● Projektiala

Kokku taastatakse selle projektiga Eesti soid umbes 5800 hektaril, millest ligi 3300 ha on Natura 2000 võrgustiku elupaigad.



Foto: Marko Kohv

SOO SEITSEMISE RAHVUSPARGIS SOOMES VIIS AASTAT PÄRAST TAASTAMISTÖID



Foto: Kivhar Kessler



Foto: Mati Martin



Foto: Marko Kohv

Nii enne kui ka pärast taastamistööd **jälgitakse veerežiimi muutusi** ning selle **mõju taimedele** (ennekõike turbasammaldele) ja soos elavatele **loomadele** (nt rabakonnale, valgelaup-rabakiilile, heletildrile). Uuenduslikult kasutatakse taimestiku kaugseires ka droone.

Selleks et hoida soopärandit, kogutakse kohalikest elanikest mitmesuguseid lugusid, mis on saanud algtoetu just soodest.

Et anda ülevaade taastamistödest, loodud lahendustest ja kogutud pärimusest, korraldatakse avalikke arutelusid ja õppepäevi, kirjutatakse artikleid ning luuakse huvilistele uusi õppematerjale.



Trükitud taastoodetud paberile.

Projekti viivad ellu

SA Eestimaa Looduse Fond (ELF)
Tartu Ülikool
MTÜ Arheovisioon

Koostööpartnerid

Riigimetsa Majandamise Keskus (RMK)
Keskkonnaamet
kohalikud omavalitsused koos kohalike inimestega
Keskkonnaministerium

Kontakt:

Jüri-Ott Salm (ELF)
+372 529 5933
jott@elfond.ee

Meie tegevustest saab täpsemalt lugeda soo.elfond.ee.

Projekt viiakse ellu Euroopa Liidu LIFE-programmi ja Keskkonnainvesteeringute Keskuse rahastuse toel aastatel 2015–2020. Projekti nimetus inglise keeles „Conservation and Restoration of Mire Habitats – LIFE Mires Estonia“ (projekti nr LIFE14 NAT/EE/000126).