

KUIVENDATUD SOODE TAASTAMINE LOOMASTIKU VAATENURGAST



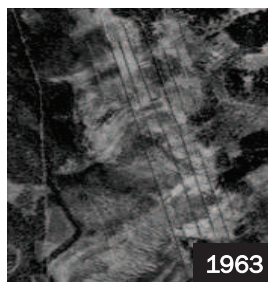
Liina Remm
Urmas Sellis
Riinu Rannap
Anu Tiitsaar
Ann Kraut

Soode kaitse ja taastamine
Conservation and Restoration of Mire Habitats
LIFE Mires Estonia
LIFE14 NAT/EE/000126



Kuivenduse mõju sooloomastiku elupaikadele

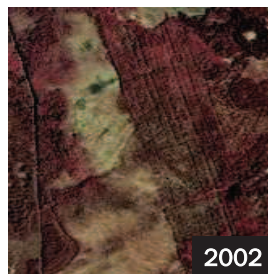
- Veetase langeb
 - veekogud alanevad või kaovad
 - sootaimed tõrjutakse välja
- Puude kasv kiireneb
 - aurumine alandab veetaset veelgi
 - suurendab varjulisust -> muudab alustaimestikku



1963

=> väheneb maastiku mitmekesisus

- soostikust mätastikuni
- taimestik ühtlustub, metsa moodi
- Suures skaalas: elurikkus väheneb.



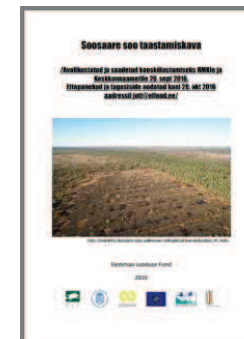
2002

Lakkasuo Kesk-Soomes

Miks me siin oleme?

Ökoloogiline taastamine: ökoloogiliste süsteemide jätksuutlikkuse sihipärane taastamine, st taastamisel peab olema kindel eesmärk ja süsteem peab hiljem inimese toeta funktsioneerima.

- Teaduslik lähenemine
- Loomaliikidest lähtuva soode taastamise ja seiremetoodika väljatöötamine



Kes just soid ja rabasid vajavad?

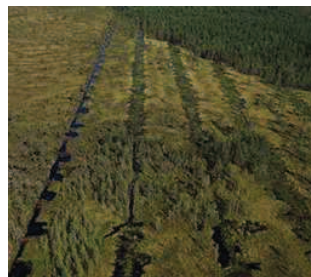
- **Linnud** - rabapüü, rüüt, teder (mängu ajal), väikekoovitaja, heletilder, mudatilder, sookiur, hallõgija, kaljukotkas
- **Kahepaiksed** – rabakonn
- **Selgrootud**
 - liblikad, nt harilik sootäpik, villpea-aasasilmik
 - kiilid, nt raba tondihobu, põhjaliidrik, pisiliidrik
 - ämblikud, ussid ja paljud teised ...



Kuidas taastamine kuivendatud elupaiku muudab?

- Veetase tõuseb
 - ajutised veekogud kahepaiksetele
 - tiigikesed kraavitammide ehitamisest - *kiilid* jt
 - + *positiivne mõju väljavooluveekogudele?*
- Puistu hõreneb/kaob
 - kaovad eelkõige üldlevinud liigid
 - servaelupaik nihkub, avaalad suurenevad: *nt mudatilder, heletilder, rüüt*
 - veekogud soojemad

- ! (maastiku) muutus väga aeglane
- freesväljade taimestumine



Taastamine:

- Kraavide sulgemine võiks ka kuivendatud laukaid sobivamaks muuta.

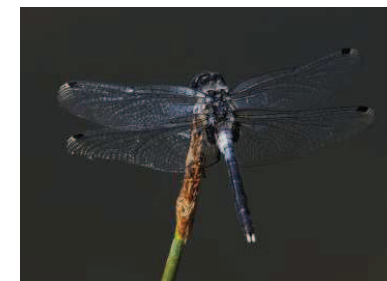
Soosaare kiilid

2016. a

- Taastamata ala veekogudes vähem kui looduslikumal alal.
- Kaitsealune valgelaup-rabakiil just kuivendamata laugaste juures.



Rohevööt-kuningkiil, Marko Kohv



Valgelaup-rabakiil, Christian Fischer

Soosaare kahepaiksed

2016. a

- Taastamisalal ei kohatud
- Võrdlusalal siirdesoo soonikus rabakonn

Taastamine

- rabakonn vajab madala veega, päiksele avatud ala, *nt turbavälja põhjaserva*



Rabakonn, Christian Fischer

Soosaare linnud

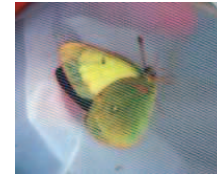
2016. a

- Taastamisaladel peamiselt üldlevinud haudelinnud+ kaitsealused öösorr, hoburästas, kanakull, roo-loorkull
- Looduslikul alal: mudatilder, heletilder, rüüt
- Freesturbaväljal linde praktiliselt ei: pole toitu ega varjevõimalusi.
- Sihtliigid: metsis, [rabapüü](#)
- Taastustööd pesitsusvälisel ajal!



Rabapüü, DickDaniels

Soosaare liblikad



- 2016. a: tavalised raba-võiliblikas, sootäpik, rohetiib, haruldasem sõõrsilmik (III kat) - taastamist ei piira
- Taastamine: rabataimedel toituvate liikide arvukuse tõus + villpea-aasasilmiku ja rabasilmiku ilmumine



Fotod Anu Tiitsaar, Kaspar Arme, Roelof de Beer, Peter von Bagh

Kuidas seiratakse: põhimõtted

- Taastamiseelse seisu teaduslik dokumenteerimine
 - liikide esinemine ja arvukus
 - taastamata ala võrdluseks
- Mitmeastmeline seire
 - taastamismeetodite võrdlemine
 - taastamistegevuste muutmine
 - soovitud järgmistele taastamisaladele
 - taastamis- ja seiremetoodika väljatöötamine
- After-Life - seisundi jälgimine ja järeldused peale projekti lõppu

Kuidas seiratakse: liigirühmad

- **Rabakonn** + teised kahepaiksed: veekogud, sh kraavid; kudu, kullised, täiskasvanud, "laulud"
- **Rabakiilid**: veekogud, sh kraavid; elupaigakasutus; vastsed ja valmikud
- **Päevaliblikad**: valmikud kevadel ja suvel
- **Linnustik**: transektid taastamisalal ja seire terves rabas



- **Kõigil ka elupaikade (muutumise) kirjeldused.**