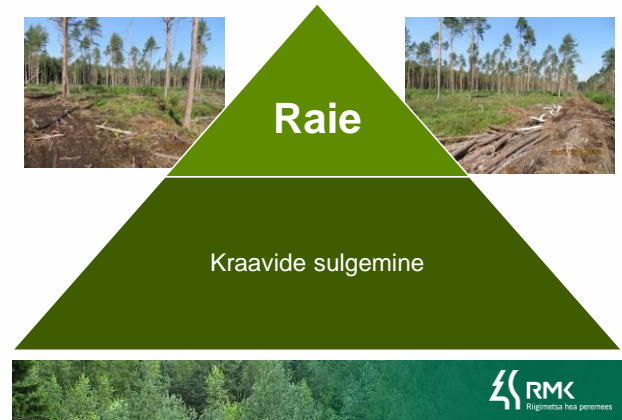


Soosaare projektal soo servalade ning jääksoo taastamiseks kavandatud raied

Leevi Krumm  
Põltsamaa, 2016

## Veerežiimi taastamise komponendid

2



## Raiete eesmärgid

3

- Eelduste loomine soode veerežiimi taastamiseks
- Aidata kaasa soodele iseloomuliku taimestiku (turbasambla levik!) ja koosluse struktuuri kujunemisele



## Bioloogiline kuivendus

4

Puistu liituse suurenemisega kasvab:

- sademete võraspeetus
- transpiratsioon



Puistu tagavara suurenemine 100 m<sup>3</sup>/ha võrra alandab pinnaveetaset keskmiselt 20 cm (*Lukin, 1988*). Kõpsetes kõdusoometsades on bioloogilise kuivenduse mõju pinnaveetaseme dünaamikale olulisem, kui kraavivõrgu mõju



Koosluse struktuuri kujundamine

5



Raietega paranevad valgusolud ja kujundatav tüübiomane struktuur loovad eeldused loodusliku koosluse taastumiseks tüübiomase taimeestiku ja elustikuga.



Välitööd

6

Välitööd viisid läbi 2016. aasta kevadel/suvel Eerik Leibak Eestimaa Looduse Fondist ja RMK looduskaitsepetsialist Leevi Krumm.

Välitöödel kaardistati projektiala ja selle lähiumbruse koosluste seisundid ehk täideti kooslus kirjeldav välitöö ankeet.



Välitööde ankeet

7

KUIVENDUSEST MÕJUTATUD MÄRGALADE TAASTAMISE ANKEET
A-GA... ÜLDMÄRKUSETA KOOSLUSE KIRJELDUS
Külg nr. Külgide:
1. Flora ja vegetatsioon: 1.1. Kasvikoostis (üks kooslus või alamkooslus)
4) Puit 1997 jagi:
8) Liivakivikivide jaug:
1) Puitkoostis: Liivakivide valem: liinid (0-1)
külg nr. a) vana 1 - noorem 2 - keskmine 3 - värske 4 - varvane
1.1. Biotüüpide: 0 - Elava puudh 1-31 a vanust...
1.4. Alamsüsteem: 0 - Järklast ja põõsaste puukooslus, 1 - talle ja hõlmad, 2 - koidumets, 3 - veikal
1.5. Põlvkonnade elik: 0 - eelajastatud elik, 1 - vanusekoolide elik, 2 - vanusekoolide elik...

B-metsa taastamisprojekti kirjeldus
1. Kalkulaatoride kasutuskohti
1) Hinnatüüp: 0 - maastikuline, 1 - metsa sees
a) Puit 1997 jagi:
b) Kasutuskohti kirjeldus:
2. Kuidas on teinud teinud muutused koosluses:
2.1. Puitkoostis: 1 - tavalisest vanusest, 2 - vanustest puude hulgast, 3 - vanusekoolide hulgast, 4 - vanusekoolide hulgast, 5 - vanusekoolide hulgast
2.2. Alamsüsteemid: 1 - vanusekoolide hulgast, 2 - vanusekoolide hulgast, 3 - vanusekoolide hulgast, 4 - vanusekoolide hulgast
2.3. Kuidas on teinud muutused koosluses: 0 - puudh, 1 - vähe, 2 - mõnevõrra, 3 - palju
2.4. Kalkulaatoride kasutuskohti: 0 - puudh, 1 - vähe, 2 - mõnevõrra, 3 - palju
3. Mõju eeldused: 0 - puudh, 1 - vähe, 2 - mõnevõrra, 3 - palju
4. Kalkulaatoride kasutuskohti: 0 - puudh, 1 - vähe, 2 - mõnevõrra, 3 - palju
5. Kalkulaatoride kasutuskohti: 0 - puudh, 1 - vähe, 2 - mõnevõrra, 3 - palju
6. Kalkulaatoride kasutuskohti: 0 - puudh, 1 - vähe, 2 - mõnevõrra, 3 - palju
7. Kalkulaatoride kasutuskohti: 0 - puudh, 1 - vähe, 2 - mõnevõrra, 3 - palju



Raiete eeltingimused

8

Tekkiv sookooslus moodustab hüdroloogilise terviku ülejäänud sookompelsiga, taastamine on ühekoradne tegevus;
Raie on vajalik koosluse struktuuri ja funktsioonide kiireks taastamiseks;
Raie ei kahjusta oluliselt olemasolevaid sekundaarsetesse kooslustesse tekkinud looduskaitselisi väärtusi;
Raiejärgne koosluse struktuur sarnaneb koosluse kuivenduseelsele seisundile (1960-ndate ortofotod, välitöödel kirjeldatud eelmise metsapõlve puud)



## Lähte- ja sihtkooslus



## Raiete üldised nõuded

Säilitamisele kuuluvad (sõltumata raie tüübist):

- Eelmise metsapõlve elus ja surnud puud
- Lamapuud ja tüükad
- Eritunnustega puud (augud tüvedes, jämedate külgokstega ja jändrike tüvedega puud)

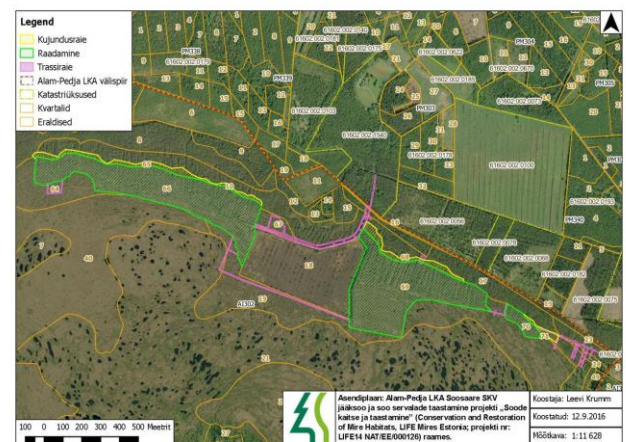
Harvendusraietega kujundatakse üleminekualad lagedaks rajatud ning raietest puutumata alade vahel.

Kasutatava raietehnoloogia valikul arvestatakse pinnase taluvuse ning tüügaste ja surnud puude säilitamise nõudega. Sõltuvalt asukohast eelistatakse vajadusel käsiraiet.



## Raietüübid Soosaare projektial:

- Raadamine: eemaldada tööalalt kogu sekundaarne puistu säilitades eelmise metsapõlvkonna männid. Kokku on kolm eraldi tööala, kogupindalaga 39,7 ha.
- Kujundusraie: puistu harvendamine, loomaks üleminekusooni raadatud ala ning töötlustest puutumata metsa vahel. Kokku on kolm eraldiseisvat tööala, kogupindalaga 4,3 ha.
- Lisaks on vajalik töötalusaladest väljaspool raiuda sisse trassid, et töö järgmises etapis, paisude rajamisel, oleks võimalik ligipääs masinatega. Selleks tuleb trassid kogupikkusega 4,53 km sisse raiuda kokku 2,7 ha suurusel alal.



**Tänan, et kuulastid!**

