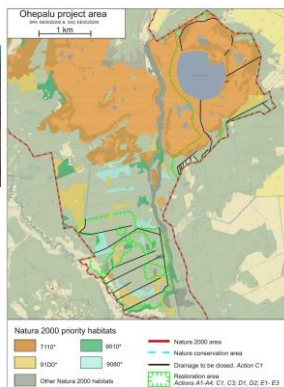
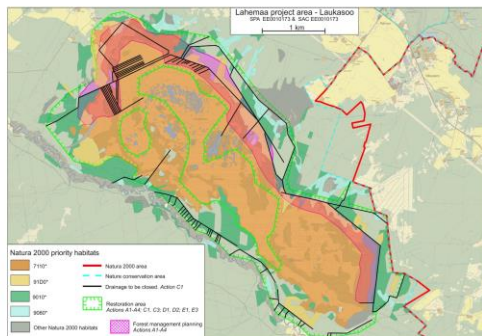


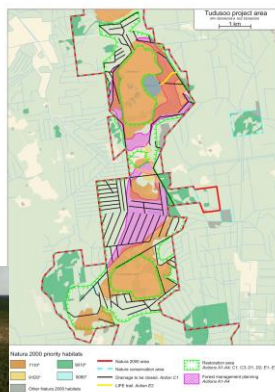
Ohepalu lka taastamisala



Lahemaa RP, Laukasoo taastamisala



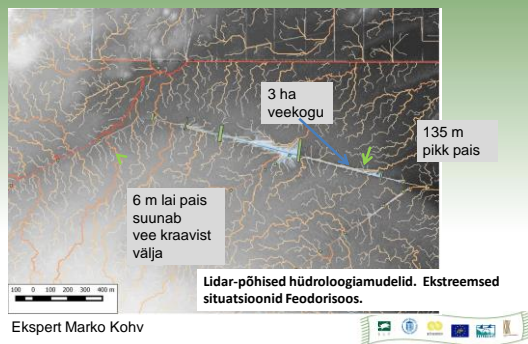
Tudusoo lka taastamisala



A1 Taastamiskavade koostamine kuuel projektialal ELF

Välitööde läbi viimine kuivendusvõrgu täpsustamiseks ja sookoosluste seisundi täpsemaks hindamiseks. RMK, keskkonnaamet, omavalitsuste ja teiste osapooltega taastamistevõrste konkreetse kava koostamine, mis sisaldab mh ka seiretegevuste kavandamist.

	tähtaeg	Actions
Taastamiskavad - Ohepalu, Laukasoo, Tudusoo	01/12/2016	Välitööd toimunud Soosaare, Laukasoo, osaliselt Tudusoo (Järve- ja Punasoo). Välitööd viiakse läbi 2016. a sügise lõpuks.
Olemasolevate taastamiskavade täiendamine Soosaare, Agusalu and Sirts	01/12/2016	Välitööd toimunud Soosaare, Sirts kaevandusalal ja Feodorisoo. Välitööd viiakse läbi 2016. a sügise lõpuks.
Taastamiskavade täiendamine sõltuvalt seiretöödest, liiginventuuridest	31/05/2017	Soosaare ja Sirts kaevandamisala osas eesmärk 2016. a sügis, teised 2017. a talv ja kevad, 2017. a suvel korrigeeritakse lähtuvalt linnustiku andmetest Sirts, Ohepalu ja Laukasoo.

A1 Taastamiskavade koostamine kuuel projektilal ELF**A2 Veerežiimi taastamistööde projektide koostamine ELF**

Detailsete ehitusprojektide koostamine taastamistegevuseks, mis vastavad RMK ja Põllumajandusameti nõuetele (kõrgsmöödistuse põhine tammide paigutus, puurinde eemaldamise ja raietööde kavandamine, juurdepääs taastamisaladele jms). Vajadusel kooskõlastatakse tegevused täiendavalt omavalitsustes ja keskkonnaametis. Sõltuvalt taastamistööde seire tulemustest täiendatakse vajadusel projekte.

Tehnilised projektid koostatud ja vajalikud kooskõlastused olemas	31/12/2017	Kas teeme ise või tellime projekteerijatelt, otsustame ala põhisel
Tehniliste projektide täiendamine sõltuvalt seire tulemustest	31/12/2019	

Soode väärtus arheoloogia jaoks

- Anaeroobne, orgaanikat säilitav keskkond
- Omanäoline muististevõrk
 - Veesidusad kiviaja asulakohad
 - Pelgupaigad/linnused
 - Rituaalsed kohad
 - Sooraua sulatuspiirkonnad
 - Sooteed



Ca 10000 a. vana konstruktsioonivai Agerid mosses, Rootsis. Foto: Kaarel Sikk

MTÜ Arheovisioon

**Arheoloogiliste uuringute vajadused**

- Seadusest lähtuvalt kuuluvad arheoloogilised muistised riigile ning nende leidmisel tuleb läbi viia arheoloogilised uuringud
- Võimalike ootamatute muudatuste ennetamiseks on kaasatud arheoloogilised eeluuringud



Uuritud objektid

Lisaks ettevalmistavatele eeluuringutele käidi kohal objektidel SS1, SS2, SS3, SS6, SS7, SS8 ja SS9.

Projekti kulgu mõjutavaid muistised soost ei leitud.



Kivid võimalikus linaleotusaugus



Võimalik detektorirüüste liivakarjääris



A4 - Liigiinventuurid projektialadel

Eesmärk – uurida taastamistöõde mõju sooliikidele.

Kahepaiksed (rabakonn) ja rabakiilid

Tundlikud muutustele taastamisalade hüdroloogias ja valgustingimustes peale kraavide sulgemist ja puistu raadamist.

Päevaliblikad

Kiire reaktsioon lokaalsetele muutustele valgustingimustes ja taimestik.

Metsis, rabapüü ja kurvitsalised

Indikeerivad muutusi maastikus.

Ohustatud liikide seisundi parandamine.



Rabakonn, suur-rabakiil, rabakiilid ja rabapüü. Merike Linnamäe, Aiti Piri ja Jaak Sarve pildid

A4 Liikide uuring TÜ

Ülevaade olemasolevast liigiinfost taastamisalade kohta	31/12/2015	Liigiandmed on koondatud, kasutades järgmisi andmebaase: EELIS, E-elurikkus, metsise ja soolinnustiku inventuurid, LVA, Lepinfo. Lisaks info DRAGONLIFE projekti inventuuridest, Agu Leivitsalt, Mati Martinilt.
Elupaigamudelid ja nende kasutamine taastamiskavade koostamisel	31/03/2016	Koostatud elupaigamudelid rabakiilidele ja rabakonnale ning kaart ettepanekutega kahepaiksete, kiilide ja lindude seiretööde asupaikade kohta. Rabaliblikate elupaigainfo koondatud, mudeliks ebapiisav.
Liikide inventuurid	28/02/2017	Tehtud rabakonna- ja rabakiilide sigimispaikade inventuurid; otsitud metsise elupaiku/mänge; linnustiku lausloendused 4 taastamisalal. Liblikaainventuur . Jätkub 2017.
Aruanne	31/03/2017	

**C1 Taastamistegevuste läbiviimine ELF**

Taastamistegevuste läbiviimine - eeldatavalt 240 km kuivenduskraavi sulgemine täitmise või paisude rajamise abil. Vajadusel raiete teostamine RMK poolt.

Taastamistöõde läbiviimine kõigil projektialadel (5800 ha)	30/06/2020	Raietööde läbiviimine 2016. a lõpus/2017 I pool: Soosaare, Järve- ja Punasoo (õpperajad), Sirtsu kaevandusala
--	------------	---



C2 Mahajäetud turbakaevandusalade korrastamine, sh turbasammalde külvamise meetodikal ELF

Kuivendusüsteemi sulgemine, vajadusel alade tasandamine ja turbasammalde külvamine taimestikuta aladele

Ala on ettevalmistatud turbasammalde külviks	31/05/2017	
Turbasammalde külv toimunud	31/08/2017	



C3 Talgute läbiviimine taastusaladel ELF






Rasketehnikaga halvemini ligipääsetavates kohtades talgutööde läbiviimine aitamaks kaasa taastamistegevusele, seiretöödes või arheoloogilistes töödes. 50 üritust.

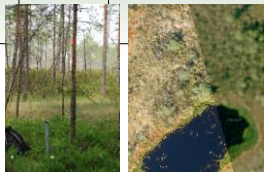
50 talgu läbiviimine	31/12/2019	Metsisetalgud (7 tk) juunis 2016



D1 Hüdroloogilise ja botaanilise seire läbiviimine projektilade ELF

Eesmärgiga hinnata taastamistööde edukust, rajatakse seiresüsteem (sh paigaldatakse automaatsed piesomeetrid, rajatakse taimeruudud) ja viiakse läbi seire

		
Taastamistegevuse edukuse hindamine, taastamiseelse situatsiooni kaardistamine	31/08/2020	   



D2 Metsise, rabapüü, rabakonna, liblikaliste ja rabakiilide seire TÜ

Et hinnata taastamistegevuste mõju nimetatud liikidele ja leida võimalused neile soodsate elutingimuste loomiseks taastamistegevuste käigus, korraldatakse regulaarne seiretegevus. Ühtlasi töötatakse välja vastav juhend taastamistööde läbiviimiseks.



E1 Õppereiside läbiviimine, osalemine erialaste konverentsidel ja seminaridel, ava ja -lõpuürituste läbiviimine I



Marko Kohv

Marko Kohv

E2 Loodusraja ehitus ja infostendid projektialadele ELF

**SOOSAARE SOO TAASTAMINE
ALAM-PEDJA LOODUSKAITSEALA SOOSAARE SIHTKAITSEVÖÖND**

E3 Õppe- ja teavitustegevus ELF

Õppematerjalide koostamine, õppepäevade läbiviimine, projekti voldiku koostamine, artiklite avaldamine loodust käsitlevas ajakirjanduses



Meediakajastused

6. juuni 2016 seisuga on kajastusi eri meediakanalites olnud 28. Peamiselt trüki- ja online-meedias.

Hinnanguline meediaauditooriumi suurus on 1 139 095 inimest*
*Sisaldab National Geographicu artikli 40 000 ja sotsiaalmeediaga tabatud 61 650 *

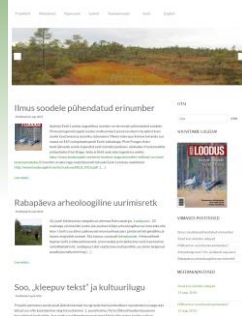
Kaks läbivat teemat kajastusel on olnud projekti tutvustamine ja metsisetalgud.



E4 Projekti koduleht soo.elfond.ee

Sooide loomine


Teemad: Soode loomine, Soode loomine, Soode loomine, Soode loomine, Soode loomine, Soode loomine



Ilmus soodele pühendatud erinumber

Rabapõleva arheoloogiline uurimisretk

Soo, „kleepuv tekst“ ja kultuurilõnga



F3 Projekti järgse tegevuskava koostamine ELF

AfterLIFE kava koostamise eesmärgiks on korraldada projekti tulemusel valminud õpperaja, infomaterjalide korrashoid, taastamisalade seire ja vajadusel täiendavad tegevused



Projekti meeskond



Jüri-Ott Salm, PhD, projektijuht
Marko Kohv, PhD, ekspert
Piret Pungas-Kohv, PhD, keskkonnateadlikkuse ekspert
Eerik Leibak, ekspert
Kertu Hool, MSc, avalikud suhted
Kadri Kalmus, MSc, raamatupidaja
Siim Kuresoo, talgujuht
Alar Soppe, MSc, ornitoloog
Indrek Hiiesalu, MSc, botaanik
Andres Kalamees, MSc, ornitoloog
Veljo Volke, MSc, ornitoloog
+ ca 500 vabatahtlikku



Kaarel Sikk, MSc, arheoloog ja IT ekspert
Arheoloogid Andres Vindi, Dmitri Šutov + vabatahtlikud (4 inimest)



Projekti meeskond: TÜ



Voldemar Rannap, projekti juht
Asko Lõhmus, PhD, nõustaja, ornitoloog
Liina Remm, PhD, entomoloog (kiilid)
Urmas Sellis, MSc, ornitoloog
Ann Kraut, PhD, assistent, entomoloog
Anu Tiitsaar, PhD, entomoloog (liblikad)
Riinu Rannap, PhD, ekspert, herpetoloog

Linnustiku-uuringud: Arne Ader, Liis Keerberg, Sven Aun

Vee-elustik: Maarja Vaikre, Timo Torp, Henriette Christel



Projekti juhtrühm

1. Herdis Fridolin, Keskkonnaministeerium, looduskaitseosakonna peaspetsialist;
2. Agu Leivits, Keskkonnaamet, looduskaitse osakonna elurikkuse peaspetsialist;
3. Asta Tuusti, Riigimetsa Majandamise Keskus, Sagadi metsakeskuse arendusjuht;
4. Kaupo Kohv, Riigimetsa Majandamise Keskus, looduskaitseosakonna kaitsekorraldusspetsialist;
5. Marika Kose, Eesti Märgalade Ühing, juhatus liige;
6. Ivar Ojaste, Eesti Ornitoloogia Ühing, liigikaitse ekspert;
7. Kai Vellak, Tartu Ülikool, vanemteadur;
8. Pikne Kama, Tartu Ülikool, doktorant;
8. Hembo Pagi, Arheovisioon, juhatus liige;
9. Tõnno Jonuks, Eesti Kirjandusmuuseum, vanemteadur;
11. Veiko Kaufmann, Keskkonnainvesteeringute Keskus, juhatus esimees;
12. Silvia Lotman, Eestimaa Looduse Fond, juhatus esimees.



KOOSTÖÖ ja KOOSKÕLASTUSED

- Projekti partnerid: Eestimaa Looduse Fond, Tartu Ülikool, MTÜ Arheovisioon, Riigimetsa Majandamise Keskus (RMK), Keskkonnaamet
- RMK on mh raiete läbiviija
- Koostööd tehakse veel kohalike omavalitsuste, Keskkonnaministeeriumi ja Põllumajandusametiga



Taastamistööde ajakava

I etapp Raie. Sügis-talv 2016 – kevad 2017

II etapp Paisude ehitus, kraavide kinnijäämine suvi 2017-2020

Tööde läbiviimise aluseks on kooskõlastused Keskkonnaametilt ja Riigimetsa Majandamise Keskuselt, avalikustamise käigus laekunud ettepanekute käsitlemine ja vajadusel taastamiskava täiendamine.

Taastamiskava avalikustati projekti kodulehel soo.elfond.ee 20. sept 2016 ja ettepanekute saatmise tähtajaks seati 20. okt 2016.



Foto: A. Ader

