



Mudel rabakiilide (*Leucorrhinia* spp.) elupaikade prognoosimiseks LIFE Mires Estonia sootaastamisaladel.

Liina Remm
Tartu Ülikool

Rabakiilide elupaigamudel kajastab neile liikidele sigimiseks sobivaid veekogusid, kuna viimased on LIFE ME taastamisaladel — soo- ja metsamaastikus — ilmselt piiravam kui maismaaelupaikade olemasolu. Andmete vähesuse tõttu on rabakiilide elupaigamudel koostatud eelnevaid teadmisi koondava eksperthinnanguna.

Rabakiilid vajavad püsivaid seisuveekogusid, kuna vastse areng kestab 2 – 3 aastat. Nad eelistavad soojaveelisi ja rikkaliku taimestikuga, seepärast päikesele avatud, veekogusid, mille vahetus läheduses peaks siiski kasvama puid. Olemasoleva info põhjal võib prognoosida, et taastamisalade rabade keskosade veekogudes — tugevalt happelise veega laugastes, rabajärvedes ja mõnedes kraavides— leidub eelkõige valgelaup- ja väikest rabakiili, mujal asuvates sobivates veekogudes aga kõiki viit rabakiililiiki. Maa-ameti põhikaardi ja ajakohase ortofotot abiga leidsin rabakiilide jaoks tõenäoliselt sobivad veekogud. Elupaikade hinnangulisel kaardil eristasin sigimisveekogud, mis on sobivad ainult valgelaup- ja väikesele rabakiilile ning kõigile rabakiilidele sobivad.

Kasutatud allikad

IUCN Red List Europe <http://www.iucnredlist.org/initiatives/europe>

Konsultatsioon entomoloog Mati Martiniga

Martin, M. 2013. Eesti kiilide määraja. Keskkonnaamet. Tallinn.

Rannap, R., Kaart, T., Briggs, L., De Vries, W., Iversen, L. 2011 Habitat requirements of *Pelobates fuscus* and *Leucorrhinia pectoralis*. Project report. LIFE08NAT/EE/000257. Tallinn.

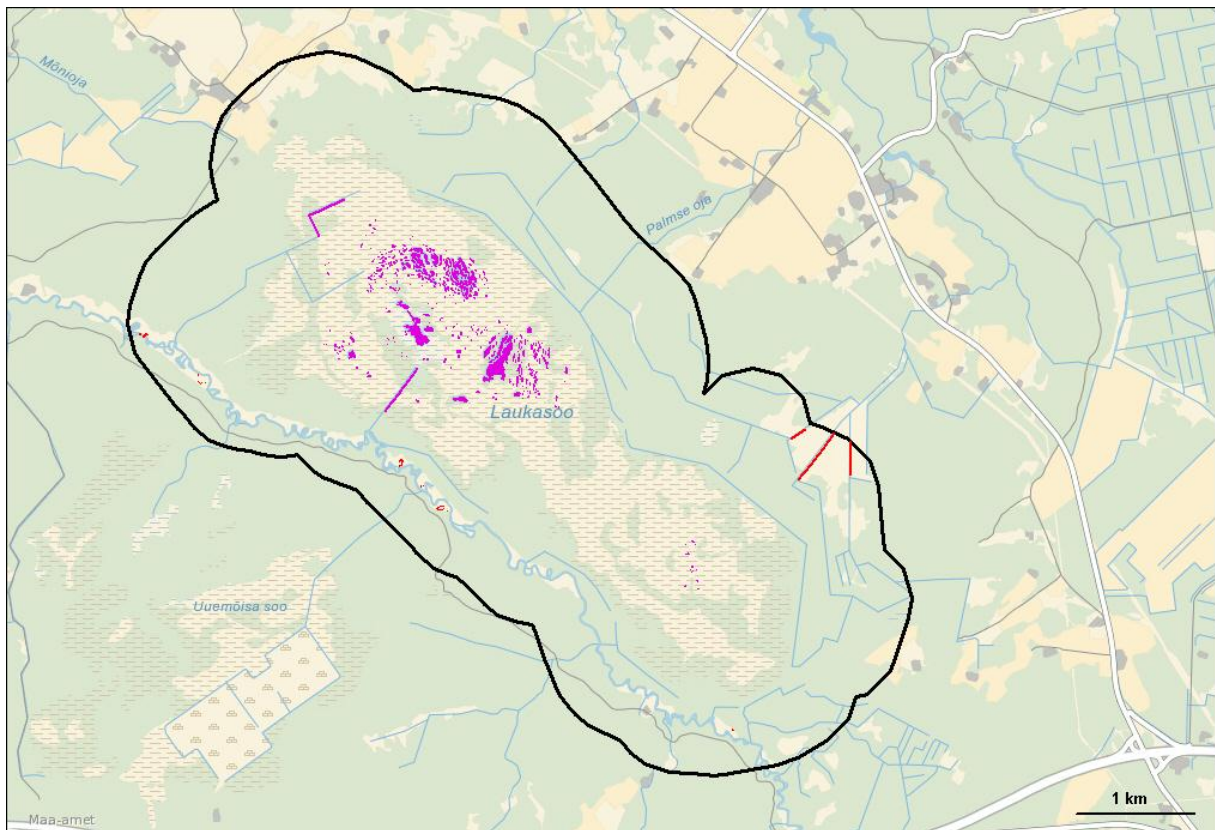
Van Duinen, G.A, 2013. Rehabilitation of aquatic invertebrate communities in raised bog landscapes. PhD-thesis, Radboud University Nijmegen.

Põhikaart ja baaskaart on pärit Maa-ametist.

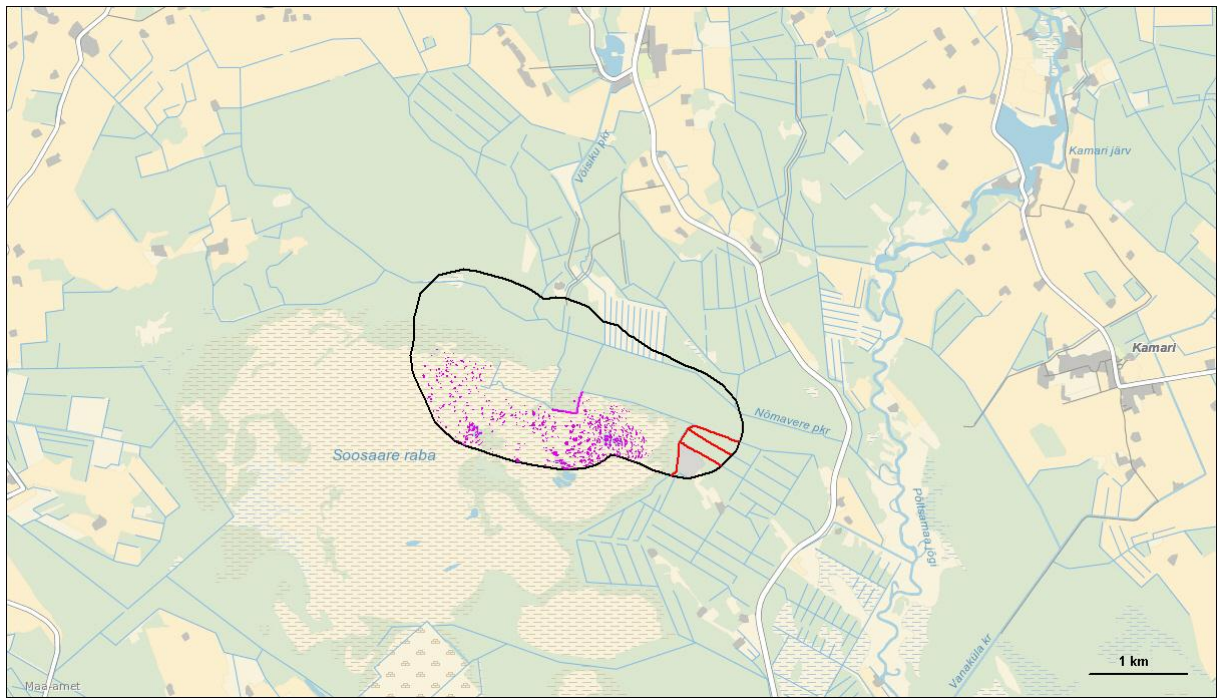
Projekt nimi: Soode kaitse ja taastamine (*Conservation and Restoration of Mire Habitats – LIFE Mires Estonia*); projekti nr: LIFE14 NAT/EE/000126

Elupaigamudeli kaardid.

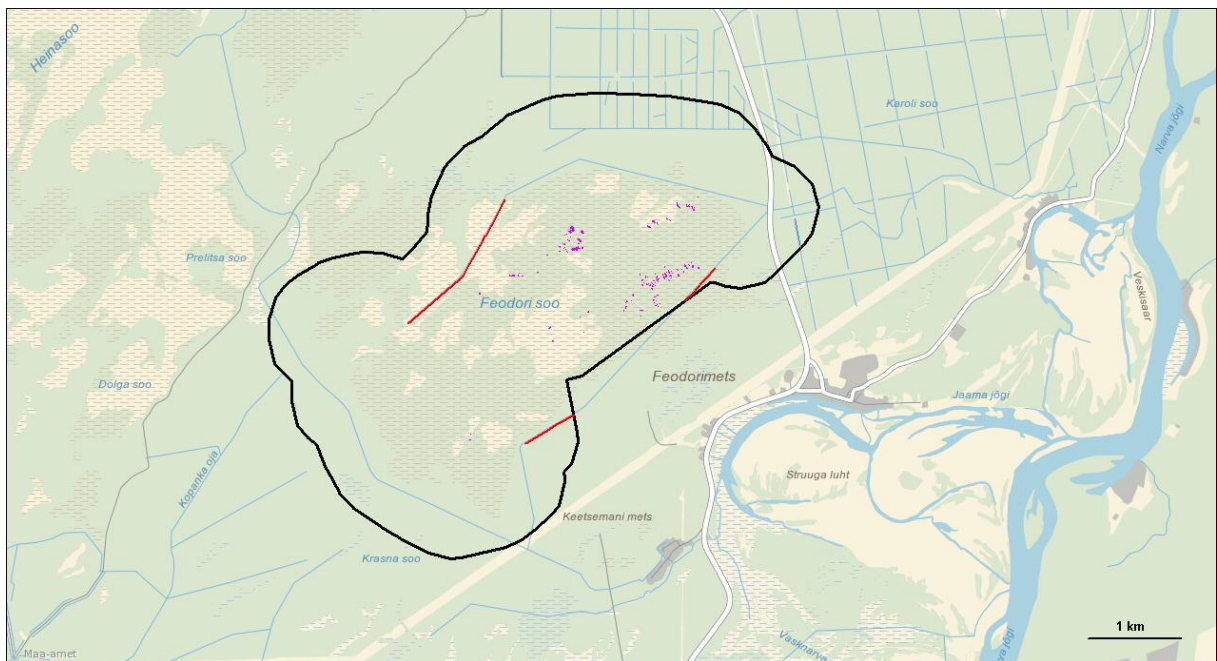
Rabakiilide sigimiseks kõrge väärtusega veekogud taastamisaladel ja poole kilomeetri raadiuses (must piir). Lilla tähistab sobilikke sigimisveekogusid valgelaup- ja väiksele rabakiilile, punane kõigile viiele liigile (s.h viirutatud polügonid on teadaolevad kopra üleujutusala).



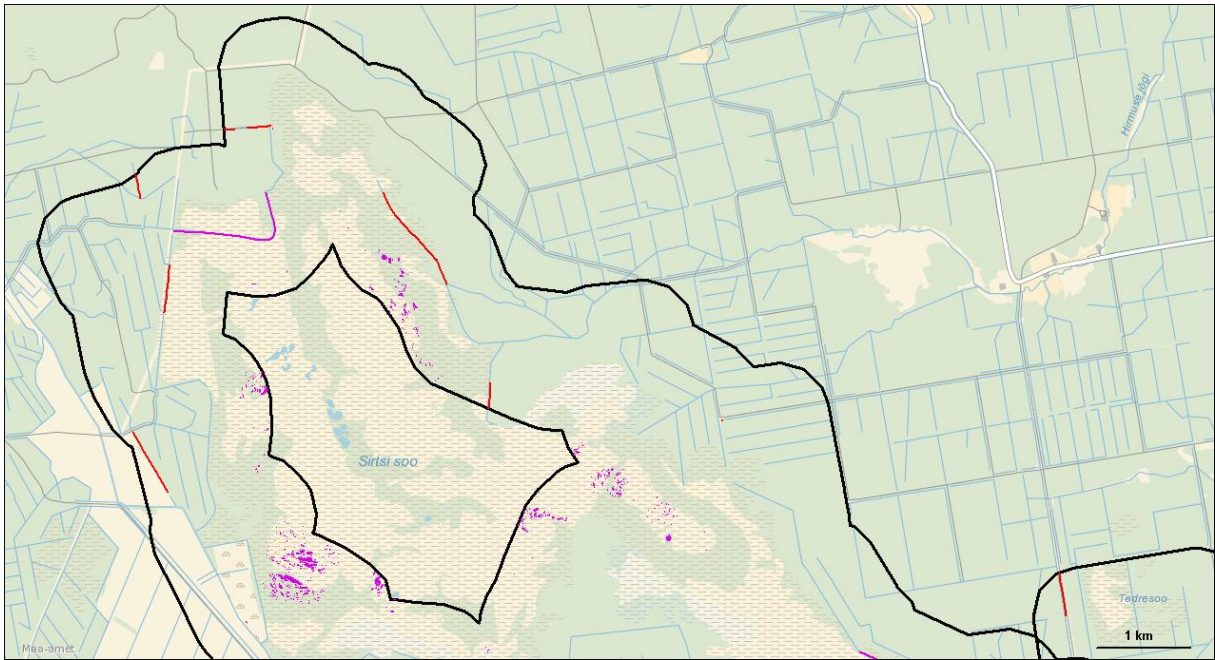
Laukasoo



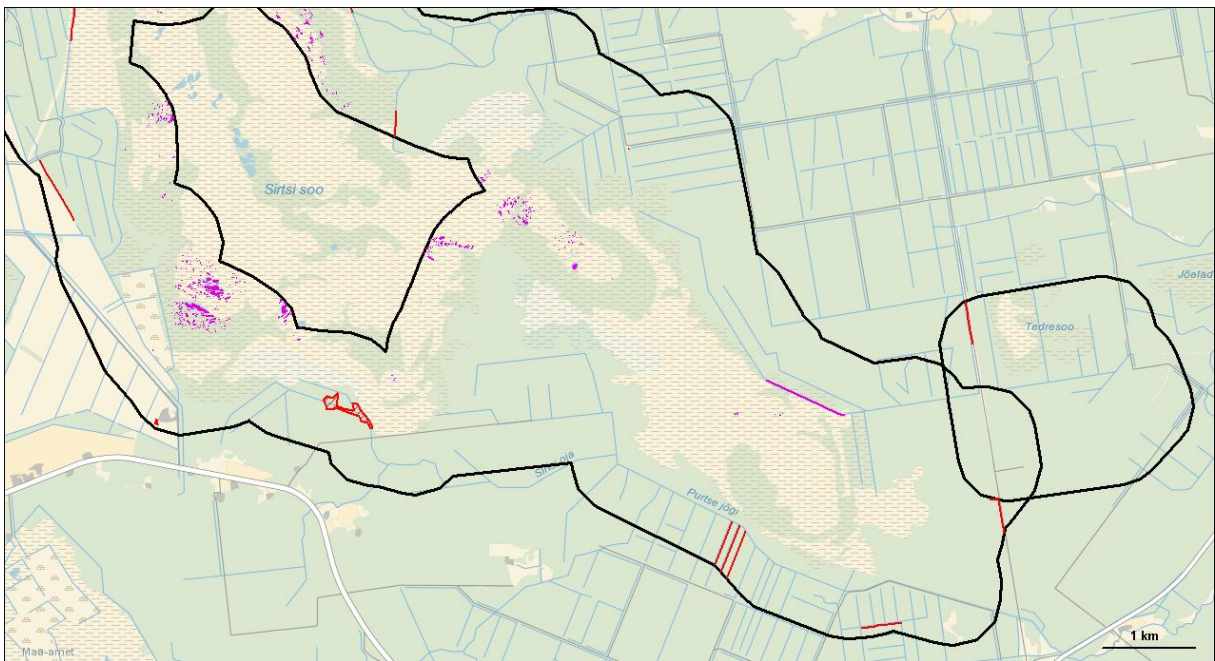
Soosaare



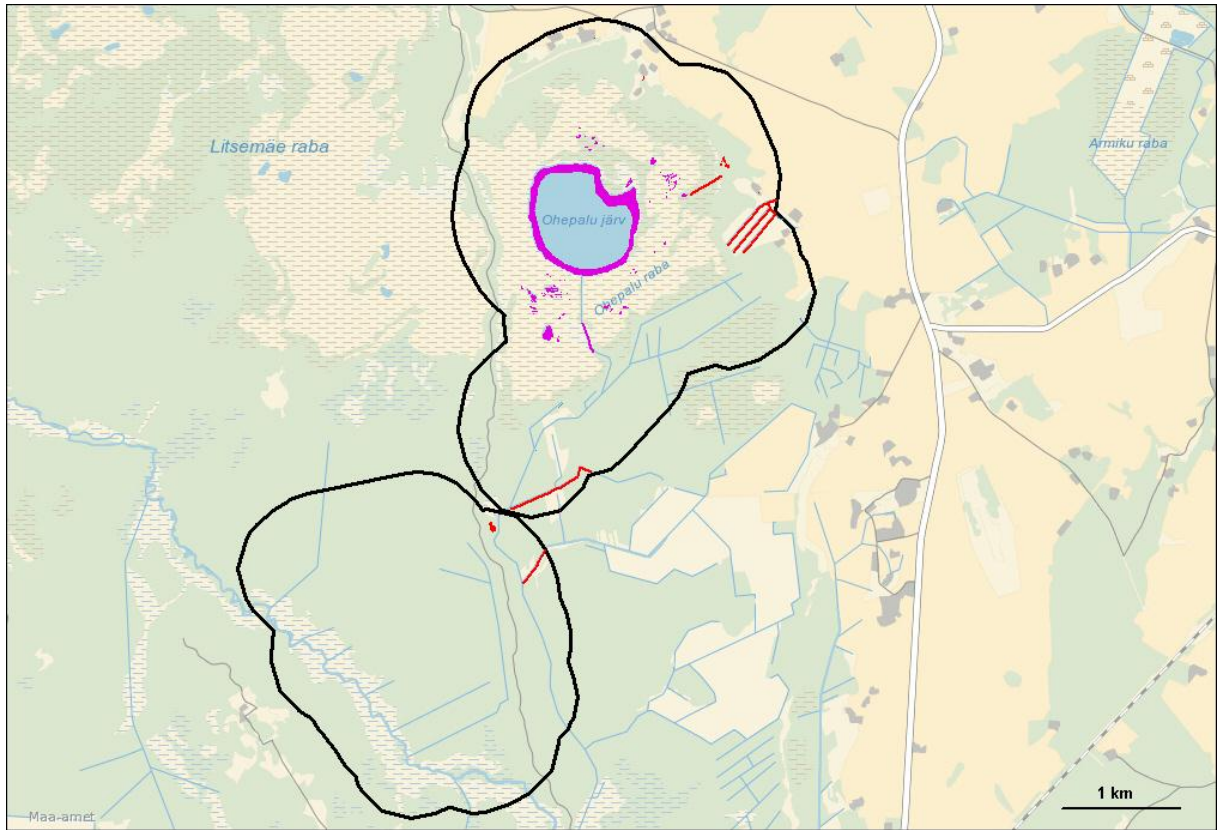
Feodorisoo



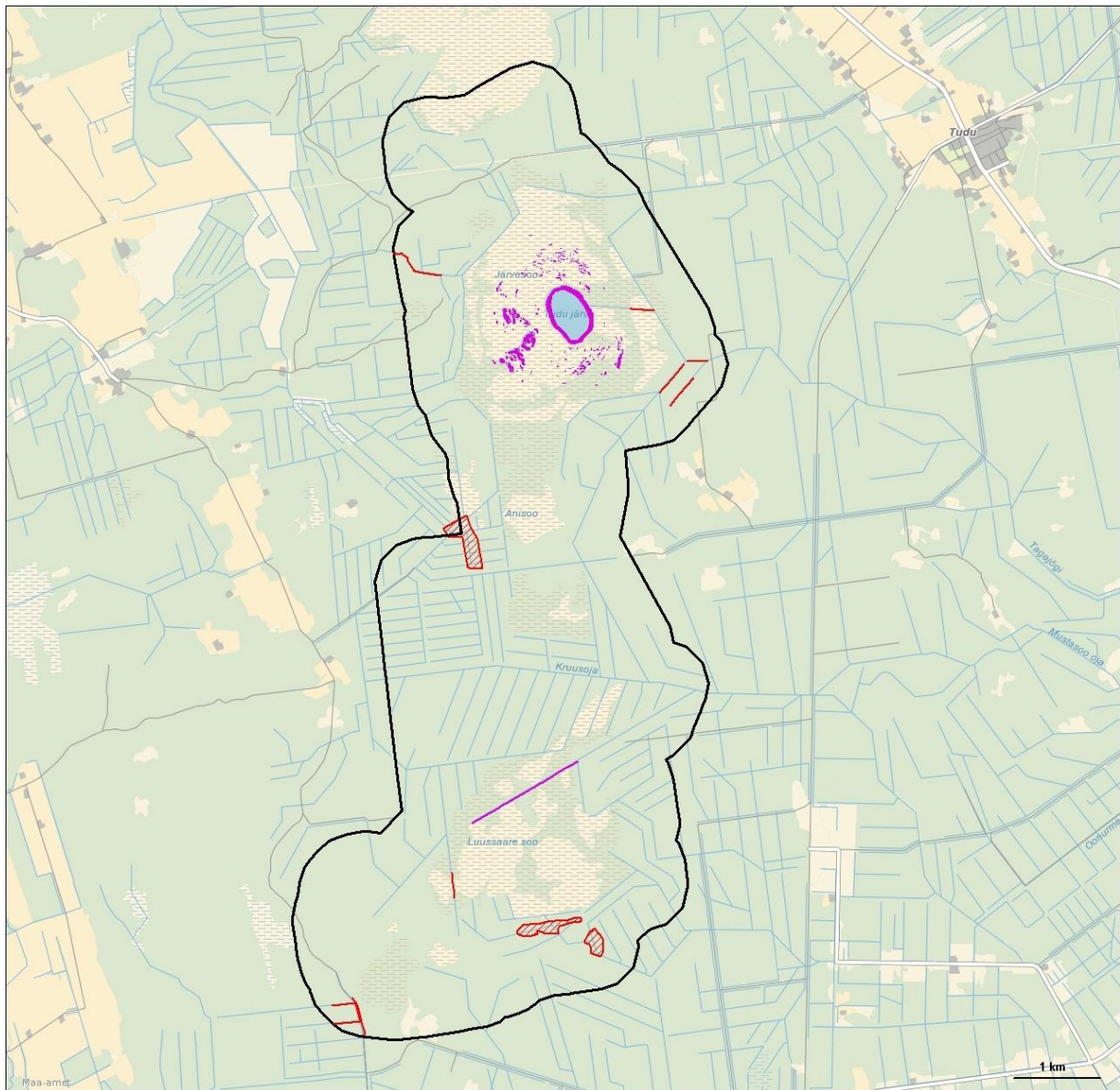
Sirtsisoo lääneosa



Sirtsisoo idaosa



Ohepalu



Tudusoo