

Soosaare taastamiskava tööversiooni tutvustus

Marko Kohv
Põltsamaa 30.09.16



Soode seisundi parandamise ja taastamise põhimõtted:

- Eesmärgi püstitamine:
 - Praegune seisund
 - Eelnenud seisund
 - Piiravad tegurid eelneva seisundi taastamiseks
 - Sihtkoosluse määratlemine
- Veerežiim tagasi looduslikumaks
 - Kuivendusvõrkude sulgemine
 - Looduslik veetase maapinnast 0 ... -0,5 m
- Puistu manipulatsioonid
 - Vee- ja valgusrežiimi parandamiseks
 - Kujunenud puistu ja seotud liikide looduskaitse väärtus

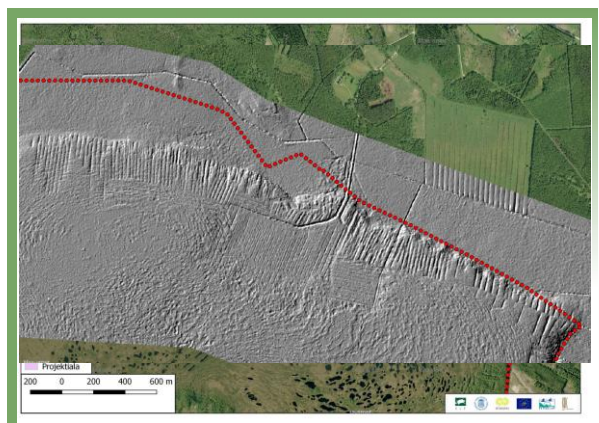


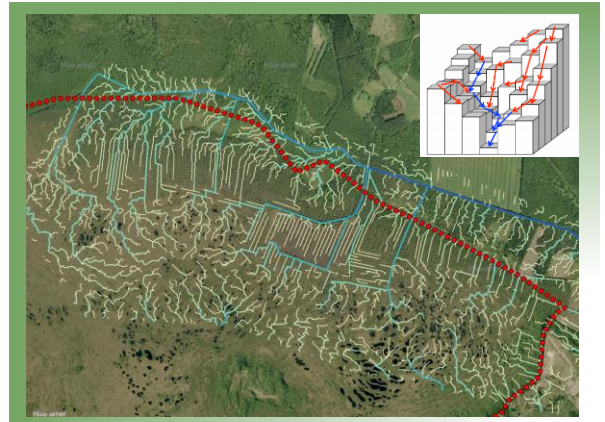
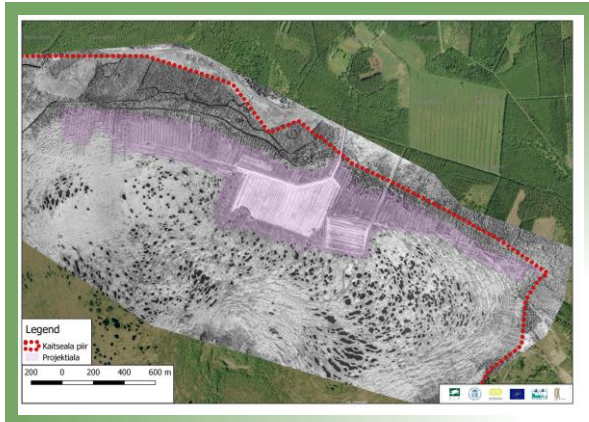
Soosaare ala praegune seisund:

Ortofoto ja Lidar kõrgusmudel Maa-ametilt
Kuivendusvõrgud sh eesvoolud
Kinnistud ja omand (riik või eraomand)
EELISE infokihid

Inventuurid:

Kuivendusvõrkude inventuur
Elupaikade inventuur
Linnustiku inventuur
Kiiilide, kahepaiksete ja liblikate inventuur
Arheoloogia ja pärimus





• Põhilised tulemused

- Soo äärealad keskosast ära lõigatud kraavidega
- Kuivendatud alad metsastunud
 - Tihe ja madal männik
 - Looduskaitse väärtus väike

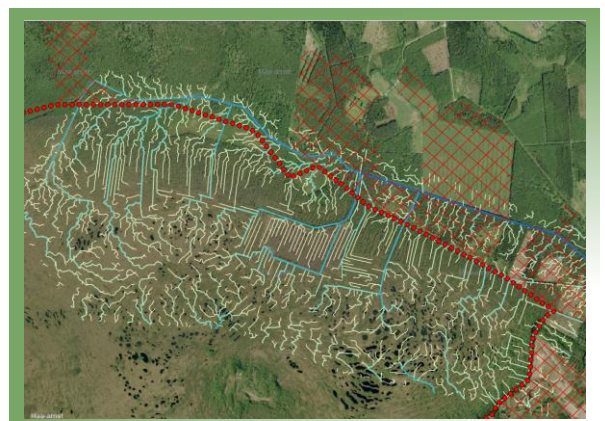
Freesturbaväljak siiani valdavalt taimestumata
Looduskaitse piiranguid pole
Tuntud marjakorjamisala

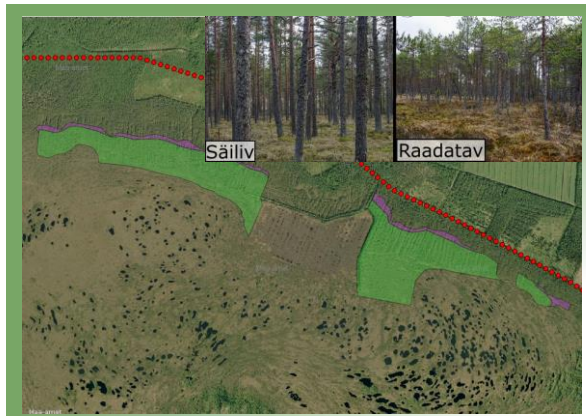
Kraave võimalik osaliselt sulgeda

Rabanõlva mitte puutada

Eemaldada tihe ja madal puistu

Seisundi paranemine või taastumine võimalik





Tööde iseloom, mahud ja hind

Freesväljakutel aetakse kraavid (8,1 km) kinni
4 erinevat tüüpi pinnaspaisu (498 tk)
Kokku liigutatakse 7000 m³ turvast

Raadamisala ca 40 ha (**rahastab RMK**)
Kujundusraie ca 4,3 ha (**rahastab RMK**)
Trassid ca 2,7 ha (4,5 km)

RMK rajab uue truubi üle Nõmavere peakraavi

Tööde hinnanguline kogumaksumus 20 000.- + km
Tegelik hind kujuneb riigihanke käigus



Freesväljakutel aetakse kraavid (8,1 km) kinni
4 erinevat tüüpi pinnaspaisu (498 tk)
Kokku liigutatakse 7000 m³ turvast

Raadamisala ca 40 ha (**rahastab RMK**)
Kujundusraie ca 4,3 ha (**rahastab RMK**)
Trassid ca 2,7 ha (4,5 km)

RMK rajab uue truubi üle Nõmavere peakraavi

Tööde hinnanguline kogumaksumus 20 000.- + km
Tegelik hind kujuneb riigihanke käigus



Taastamistöõde ajakava

I etapp Raie. Sügis-talv 2016 – kevad 2017

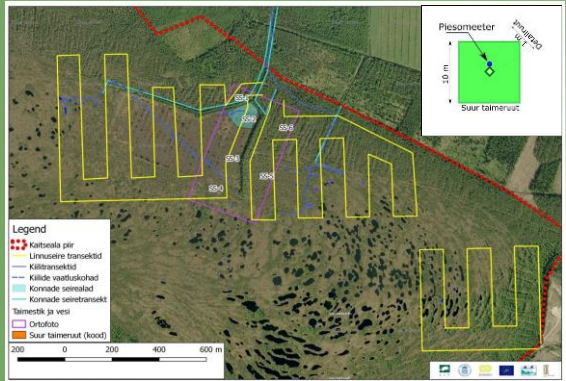
II etapp Paisude ehitus, kraavide kinnijäämine suvi 2017-2020

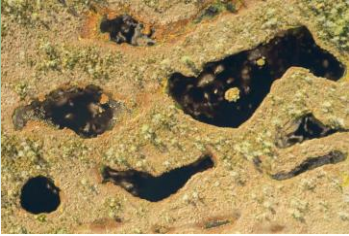
Tööde läbiviimise aluseks on kooskõlastused Keskkonnaametilt ja Riigimetsa Majandamise Keskuselt, avalikustamise käigus laekunud ettepanekute käsitlemine ja vajadusel taastamiskava täiendamine.

Taastamiskava avalikustati projekti kodulehel soo.elfond.ee 20. sept 2016 ja ettepanekute saatmise tähtjaks seati 20. okt 2016.



Seire





Aitäh,

